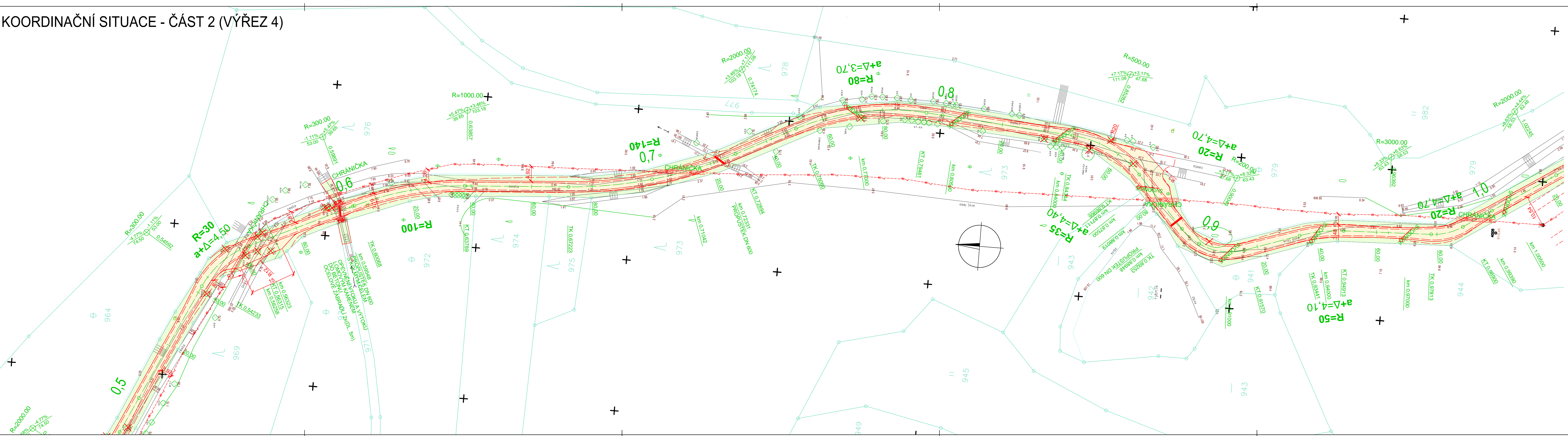


KOORDINAČNÍ SITUACE - ČÁST 2 (VÝŘEZ 4)



LEGENDA

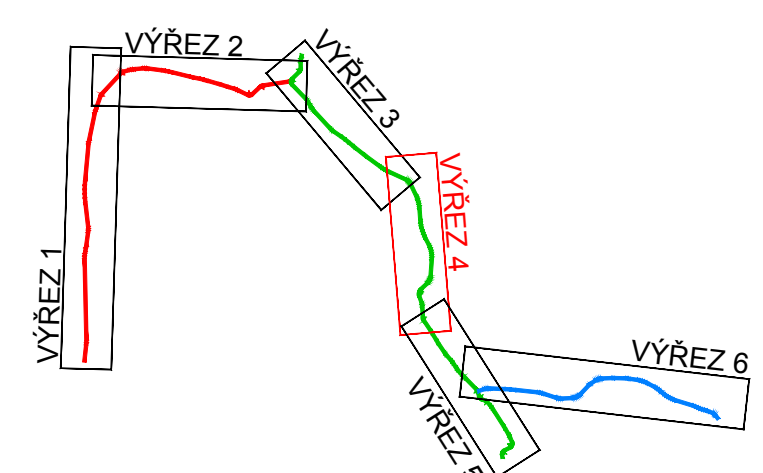
STÁVAJÍCÍ STAV:

- STÁVAJÍCÍ STAV
- HRANICE KÚ, PARCELNÍ ČÍSLO
- INŽENÝRSKÉ SÍTĚ:
- VZDUŠNÉ/PODZEMNÍ VEDENÍ VN
- VZDUŠNÉ VEDENÍ NN
- VODOVOD

NOVÝ STAV:

- JÍZDNÍ PRUH POLNÍ CESTY (ZPEVNĚNÝ NESTMELENÝ) SKLADBA "A" (viz vzorové příčné řezy)
- JÍZDNÍ PRUH POLNÍ CESTY (ZPEVNĚNÝ STMELENÝ) SKLADBA "B" (viz vzorové příčné řezy)
- TERÉNNÍ ÚPRAVY
- KRAJNICE (TOTOŽNÁ SKLADBA S JÍZDNÍM PRUHEM) SVAHOVÁNÍ
- NOVÝ STAV
- KÁCENÍ DŘEVIN
- VSTUP NA STAVENIŠTĚ

SCHEMA SITUAČNÍCH VÝŘEZŮ



souřadnicový systém Jednotné trigonometrické sítě, katastrální (S-JTSK)  
výškový systém baltský – po vyrovnání (Bpv)

Vypracoval: ING. JIŘÍ OBOZENKO	Zodp. projektant: ING. JIŘÍ OBOZENKO	HIP: ING. JAN PROCHÁZKA	Techn. kontrola: ING. JAN PROCHÁZKA
podpis:	podpis:	podpis:	podpis:
Obec: RADYNĚ	Kraj: KARLOVARSKÝ		
Objednatel: ČESKÁ REPUBLIKA – STÁTNÍ POZEMKOVÝ ÚŘAD			

VEDLEJŠÍ POLNÍ CESTA 2N V KATASTRÁLNÍM ÚZEMÍ RADYNĚ (OBJEKT 5B)	
Zakázka:	
Název přílohy:	KOORDINAČNÍ SITUACE - ČÁST 2 (VÝŘEZ 4)

Zhotovitel: <b>PONTIKA s.r.o.</b> IČO 26342669 Sportovní 4 360 08 Karlovy Vary tel. 353 228 240 pontika@pontika.cz	
Č. zakázky:	2016-45
Datum:	09/2016
Formát:	6x44
Měřítko:	1:500
Stupeň PD:	DSP/PDPS
Číslo přílohy:	2.2
Souprava:	

B