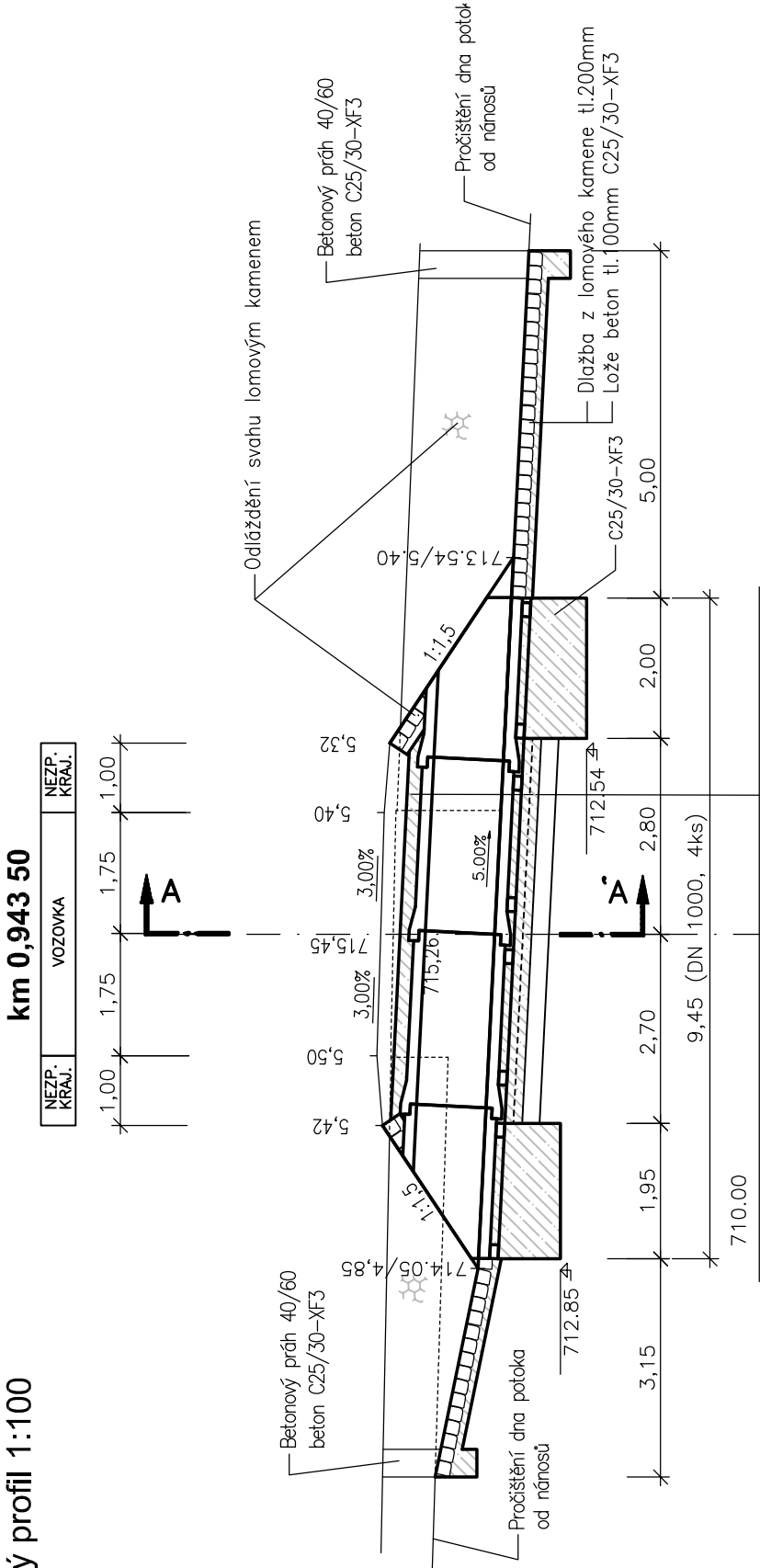


Podélný profil 1:100



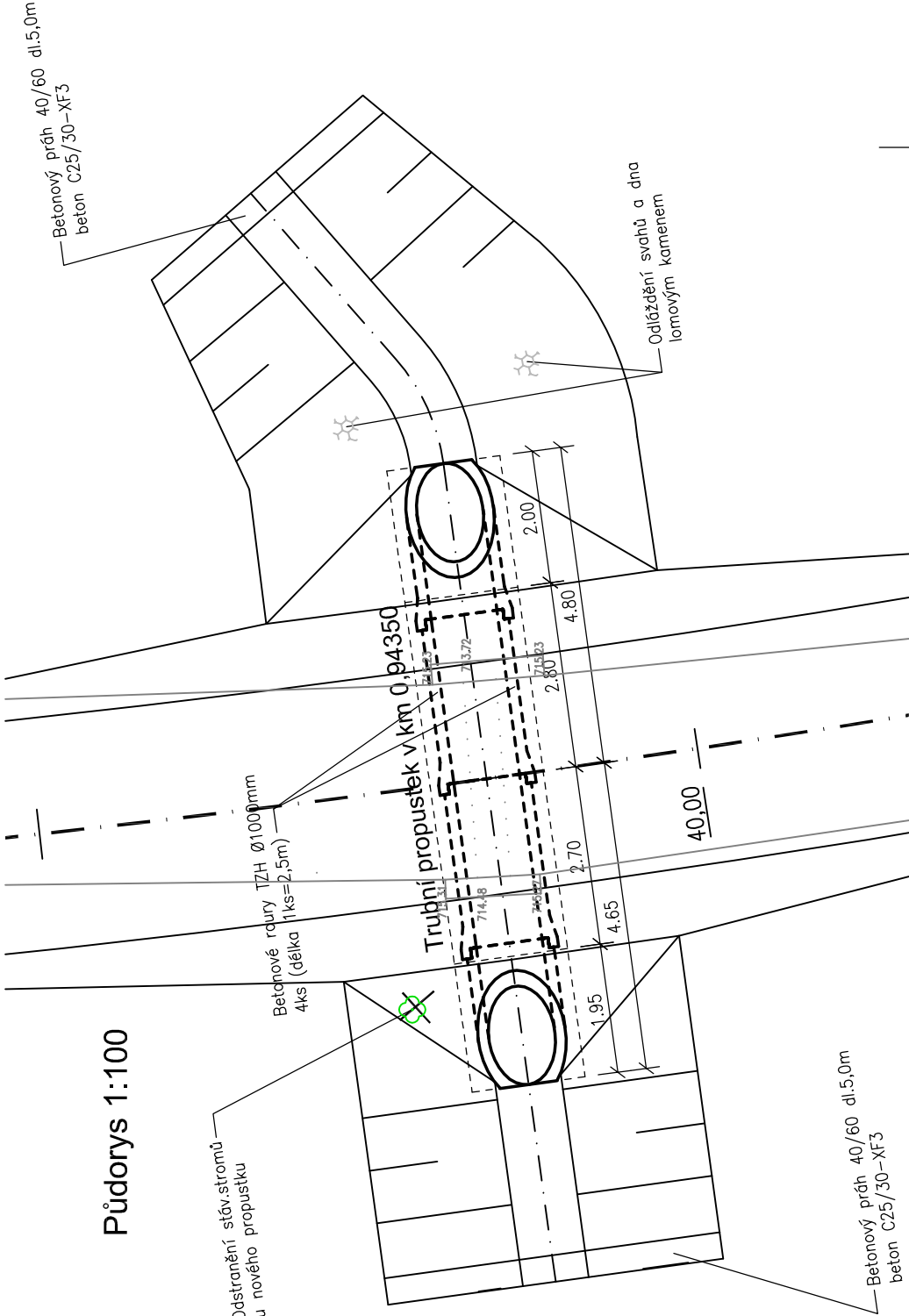
Poznámka: Všechny zasypané plochy se natřou nátěry ALP+2xALN

(Asfalt penetrační, asfalt nátěrový)

Pracovní spáry se na rubu utěrní přelepáním asf.izol.pásu š.min. 0,25m (viz. mostní vzorové listy VL 4.208.03)

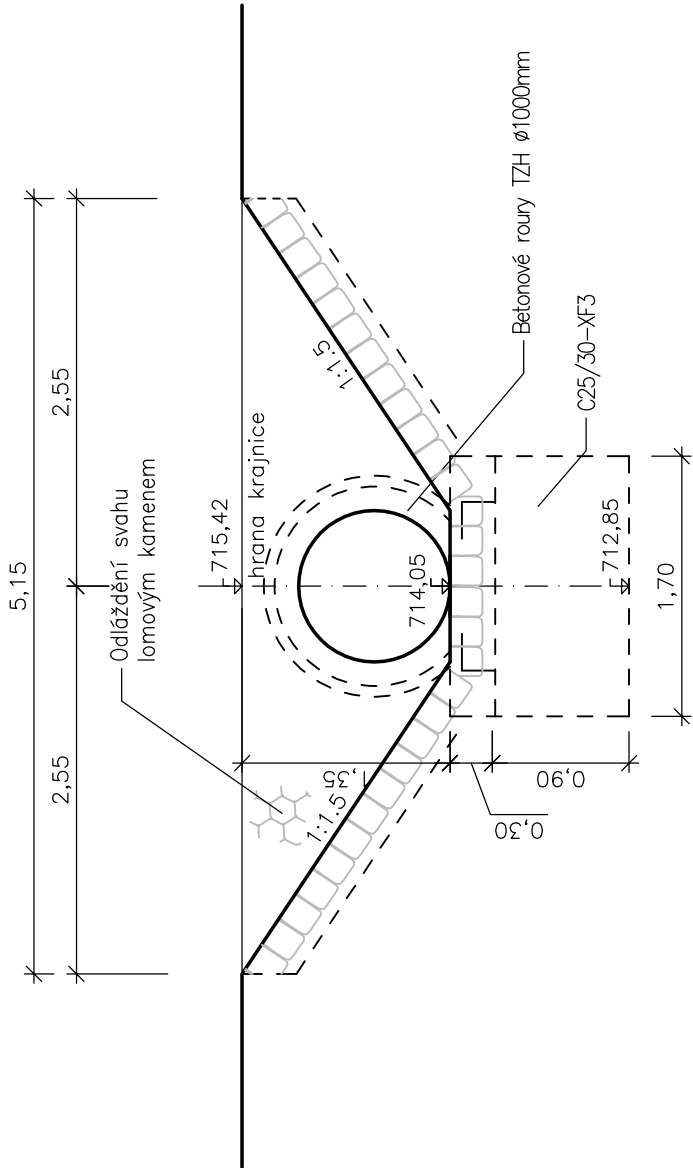
- Obetonování trub tl.200mm C25/30–XF3
- Betonové roury TZH ø1000mm – 4ks (délka 1ks=2.5m) (podkladní betonové prahy)
- Podkladní beton tl.120–450mm C25/30–XF3
- Podkladní beton tl.250mm C25/30–XF3 vyztužený Kari sítí
- Suchý hubený beton tl.250mm C12/15–X0

Půdorys 1:100

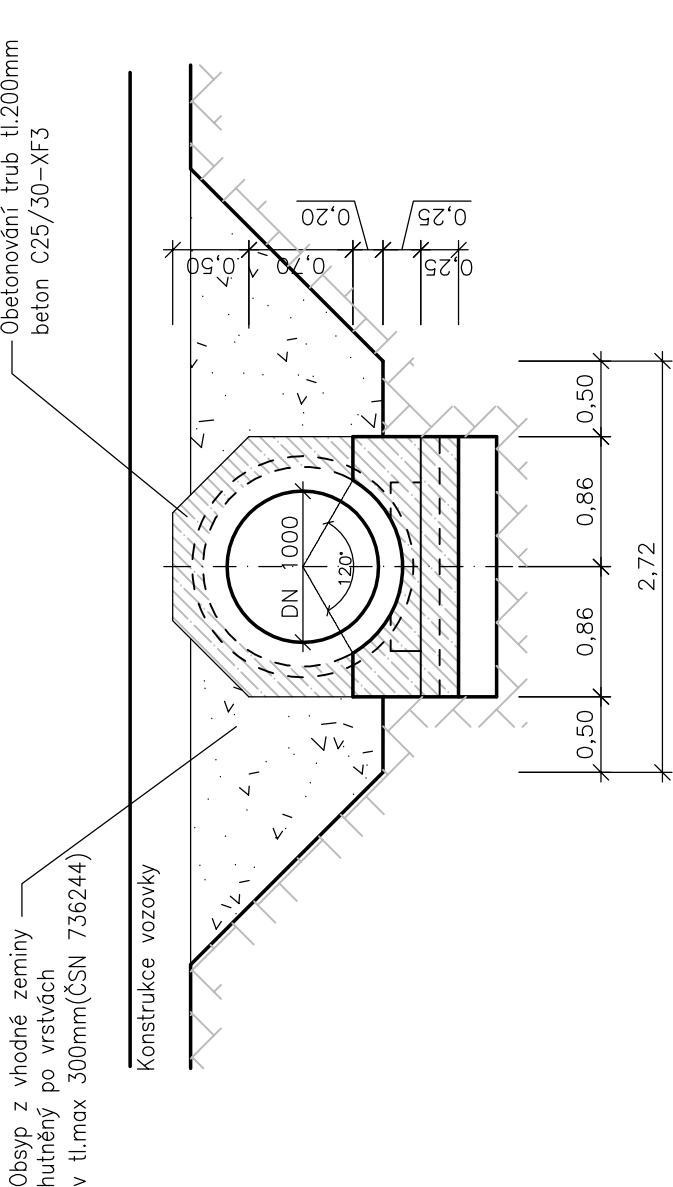


TRUBNÍ PROPUSTEK V KM 0,94350

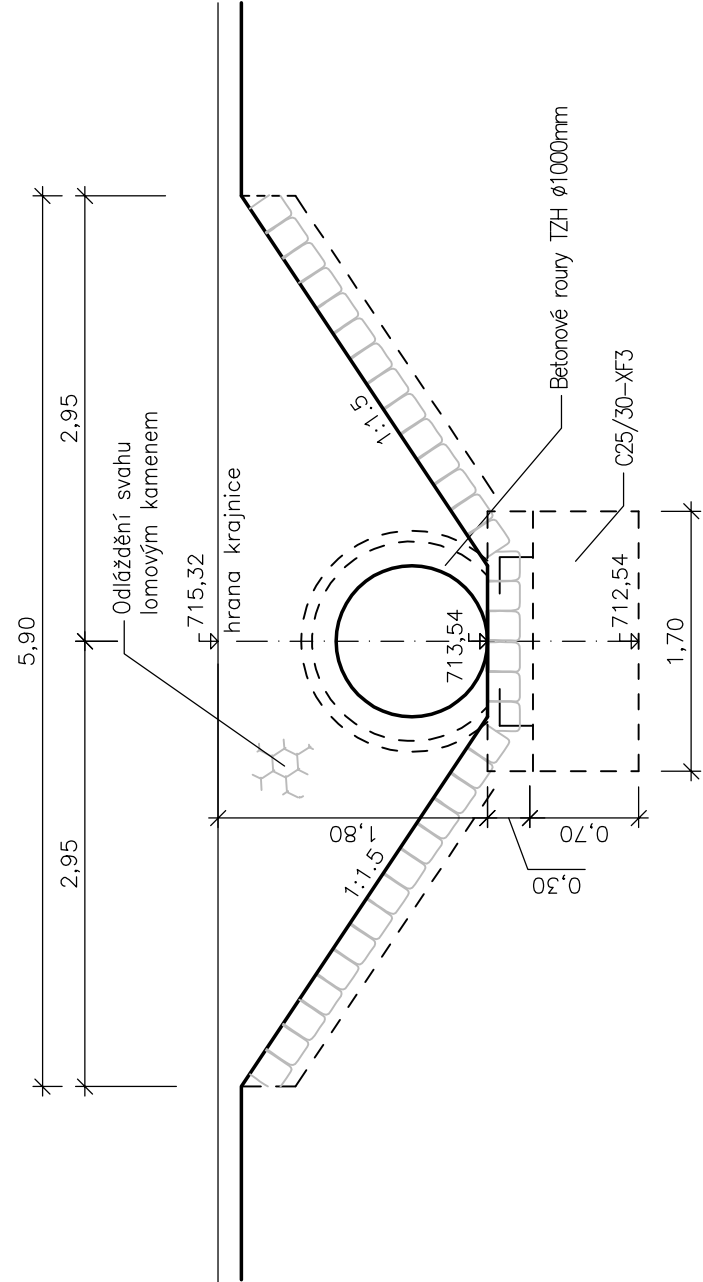
Pohled na vtok 1:50



Příčný řez A-A' 1:50



Pohled na výtok 1:50



Zodpovědný projektant		Vypracoval	
Karel Jirovec		Jan Šára, DiS.	
Objednatel:		Obec Malšín, Malšín 24, 382 73 Vyšší Brod	
Místo:		Kraj Jihočeský, obec Malšín, katastrální území Horní Dlouhá	
Akce:		REKONSTRUKCE POLNÍ CESTY C7 - HORNÍ DLOUHÁ	
		Č. Zakázky:	46 - 2015
		Datum:	duben 2016
		Formát:	3 x A4
		Měřítko:	1 : 100, 1:50
		Stupeň:	DSP / DZS
Část:	107 - HPC HORNÍ DLOUHÁ		
Výkres:	PROPUSTEK V KM 0,94350		
		Č. Přílohy:	107.7.2