

LESY ČESKÉ REPUBLIKY, S.P., ST - oblast povodí Ohře, Teplice

Dr.Vrbenského 2874/1, Teplice 415 01, tel. +420956956111, Fax: +420417538708, ost56@lesycr.cz, ID DS: e8jcfns

**Státní pozemkový úřad
KPÚ pro Ústecký kraj
Pobočka Teplice
Ing. Daniel Engel
Masarykova třída 2421/66
415 01 TEPLICE**



VÁŠ DOPIS ZN.
SPU 345525/2019

ČÍSLO JEDNACÍ
LCR956/003054/2019

SPISOVÁ ZNAČKA
LCR0031729/2019

DATUM
15.10.2019

VYŘIZUJE



TELEFON



GSM



FAX

E-MAIL



Vyjádření k zahájení KoPÚ v k. ú. Chuderovec

Lesy České republiky, s. p., Správa toků – oblast povodí Ohře se sídlem v Teplicích (dále jen „LČR“), jako organizační jednotka Lesů ČR, jež spravuje vodní toky, má v katastrálním území Pastviny u Studánky určeny do správy níže uvedené vodní toky:

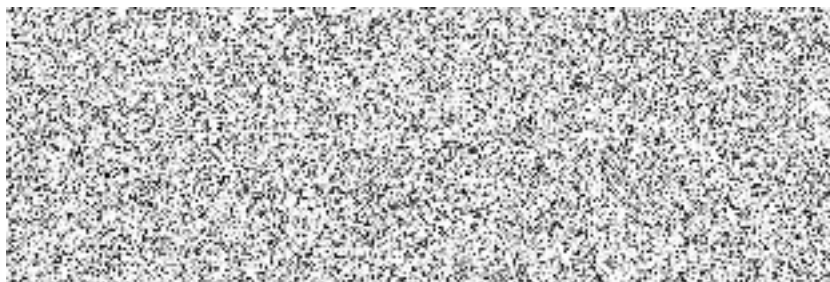
- **Ptačí potok, IDVT 10232336**, ČHP 1-14-01-1050-0-00, na toku se nenachází žádná stavba,
- **bezejmenný vodní tok, 10225276**, ČHP 1-14-01-1050-0-00, na toku se nenachází žádná stavba.

Zároveň sdělujeme, že naše organizační jednotka nemá ve své evidenci pozemky v k. ú. Chuderovec.

Jakékoliv záměry opatření v rámci KoPÚ, týkající se výše uvedených vodních toků, požadujeme předem projednat a rovněž předem odsouhlasit příp. nové hranice koryta vodních toků v naší správě. Pokud dojde k technickým opatřením na tocích (např. rekonstrukce či výstavba propustků nebo jiných objektů), žádáme o předložení projektové dokumentace stavby k vyjádření.

V příloze Vám zasíláme mapu CEVTu (Centrální evidence toků) s identifikací toků ve správě Lesů ČR (zelená linie).

Toto vyjádření má platnost 2 roky ode dne jeho vystavení.



Lesy České republiky, s.p., se sídlem Přemyslova 1106/19, Nový Hradec Králové, Hradec Králové, PSČ 500 08

Spisová značka AXII 540 vedená u rejstříkového soudu v Hradci Králové, IČ: 42196451, DIČ: CZ42196451

Lesy České republiky, s.p., jsou držitelem osvědčení o účasti v certifikaci lesů, loga PEFC (08-2101/0001) a certifikátu C-o-C.

Státní podnik Lesy České republiky, s.p., zachovává nulovou toleranci k jakémukoli nelegálnímu jednání a dodržuje maximální transparentnost, legalitu a etiku. Součástí firemní kultury státního podniku Lesy České republiky, s.p., je Criminal compliance program (viz www.lesycr.cz), který stanoví zásady a pravidla jednání zaměstnanců či jiných osob jednajících za státní podnik Lesy České republiky, s.p. (dále jen „zaměstnanec“). Každý zaměstnanec má povinnost oznámit jakékoli podezřelé či nelegální jednání. V jakémkoli případě, kdy je jednání zaměstnance v rozporu s Criminal compliance programem, nelze je považovat za jednání v rámci nebo v zájmu státního podniku Lesy České republiky, s.p. Takové jednání je možné oznámit, a to i anonymně způsoby uvedenými na webových stránkách. www.lesycr.cz