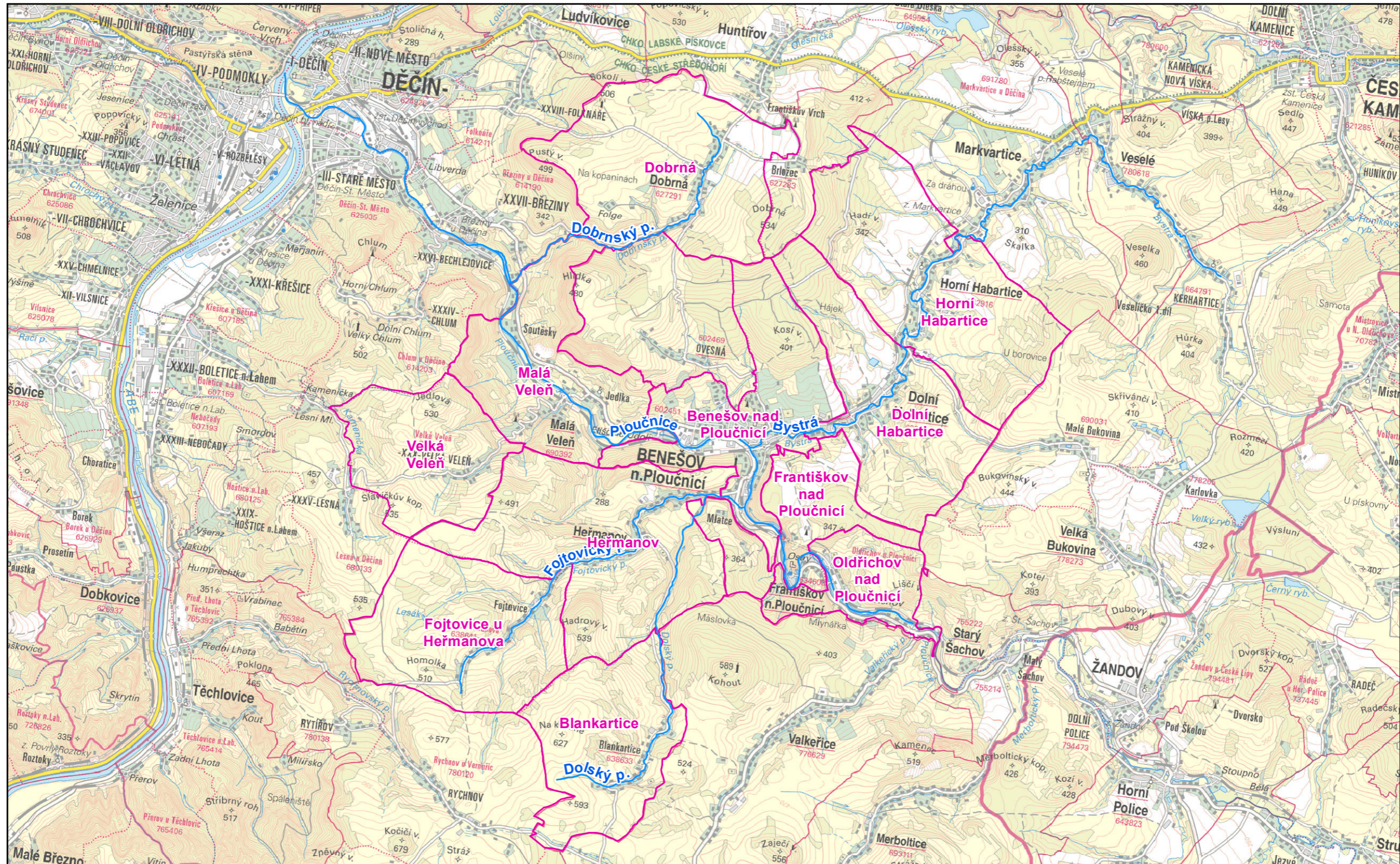


Studie odtokových poměrů na Benešovsku

M4 - Mapa návrhu cestní sítě



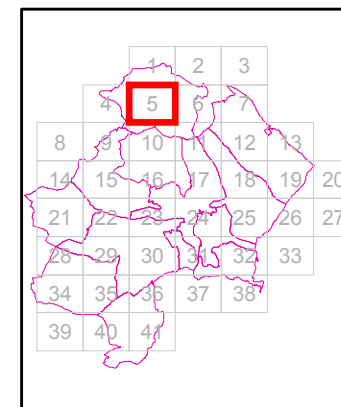
OBJEDNATEL



BŘEZEN 2016

ZHOTOVITEL





TEMATICKÝ OBSAH

- rozsah řešení
- katastrální mapa
- Rámcový návrh cestní sítě

1 : 5 000

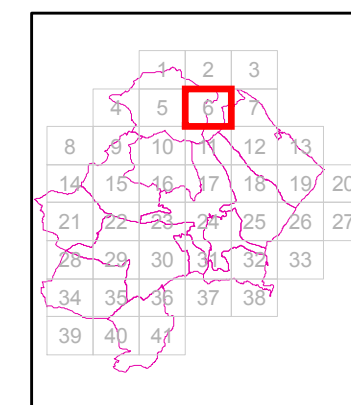
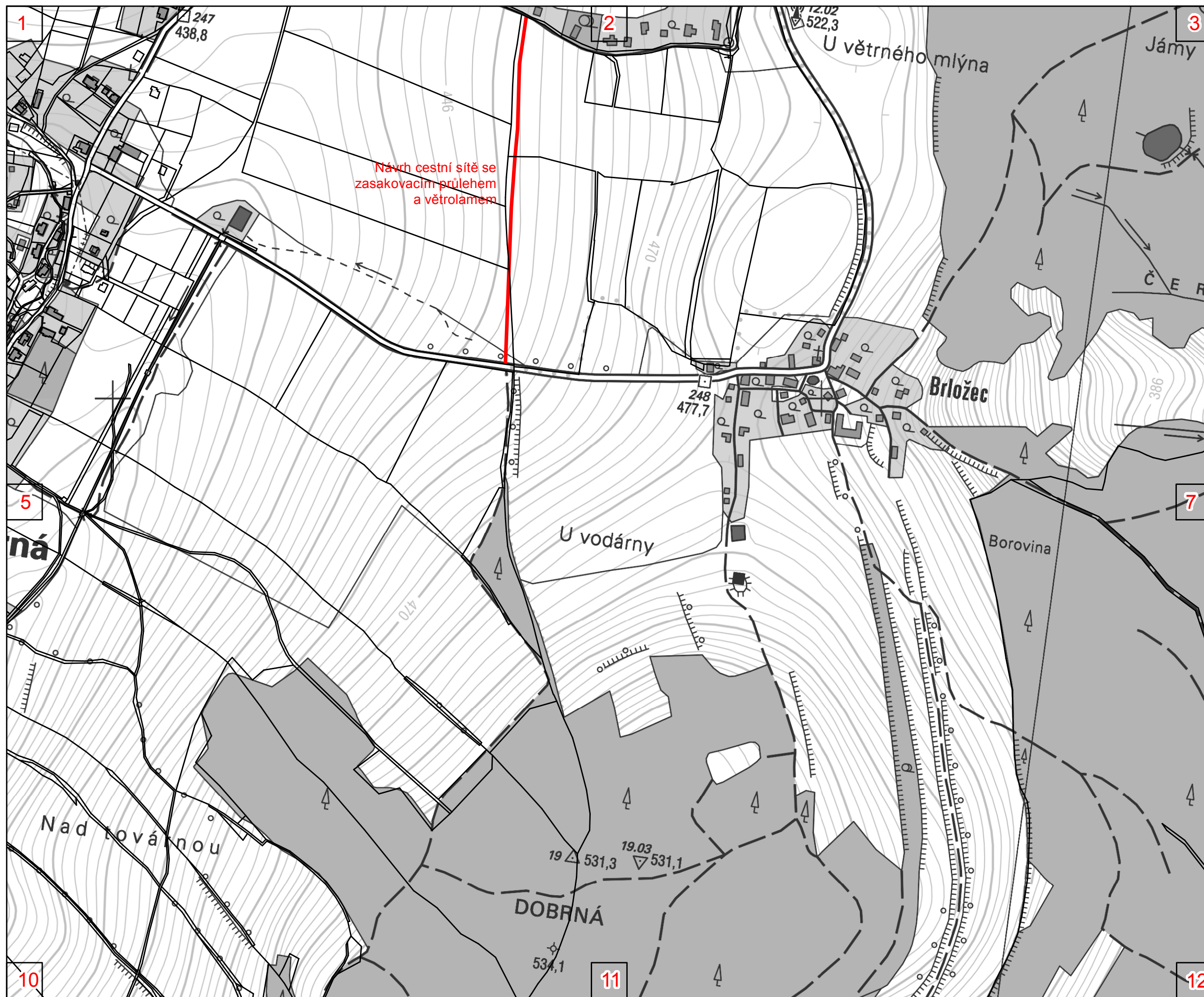


0 50 100 200 m

1 cm = 50 m

souřadnicový referenční systém S-JTSK
výškový referenční systém Balt po
vyrovnání

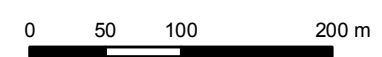
Zpracoval Vodohospodářský rozvoj
a výstavba a.s. a VODNÍ DÍLA - TBD a.s.
v lednu 2016. Na podkladu Základní mapy
ČR 1 : 10 000 odvozené ze Základní
báze geografických dat ČR (ZABAGED®).



TEMATICKÝ OBSAH

- rozsah řešení
- katastrální mapa
- Rámcový návrh cestní sítě

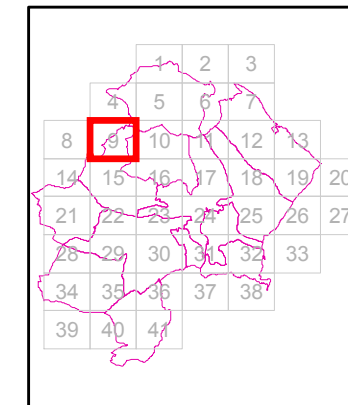
1 : 5 000



1 cm = 50 m

souřadnicový referenční systém S-JTSK
výškový referenční systém Balt po
vyrovnání

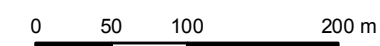
Zpracoval Vodohospodářský rozvoj
a výstavba a.s. a VODNÍ DÍLA - TBD a.s.
v lednu 2016. Na podkladu Základní mapy
ČR 1 : 10 000 odvozené ze Základní
báze geografických dat ČR (ZABAGED®).



TEMATICKÝ OBSAH

- rozsah řešení
- katastrální mapa
- Rámcový návrh cestní sítě

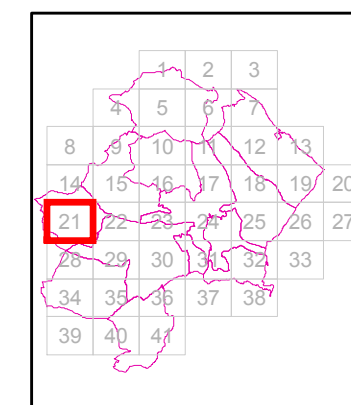
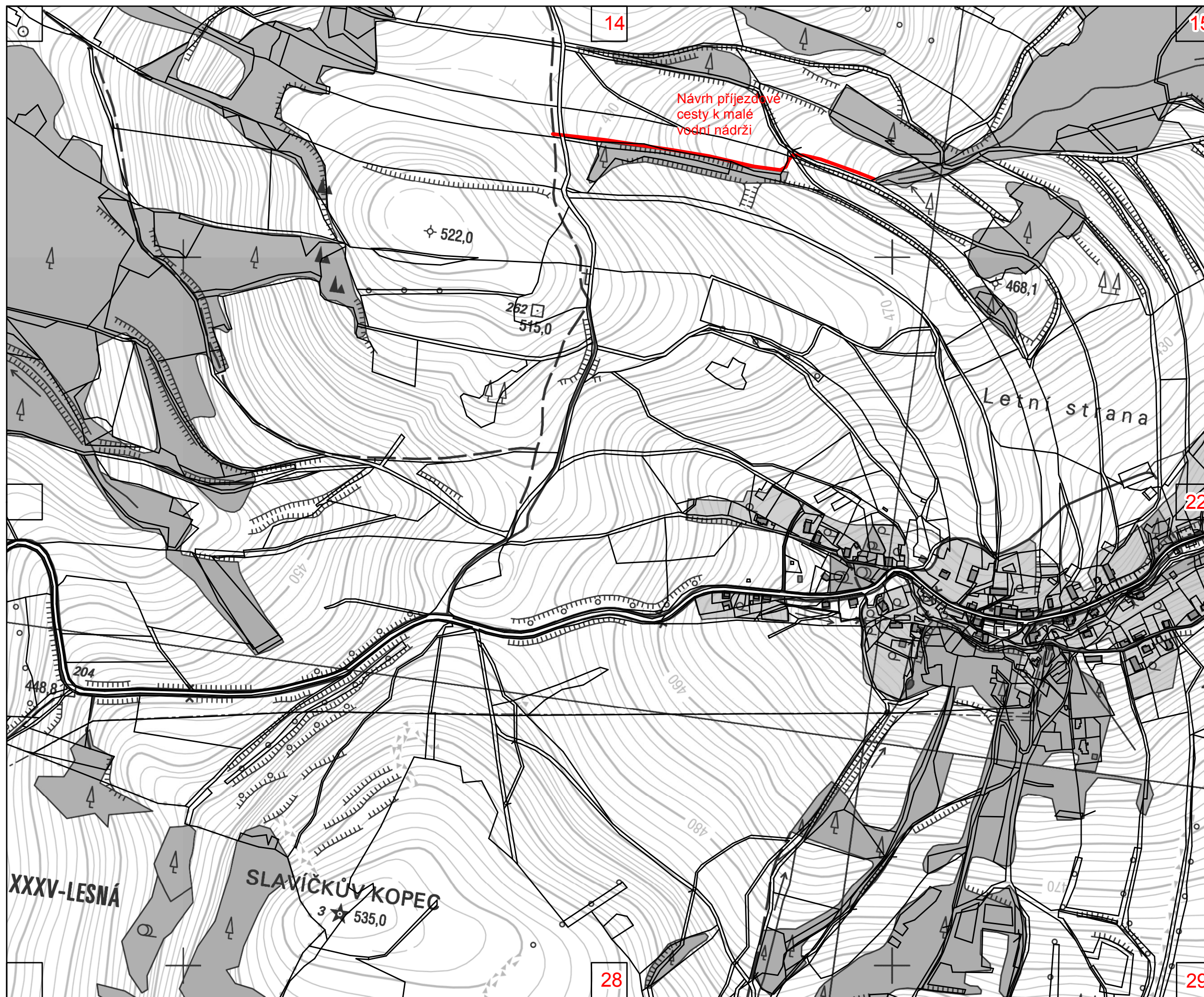
1 : 5 000



1 cm = 50 m

souřadnicový referenční systém S-JTSK
výškový referenční systém Balt po vyrovnání

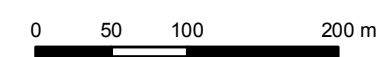
Zpracoval Vodohospodářský rozvoj a výstavba a.s. a VODNÍ DÍLA - TBD a.s. v lednu 2016. Na podkladu Základní mapy ČR 1 : 10 000 odvozené ze Základní báze geografických dat ČR (ZABAGED®).



TEMATICKÝ OBSAH

- rozsah řešení
- katastrální mapa
- Rámcový návrh cestní sítě

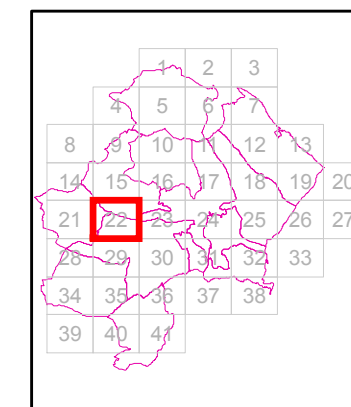
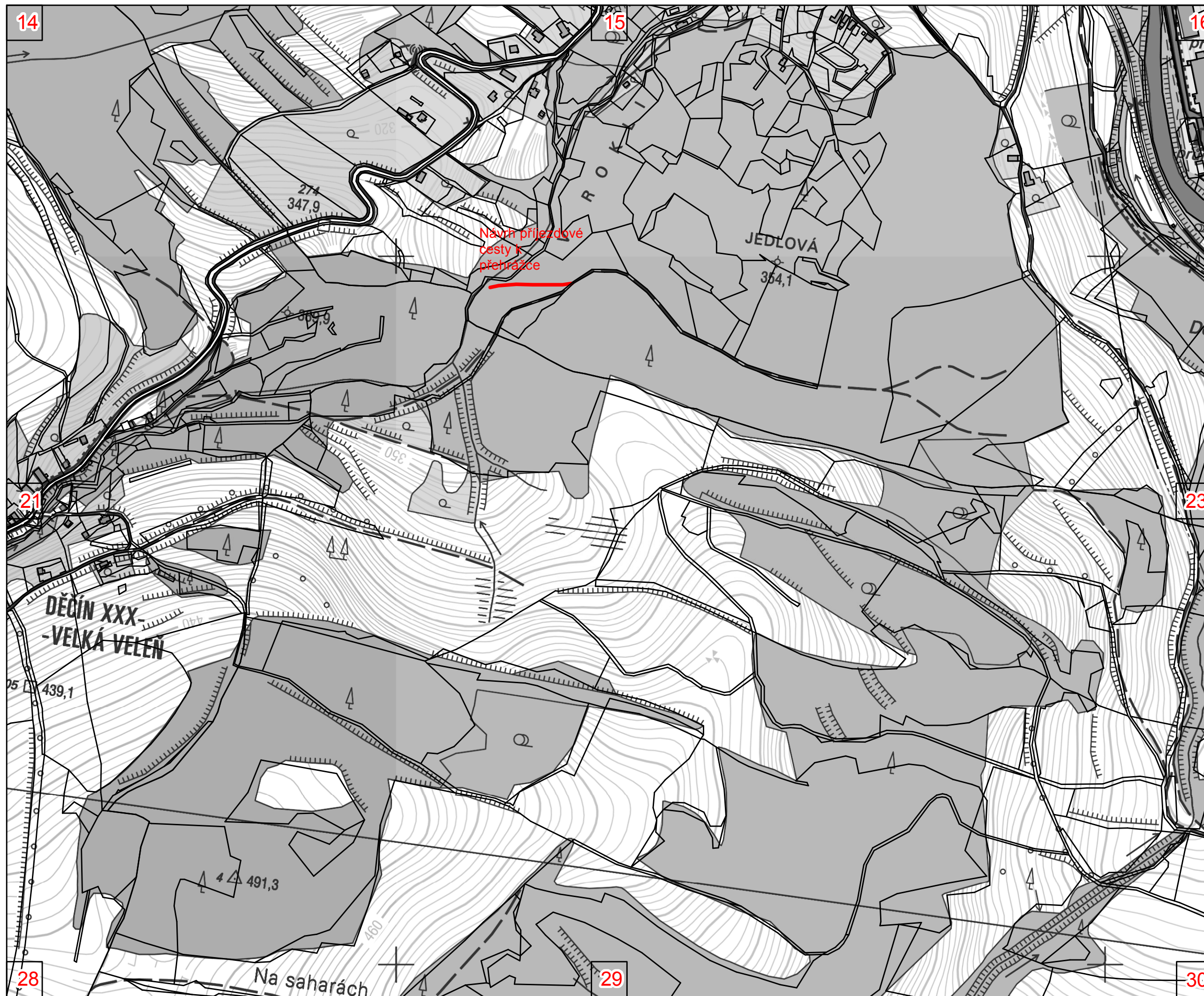
1 : 5 000



1 cm = 50 m

souřadnicový referenční systém S-JTSK
výškový referenční systém Balt po
vyrovnaní

Zpracoval Vodohospodářský rozvoj
a výstavba a.s. a VODNÍ DÍLA - TBD a.s.
v lednu 2016. Na podkladu Základní mapy
ČR 1 : 10 000 odvozené ze Základní
báze geografických dat ČR (ZABAGED®).



TEMATICKÝ OBSAH

- rozsah řešení
- katastrální mapa
- Rámcový návrh cestní sítě

1 : 5 000

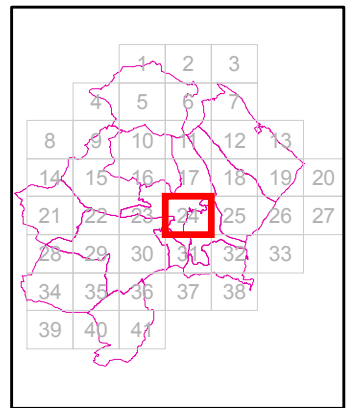
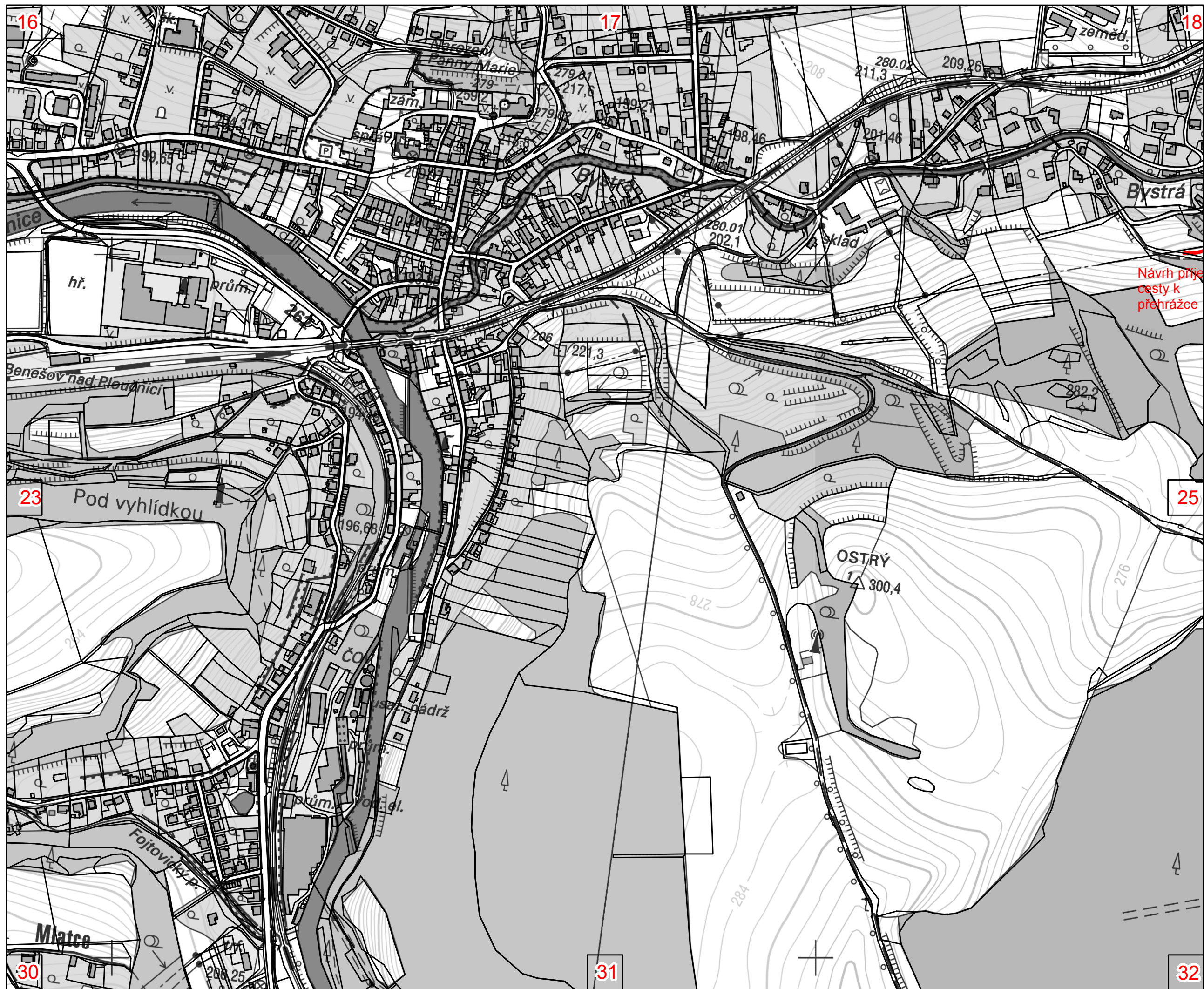


0 50 100 200 m

1 cm = 50 m

souřadnicový referenční systém S-JTSK
výškový referenční systém Balt po
vyrovnání

Zpracoval Vodohospodářský rozvoj
a výstavba a.s. a VODNÍ DÍLA - TBD a.s.
v lednu 2016. Na podkladu Základní mapy
ČR 1 : 10 000 odvozené ze Základní
báze geografických dat ČR (ZABAGED®).

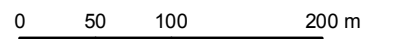


TEMATICKÝ OBSAH

- rozsah řešení
- katastrální mapa
- Rámcový návrh cestní sítě

Návrh příjezdy
cesty k
přehrážce

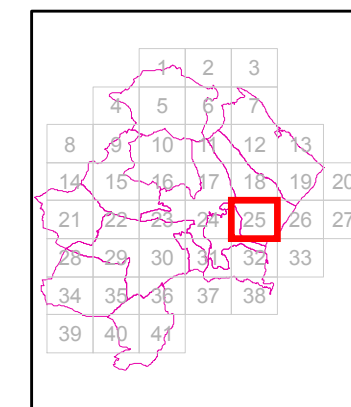
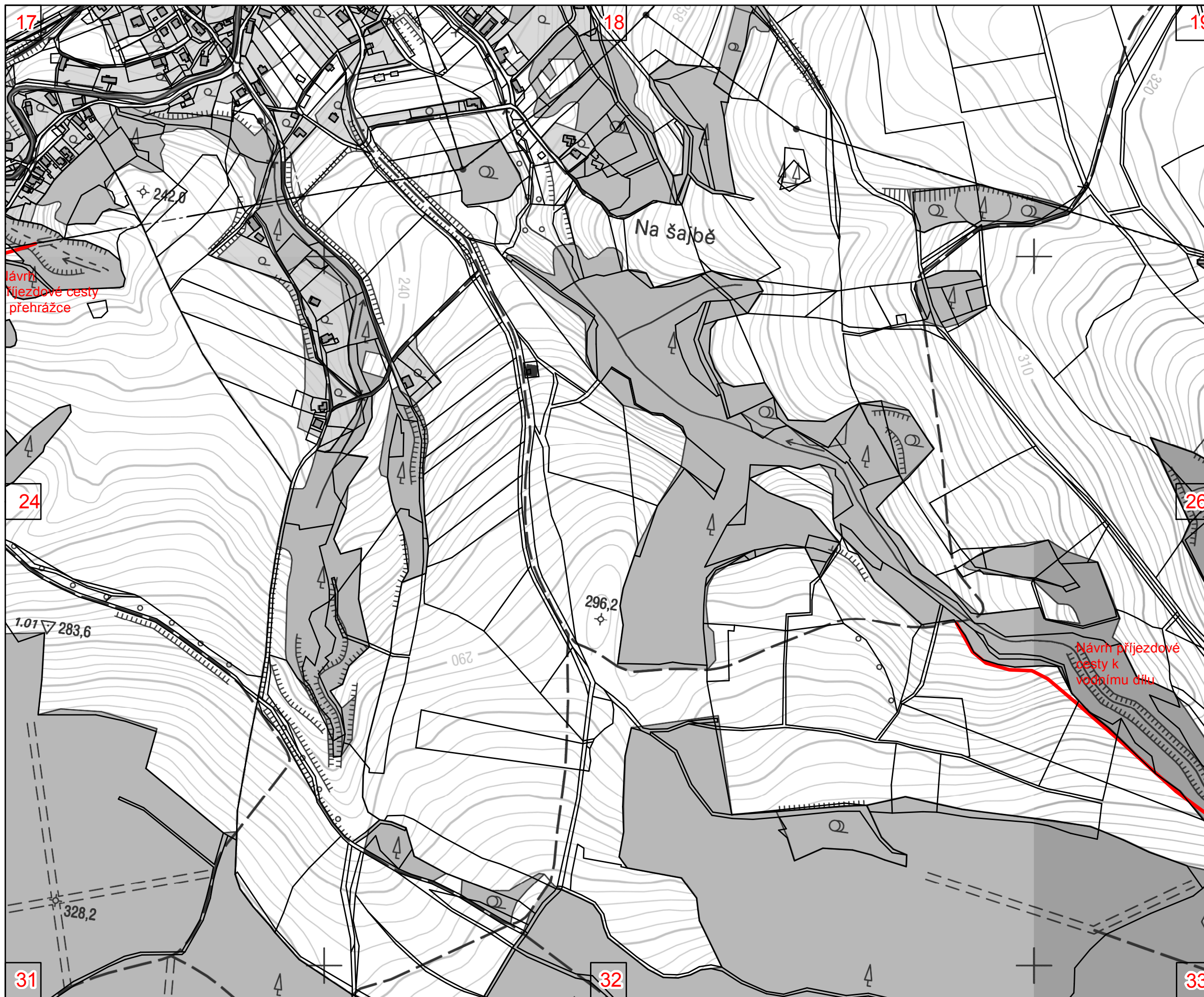
1 : 5 000



1 cm = 50 m

souřadnicový referenční systém S-JTSK
výškový referenční systém Balt po
vyrovnaní

Zpracoval Vodohospodářský rozvoj
a výstavba a.s. a VODNÍ DÍLA - TBD a.s.
v lednu 2016. Na podkladu Základní mapy
ČR 1 : 10 000 odvozené ze Základní
báze geografických dat ČR (ZABAGED®).



TEMATICKÝ OBSAH

- rozsah řešení
- katastrální mapa
- Rámcový návrh cestní sítě

1 : 5 000

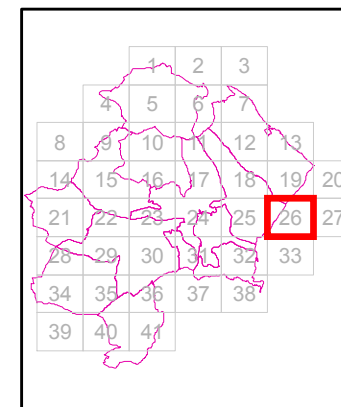
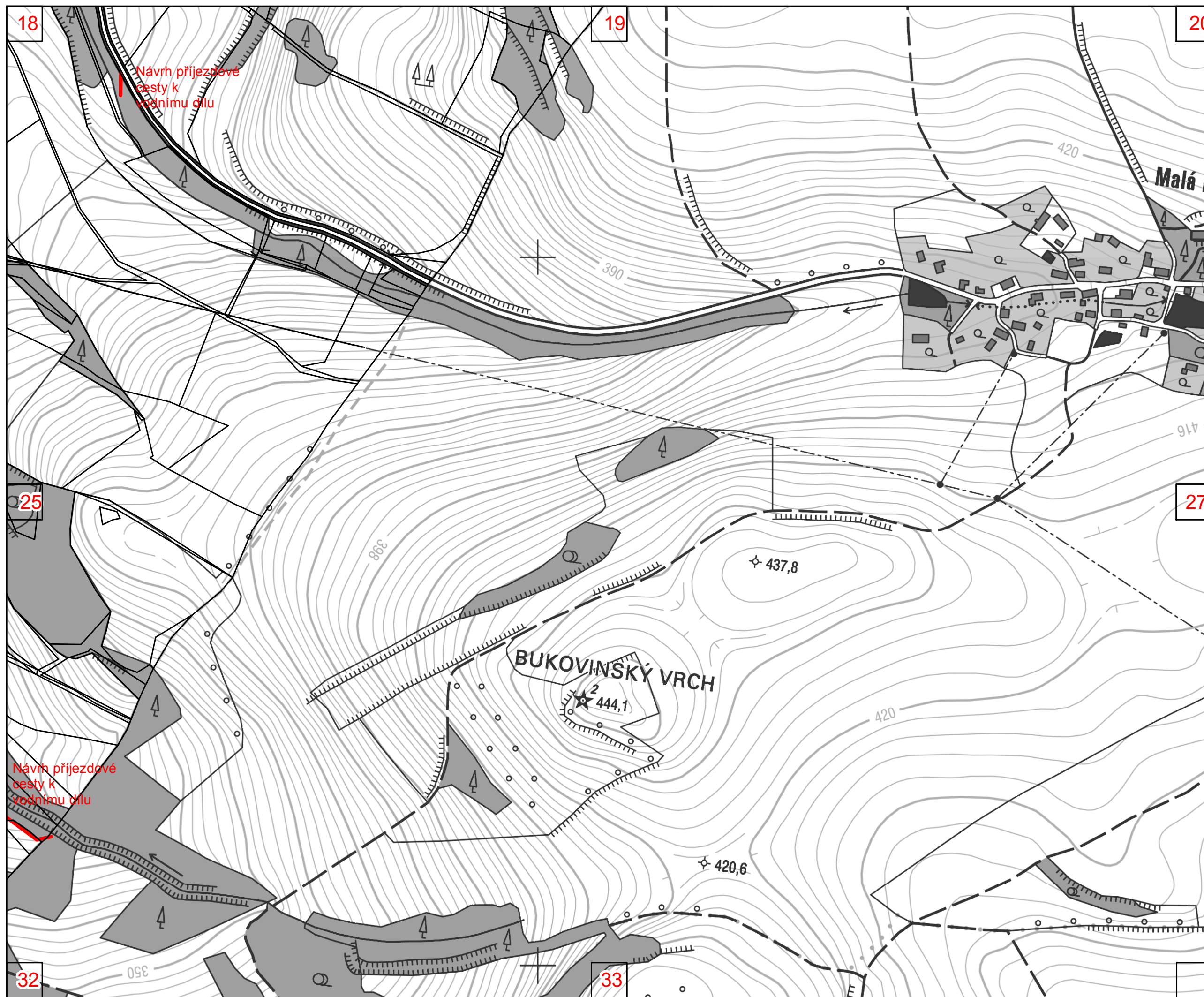


0 50 100 200 m

1 cm = 50 m

souřadnicový referenční systém S-JTSK
výškový referenční systém Balt po
vyrovnání

Zpracoval Vodohospodářský rozvoj
a výstavba a.s. a VODNÍ DÍLA - TBD a.s.
v lednu 2016. Na podkladu Základní mapy
ČR 1 : 10 000 odvozené ze Základní
báze geografických dat ČR (ZABAGED®).



TEMATICKÝ OBSAH

- rozsah řešení
- katastrální mapa
- Rámcový návrh cestní sítě

1 : 5 000

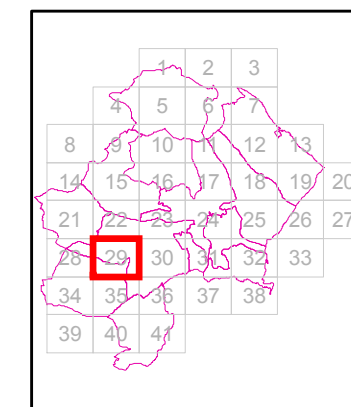
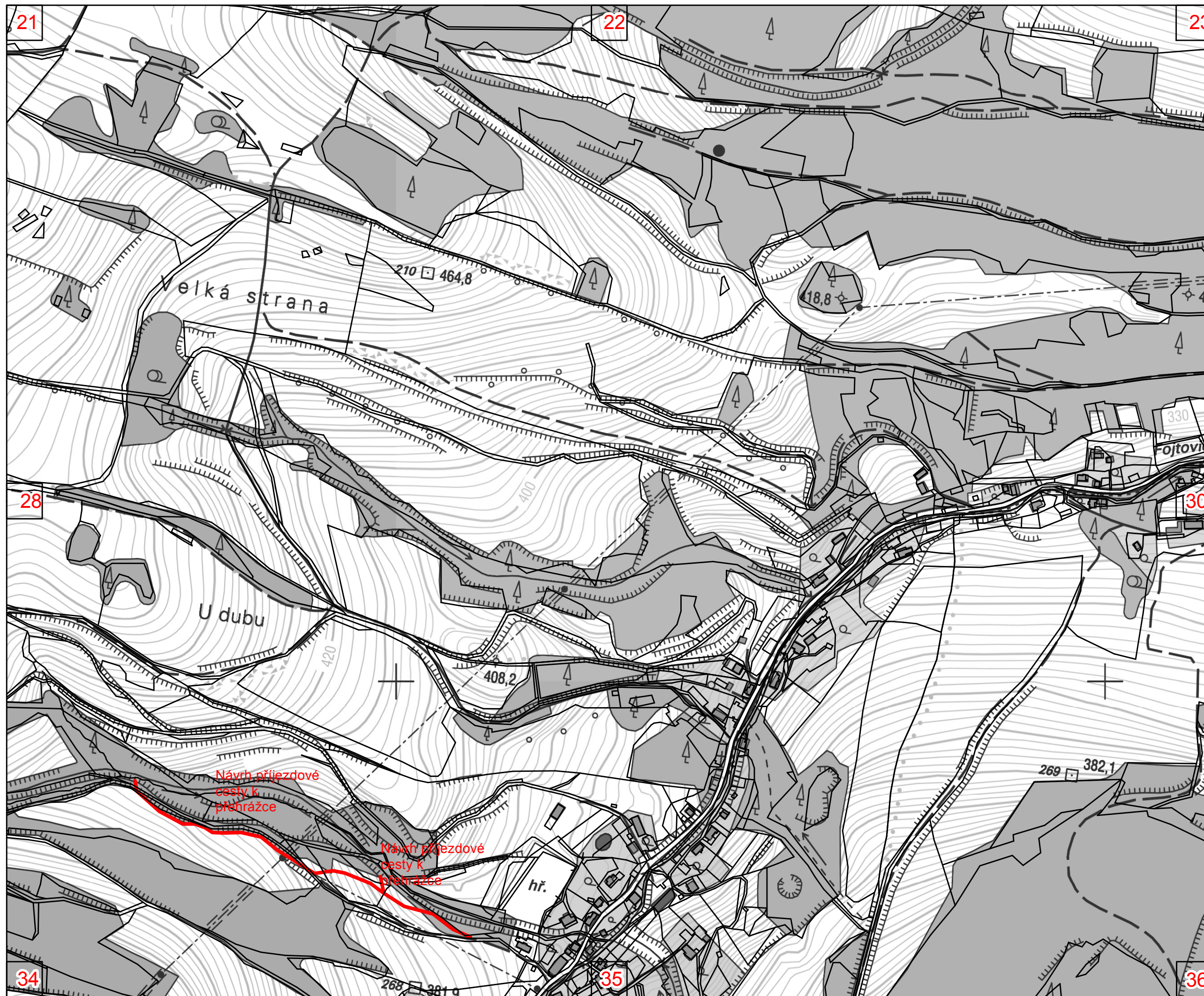


0 50 100 200 m

1 cm = 50 m

souřadnicový referenční systém S-JTSK
výškový referenční systém Balt po
vyrovnání

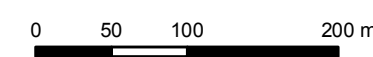
Zpracoval Vodohospodářský rozvoj
a výstavba a.s. a VODNÍ DÍLA - TBD a.s.
v lednu 2016. Na podkladu Základní mapy
ČR 1 : 10 000 odvozené ze Základní
báze geografických dat ČR (ZABAGED®).



TEMATICKÝ OBSAH

- rozsah řešení
- katastrální mapa
- Rámcový návrh cestní sítě

1 : 5 000



1 cm = 50 m

souřadnicový referenční systém S-JTSK
výškový referenční systém Balt po
vyrovnání

Zpracoval Vodohospodářský rozvoj
a výstavba a.s. a VODNÍ DÍLA - TBD a.s.
v lednu 2016. Na podkladu Základní mapy
ČR 1 : 10 000 odvozené ze Základní
báze geografických dat ČR (ZABAGED®).