




TEMATICKÝ OBSAH


 rozsah řešení

 katastrální mapa

Stupně erozního ohrožení na půdním bloku

 1. eroze žádná až nepatrná

 2. střední eroze

 3. silná eroze

 4. velmi silná eroze

1 : 5 000

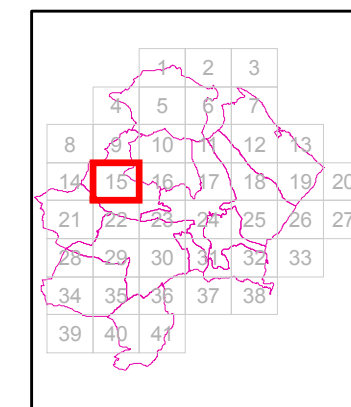
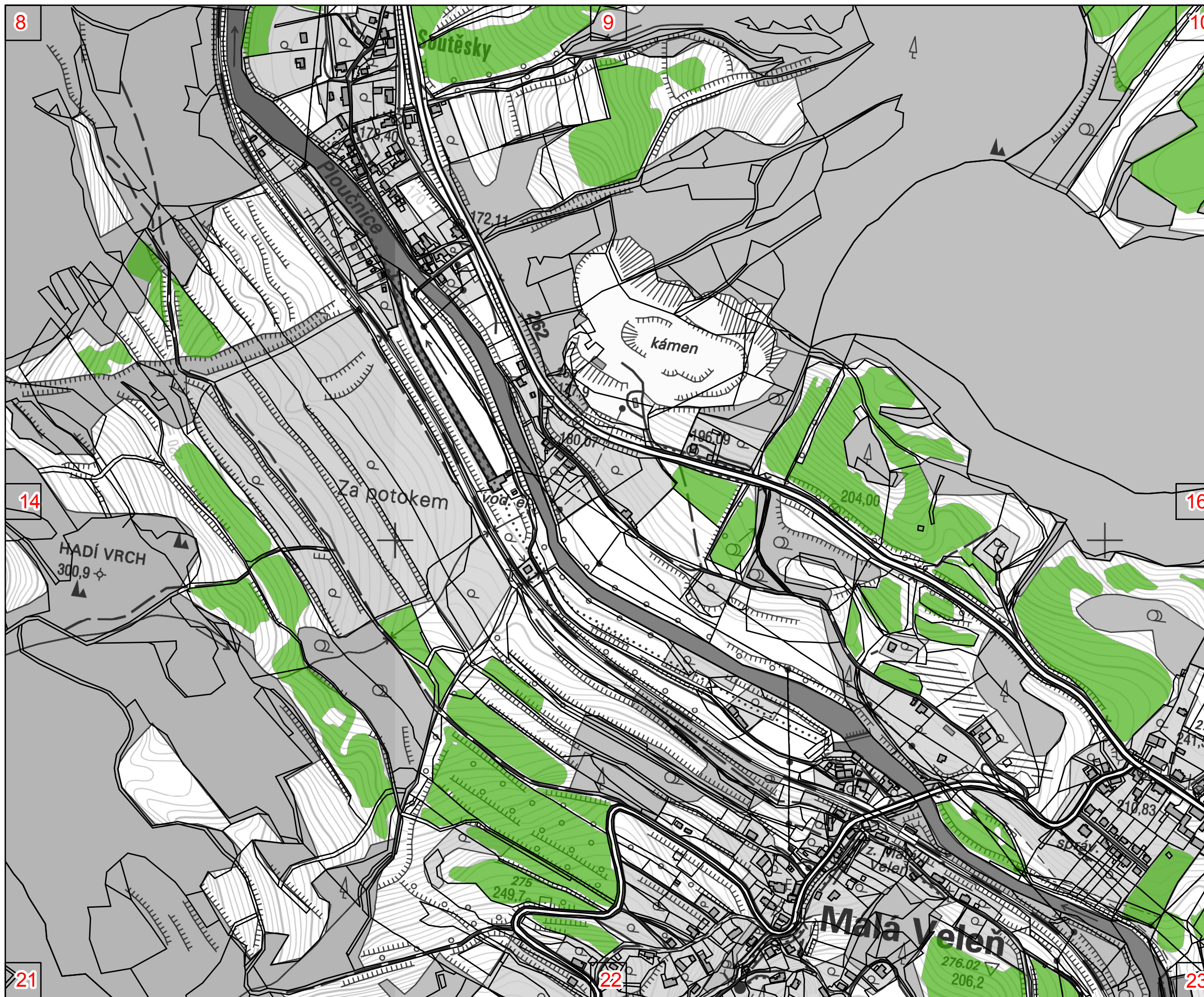


0 50 100 200 m

1 cm = 50 m

souřadnicový referenční systém S-JTSK
výškový referenční systém Balt po
vyrovnání

Zpracoval Vodohospodářský rozvoj
a výstavba a.s. a VODNÍ DÍLA - TBD a.s.
v lednu 2016. Na podkladu Základní mapy
ČR 1 : 10 000 odvozené ze Základní
báze geografických dat ČR (ZABAGED®).

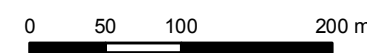


TEMATICKÝ OBSAH

- rozsah řešení
- katastrální mapa

- Stupně erozního ohrožení na půdním bloku
- 1. eroze žádná až nepatrná
- 2. střední eroze
- 3. silná eroze
- 4. velmi silná eroze

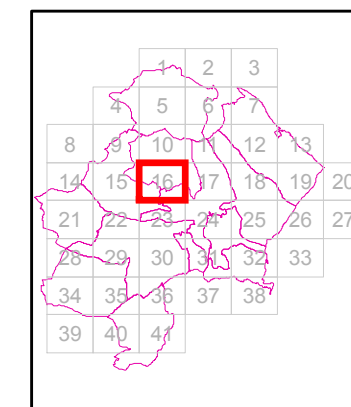
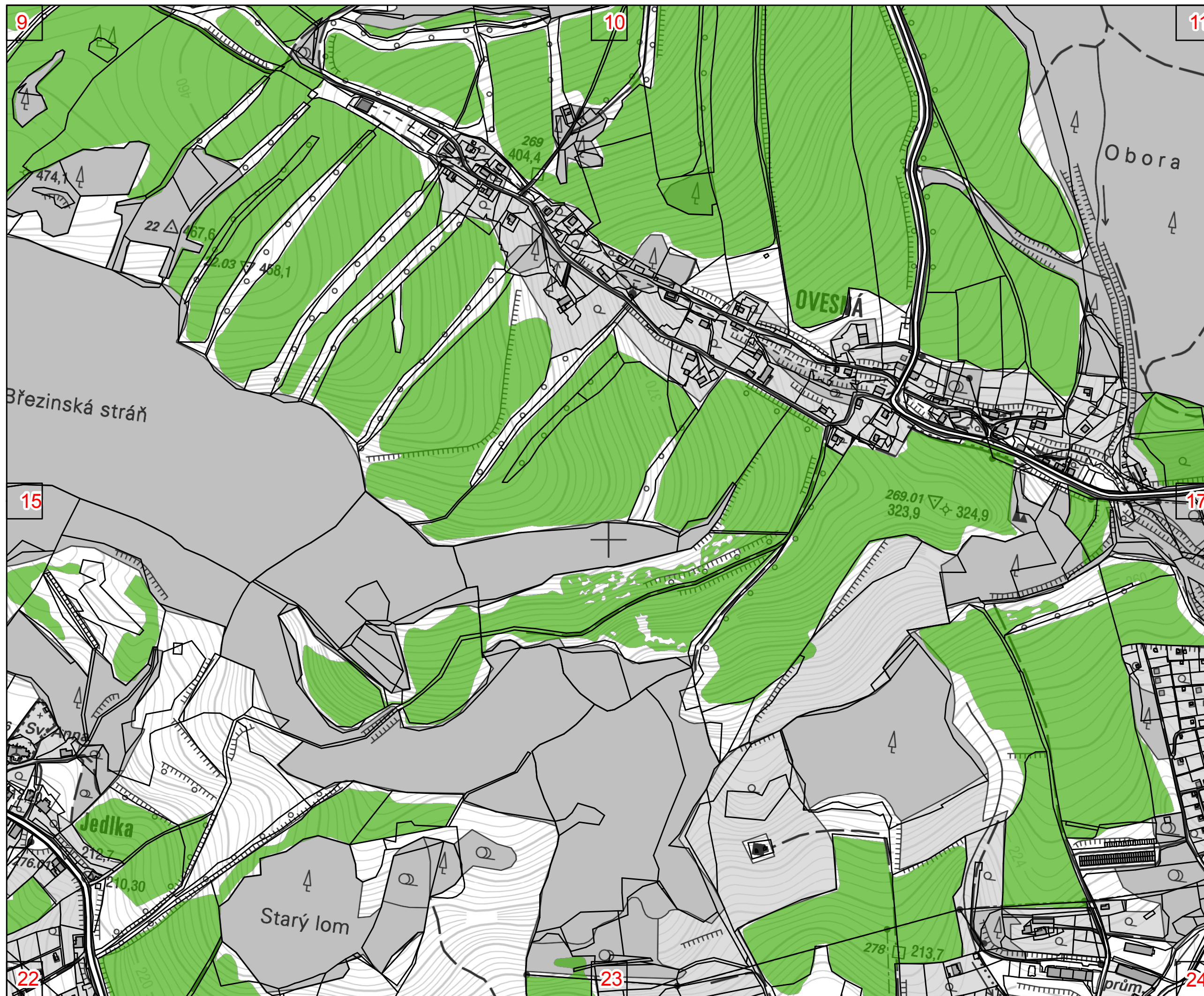
1 : 5 000




1 cm = 50 m

souřadnicový referenční systém S-JTSK
výškový referenční systém Balt po
vyrovnání

Zpracoval Vodohospodářský rozvoj
a výstavba a.s. a VODNÍ DÍLA - TBD a.s.
v lednu 2016. Na podkladu Základní mapy
ČR 1 : 10 000 odvozené ze Základní
báze geografických dat ČR (ZABAGED®).







TEMATICKÝ OBSAH

 rozsah řešení

 katastrální mapa

Stupně erozního ohrožení na půdním bloku

-  1. eroze žádná až nepatrná
-  2. střední eroze
-  3. silná eroze
-  4. velmi silná eroze

1 : 5 000

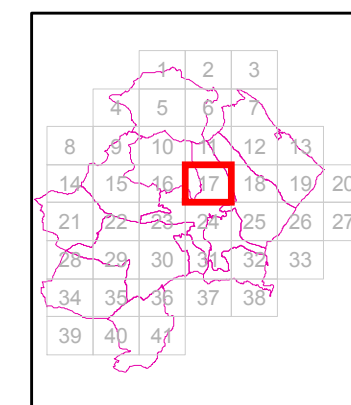
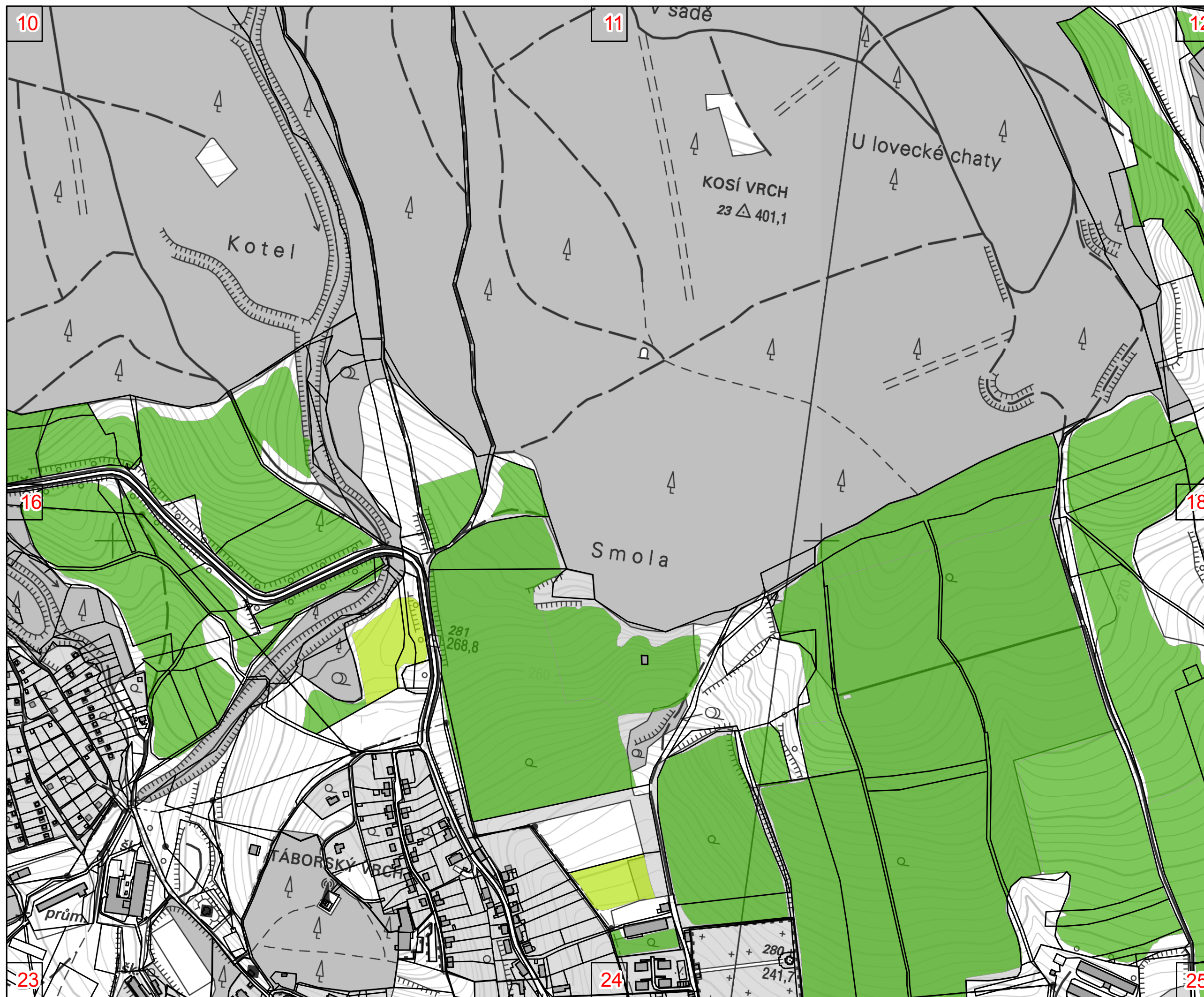


0 50 100 200 m

1 cm = 50 m

souřadnicový referenční systém S-JTSK
výškový referenční systém Balt po
vyrovnání

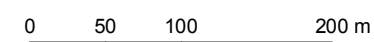
Zpracoval Vodohospodářský rozvoj
a výstavba a.s. a VODNÍ DÍLA - TBD a.s.
v lednu 2016. Na podkladu Základní mapy
ČR 1 : 10 000 odvozené ze Základní
báze geografických dat ČR (ZABAGED®).



TEMATICKÝ OBSAH

- rozsah řešení
 - katastrální mapa
- Stupně erozního ohrožení na půdním bloku
- 1. eroze žádná až nepatrná
 - 2. střední eroze
 - 3. silná eroze
 - 4. velmi silná eroze

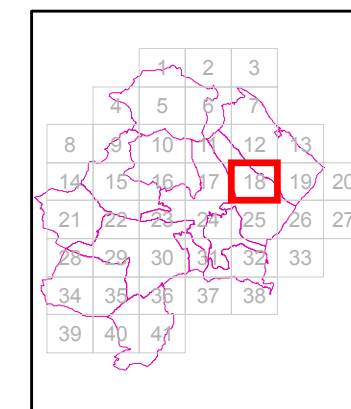
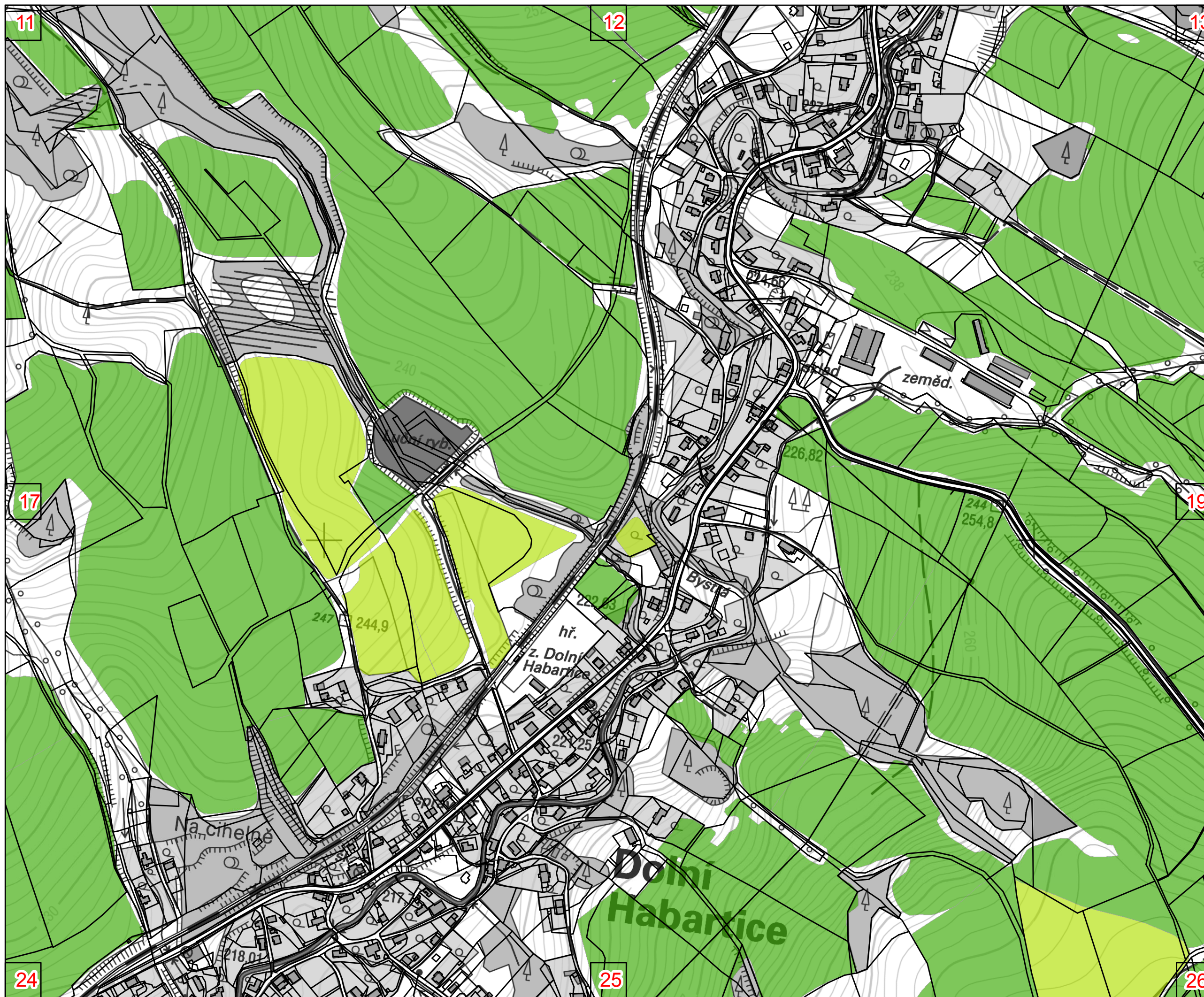
1 : 5 000



1 cm = 50 m

souřadnicový referenční systém S-JTSK
výškový referenční systém Balt po vyrovnaní

Zpracoval Vodohospodářský rozvoj a výstavba a.s. a VODNÍ DÍLA - TBD a.s. v lednu 2016. Na podkladu Základní mapy ČR 1 : 10 000 odvozené ze Základní báze geografických dat ČR (ZABAGED®).



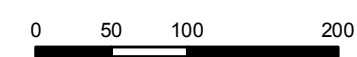
TEMATICKÝ OBSAH

- rozsah řešení
- katastrální mapa

- Stupně erozního ohrožení na půdním bloku

- 1. eroze žádná až nepatrná
- 2. střední eroze
- 3. silná eroze
- 4. velmi silná eroze

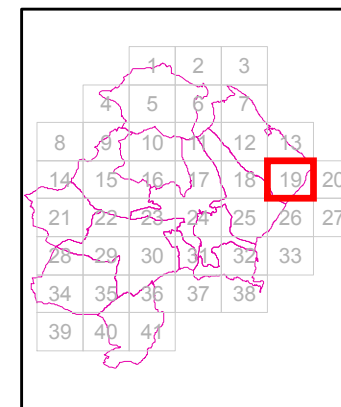
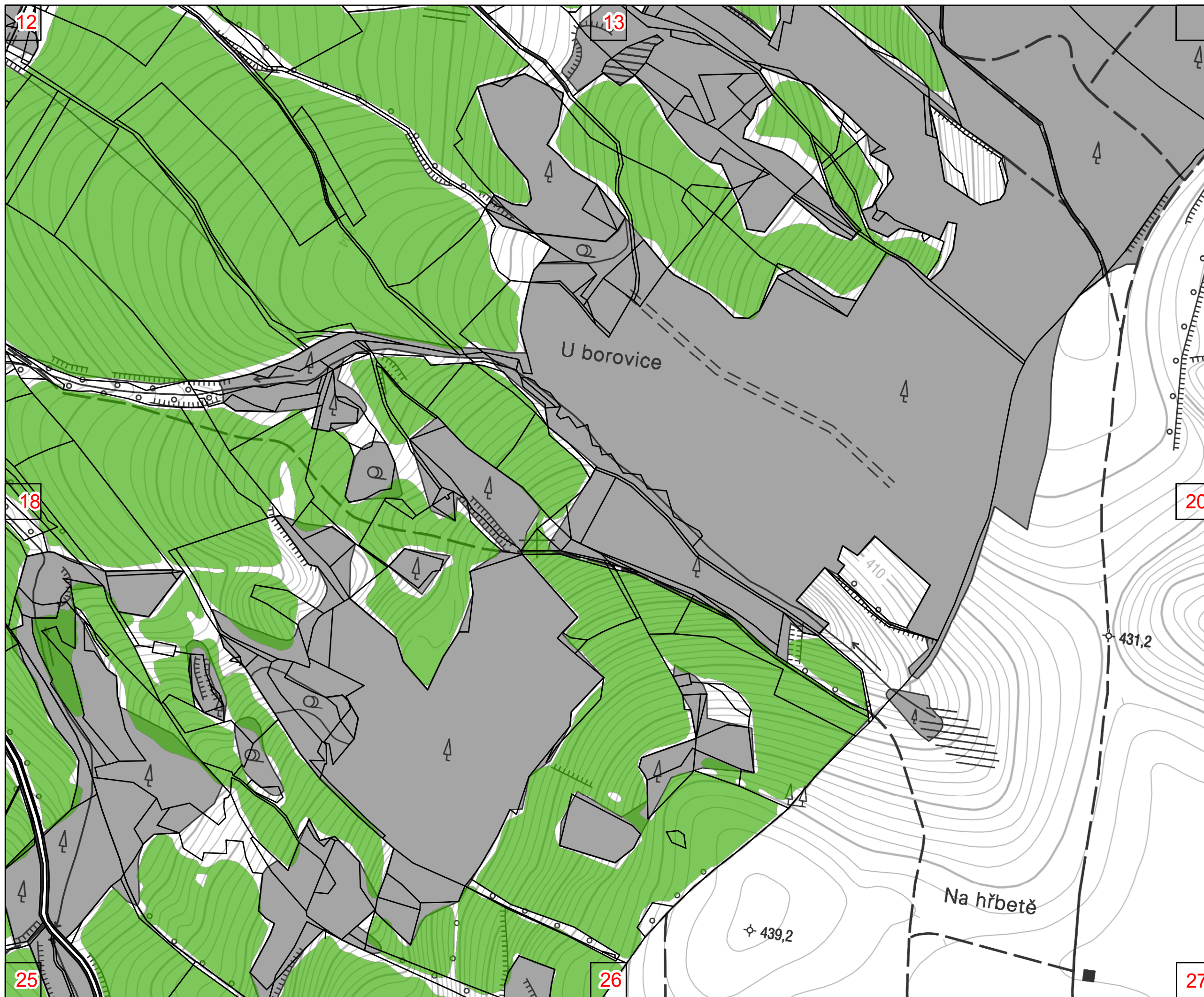
1 : 5 000



1 cm = 50 m

souřadnicový referenční systém S-JTSK
výškový referenční systém Balt po vyrovnání

Zpracoval Vodohospodářský rozvoj a výstavba a.s. a VODNÍ DÍLA - TBD a.s. v lednu 2016. Na podkladu Základní mapy ČR 1 : 10 000 odvozené ze Základní báze geografických dat ČR (ZABAGED®).



TEMATICKÝ OBSAH

- rozsah řešení
 - katastrální mapa
- Stupně erozního ohrožení na půdním bloku
- 1. eroze žádná až nepatrná
 - 2. střední eroze
 - 3. silná eroze
 - 4. velmi silná eroze

1 : 5 000

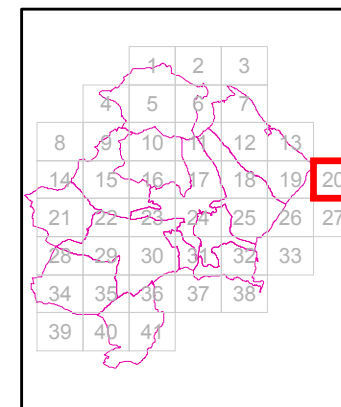
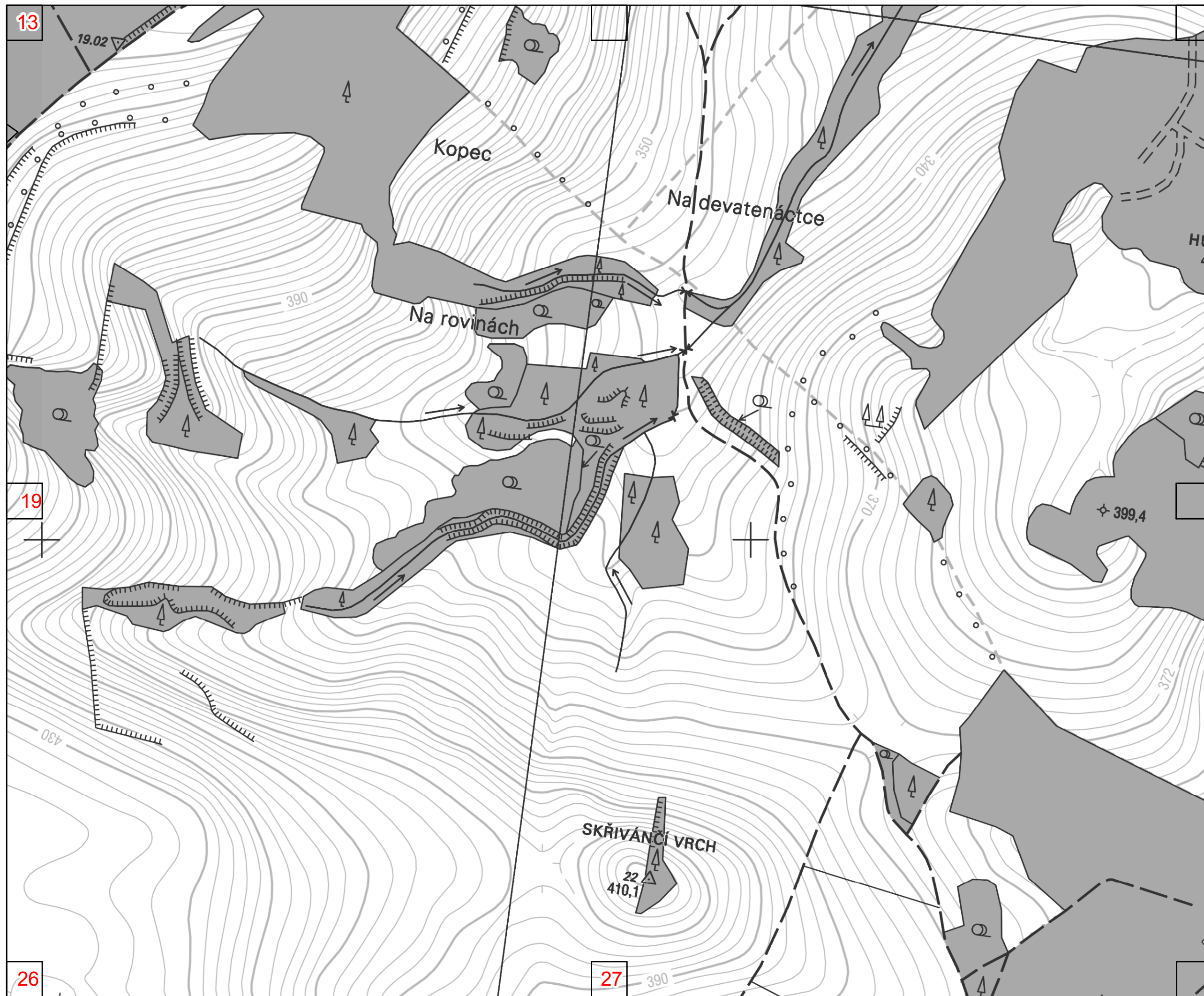


0 50 100 200 m

1 cm = 50 m

souřadnicový referenční systém S-JTSK
výškový referenční systém Balt po
vyrovnání

Zpracoval Vodohospodářský rozvoj
a výstavba a.s. a VODNÍ DÍLA - TBD a.s.
v lednu 2016. Na podkladu Základní mapy
ČR 1 : 10 000 odvozené ze Základní
báze geografických dat ČR (ZABAGED®).





TEMATICKÝ OBSAH


 rozsah řešení

 katastrální mapa

Stupně erozního ohrožení na půdním bloku

 1. eroze žádná až nepatrná

 2. střední eroze

 3. silná eroze

 4. velmi silná eroze

1 : 5 000

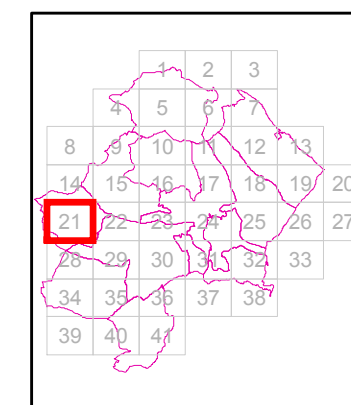
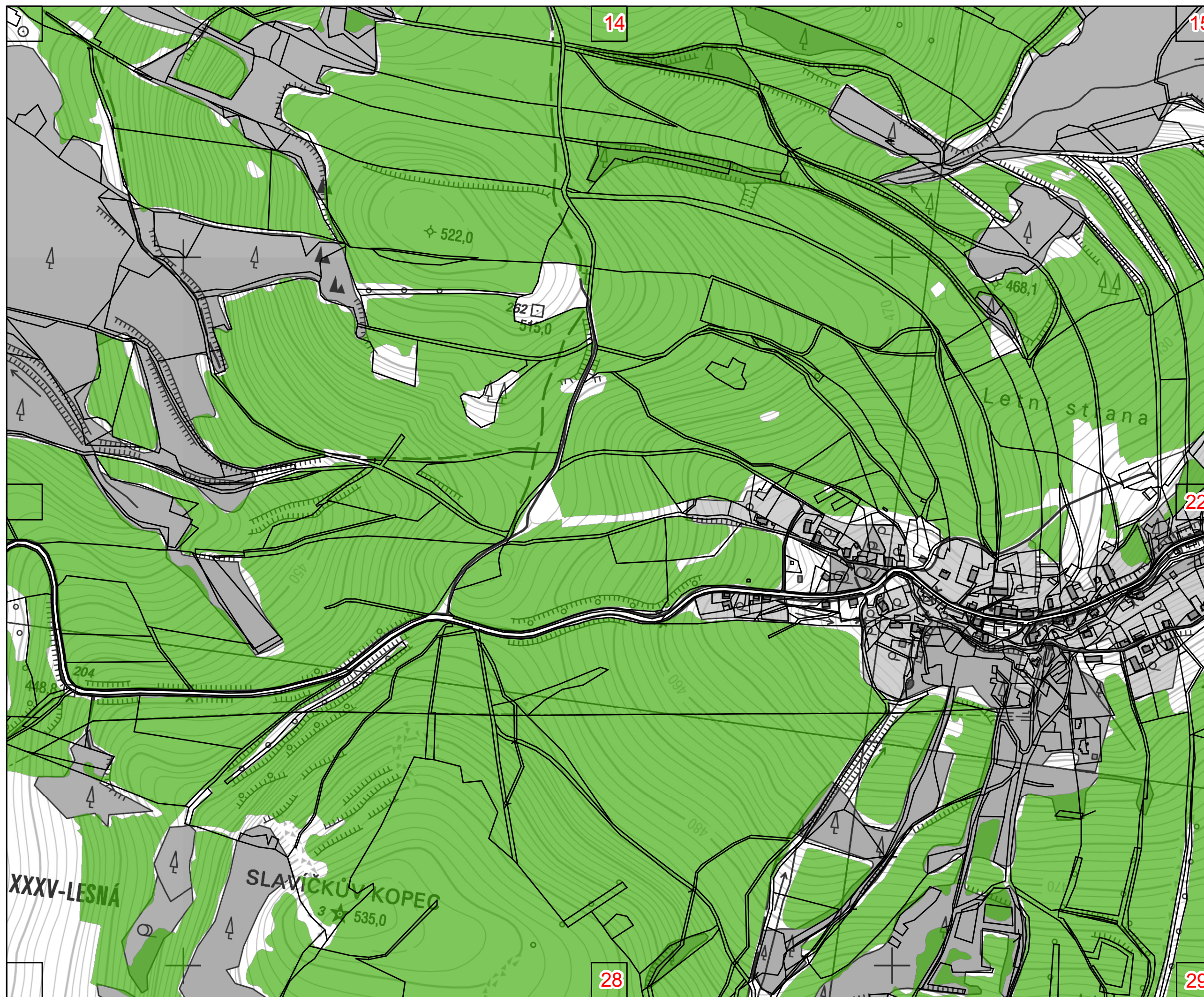


0 50 100 200 m

1 cm = 50 m

souřadnicový referenční systém S-JTSK
výškový referenční systém Balt po
vyrovnání

Zpracoval Vodohospodářský rozvoj
a výstavba a.s. a VODNÍ DÍLA - TBD a.s.
v lednu 2016. Na podkladu Základní mapy
ČR 1 : 10 000 odvozené ze Základní
báze geografických dat ČR (ZABAGED®).



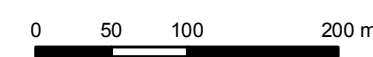
TEMATICKÝ OBSAH

- rozsah řešení
- katastrální mapa

- Stupně erozního ohrožení na půdním bloku

- 1. eroze žádná až nepatrná
- 2. střední eroze
- 3. silná eroze
- 4. velmi silná eroze

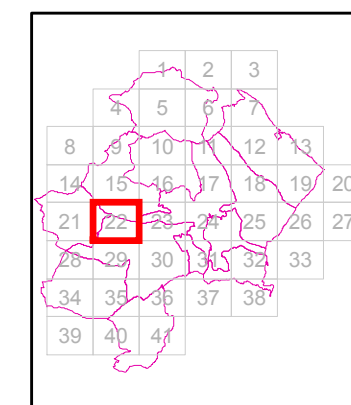
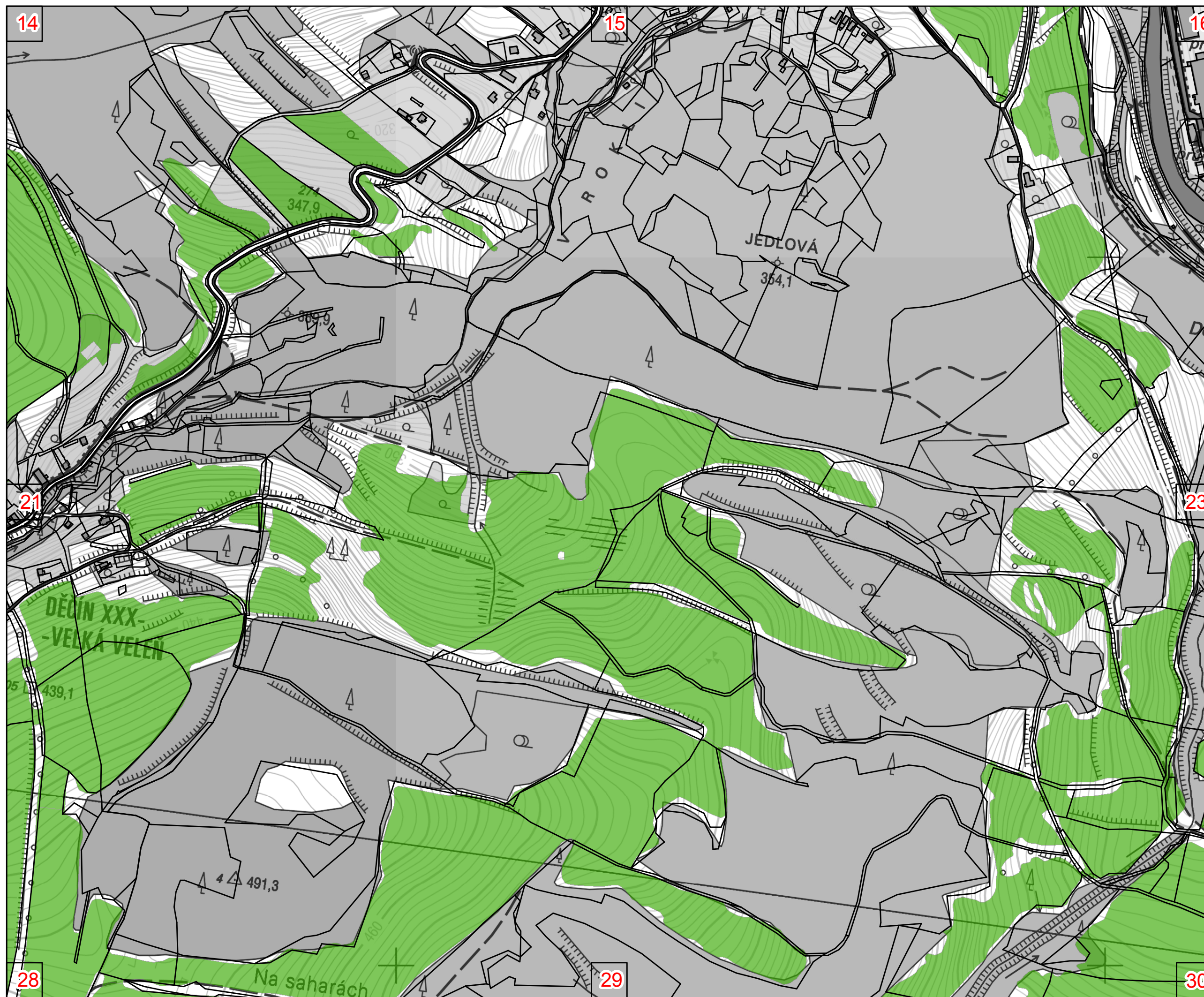
1 : 5 000



1 cm = 50 m

souřadnicový referenční systém S-JTSK
výškový referenční systém Balt po vyrovnání

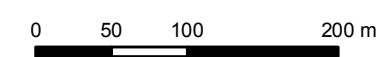
Zpracoval Vodohospodářský rozvoj a výstavba a.s. a VODNÍ DÍLA - TBD a.s. v lednu 2016. Na podkladu Základní mapy ČR 1 : 10 000 odvozené ze Základní báze geografických dat ČR (ZABAGED®).



TEMATICKÝ OBSAH

- rozsah řešení
 - katastrální mapa
- Stupně erozního ohrožení na půdním bloku
- 1. eroze žádná až nepatrná
 - 2. střední eroze
 - 3. silná eroze
 - 4. velmi silná eroze

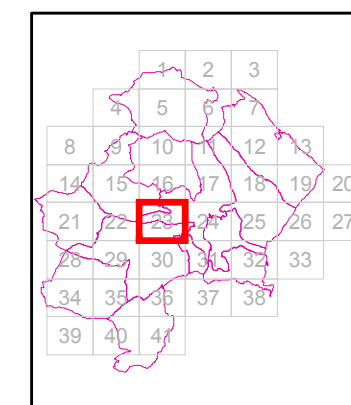
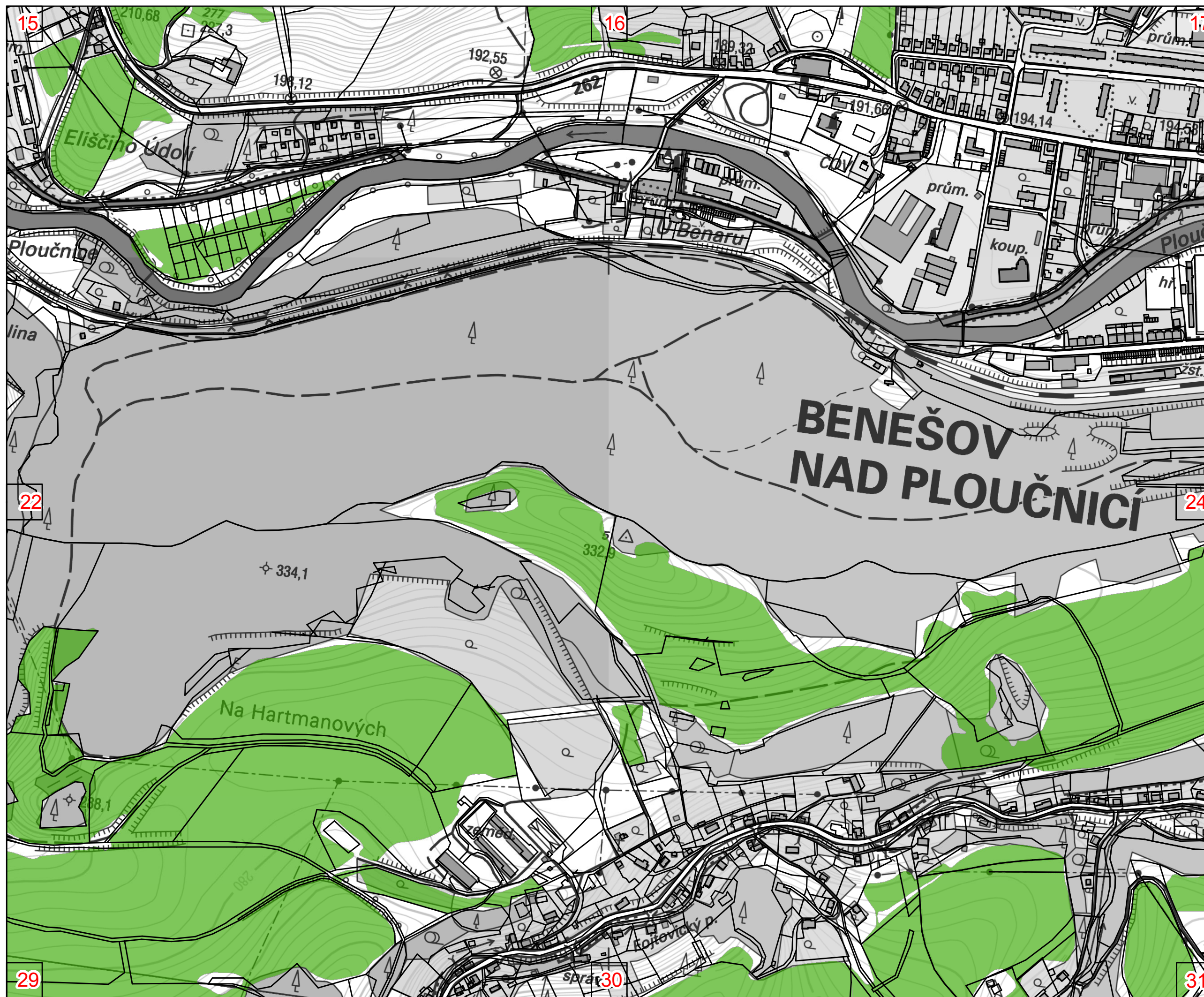
1 : 5 000



1 cm = 50 m

souřadnicový referenční systém S-JTSK
výškový referenční systém Balt po vyrovnání

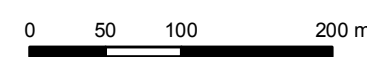
Zpracoval Vodohospodářský rozvoj a výstavba a.s. a VODNÍ DÍLA - TBD a.s. v lednu 2016. Na podkladu Základní mapy ČR 1 : 10 000 odvozené ze Základní báze geografických dat ČR (ZABAGED®).



TEMATICKÝ OBSAH

- rozsah řešení
 - katastrální mapa
- Stupně erozního ohrožení na půdním bloku
- 1. eroze žádná až nepatrná
 - 2. střední eroze
 - 3. silná eroze
 - 4. velmi silná eroze

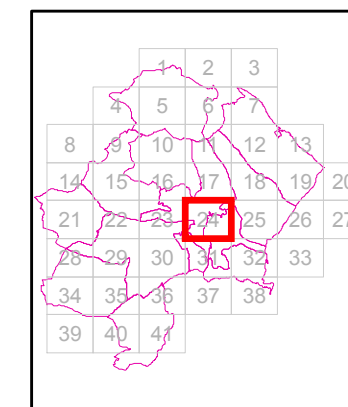
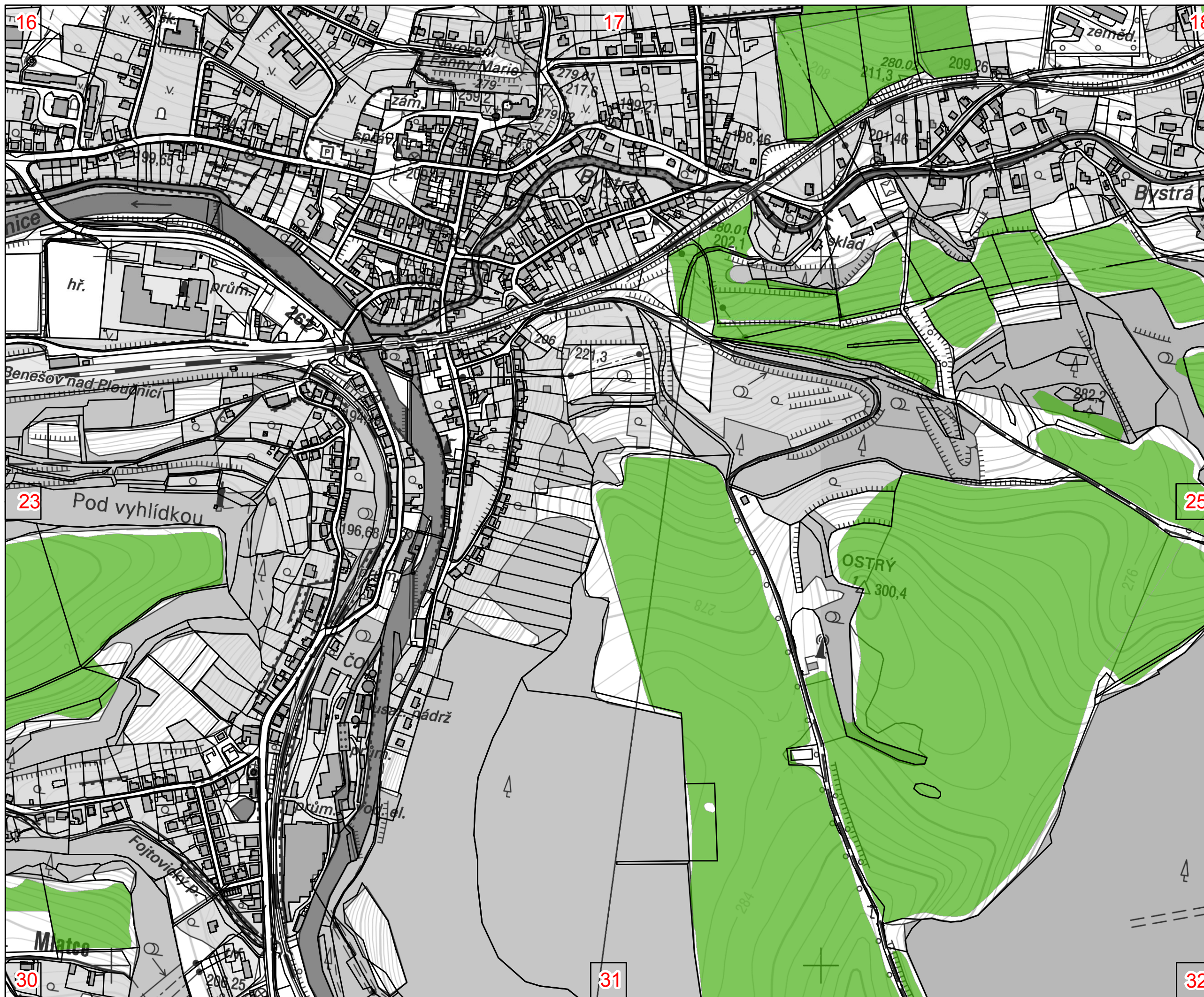
1 : 5 000



1 cm = 50 m

souřadnicový referenční systém S-JTSK
výškový referenční systém Balt po vyrovnání

Zpracoval Vodohospodářský rozvoj a výstavba a.s. a VODNÍ DÍLA - TBD a.s. v lednu 2016. Na podkladu Základní mapy ČR 1 : 10 000 odvozené ze Základní báze geografických dat ČR (ZABAGED®).



TEMATICKÝ OBSAH

rozsah řešení

katastrální mapa

Stupně erozního ohrožení na půdním bloku

- 1. eroze žádná až nepatrná
- 2. střední eroze
- 3. silná eroze
- 4. velmi silná eroze

1 : 5 000

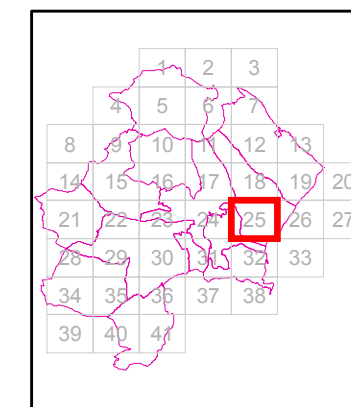
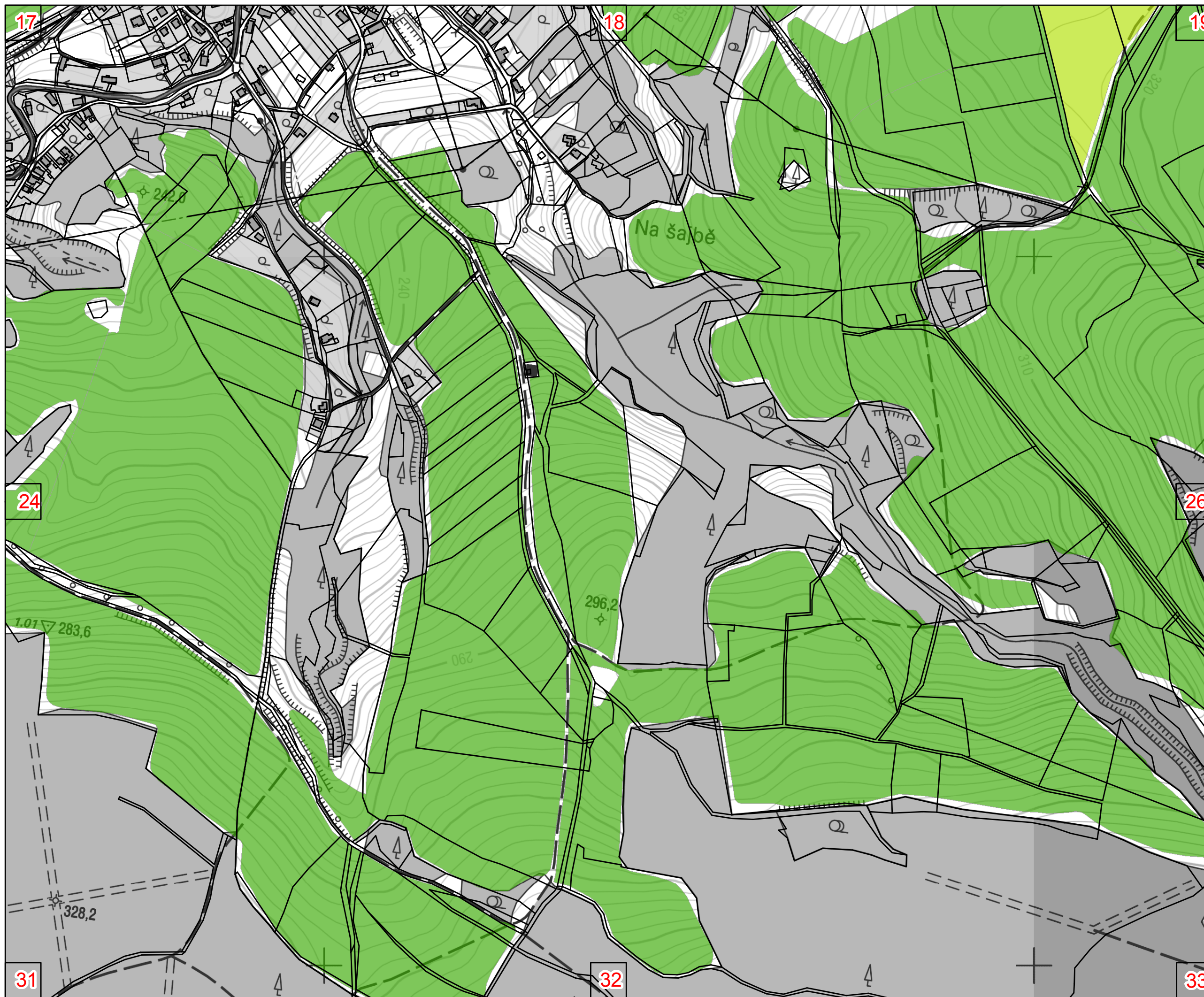


0 50 100 200 m

1 cm = 50 m

souřadnicový referenční systém S-JTSK
výškový referenční systém Balt po
vyrovnání

Zpracoval Vodohospodářský rozvoj
a výstavba a.s. a VODNÍ DÍLA - TBD a.s.
v lednu 2016. Na podkladu Základní mapy
ČR 1 : 10 000 odvozené ze Základní
báze geografických dat ČR (ZABAGED®).



TEMATICKÝ OBSAH

- rozsah řešení
- katastrální mapa

- Stupně erozního ohrožení na půdním bloku

- 1. eroze žádná až nepatrná
- 2. střední eroze
- 3. silná eroze
- 4. velmi silná eroze

1 : 5 000

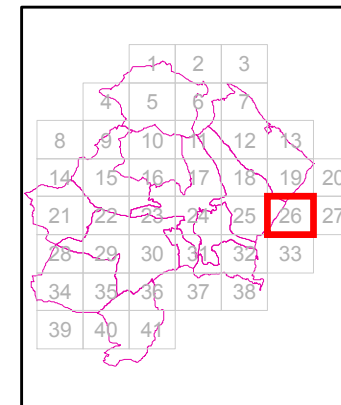
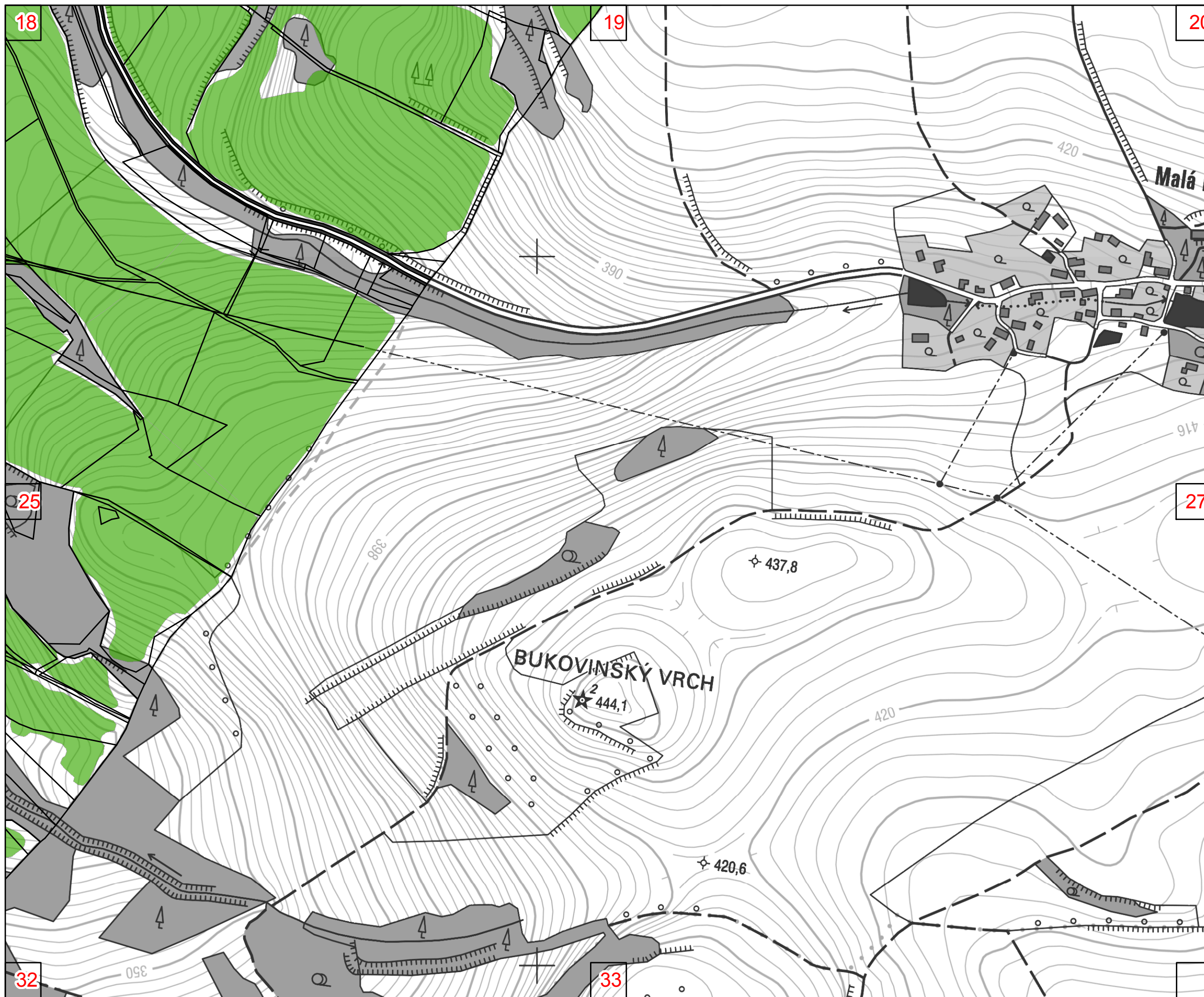


0 50 100 200 m

1 cm = 50 m

souřadnicový referenční systém S-JTSK
výškový referenční systém Balt po vyrovnání

Zpracoval Vodohospodářský rozvoj a výstavba a.s. a VODNÍ DÍLA - TBD a.s. v lednu 2016. Na podkladu Základní mapy ČR 1 : 10 000 odvozené ze Základní báze geografických dat ČR (ZABAGED®).



TEMATICKÝ OBSAH

- rozsah řešení
- katastrální mapa

- Stupně erozního ohrožení na půdním bloku
- 1. eroze žádná až nepatrná
- 2. střední eroze
- 3. silná eroze
- 4. velmi silná eroze

1 : 5 000



0 50 100 200 m

1 cm = 50 m

souřadnicový referenční systém S-JTSK
výškový referenční systém Balt po
vyrovnání

Zpracoval Vodohospodářský rozvoj
a výstavba a.s. a VODNÍ DÍLA - TBD a.s.
v lednu 2016. Na podkladu Základní mapy
ČR 1 : 10 000 odvozené ze Základní
báze geografických dat ČR (ZABAGED®).