

Pozemkový fond České republiky

Sídlo: Ve Smečkách 33, 110 00 Praha 1,

zastoupený Ing. Petrem Lopatou, vedoucím územního pracoviště PF ČR v Karlových Varech

adresa Závodní 152, 360 18 Karlovy Vary

IC: 457 97 072

DIČ: 001-45797072

Zapsán v obchodním rejstříku vedeném Městským soudem v Praze, odd. A, vložka 6664

(dále jen "zástavní věřitel")

Kubernát Jiří, RČ 56 [redacted] 360 17 Karlovy Vary

(dále jen "zástavní dlužník")

uzavírají tuto

## ZÁSTAVNÍ SMLOUVU

### I.

K zajištění pohledávky zástavního věřitele vůči zástavnímu dlužníkovi vzniklé na základě smlouvy č. 3543/94 smlouvy o prodeji podniku (části podniku) Statek Sedlec, Středisko Děpoltovice uzavřené dne 21.2.1996 č. 3543/94 a dodatky k této smlouvě č. 1/96 ze dne 21.2.1996, dodatek č. 2/96 ze dne 12.9.1996, dodatek č. 3 ze dne 13.9.1996, dodatek č. 4 ze dne 28.10.1996, dodatek č. 5 ze dne 4.4.1997, dodatek č. 6/2000 ze dne 10.10.2000, dodatek č. 7/2000 ze dne 30.10.2000, dodatek č. 8/01 ze dne 15.2.2001 a dodatek č. 9/01 ze dne 26.6.2001 (dále jen "smlouva"), privatizační projekt č. 40152, privatizační jednotka 3001.

### zřizuje

ve prospěch zástavního věřitele zástavní dlužník zástavní právo k těmto nemovitostem vedeným u Katastrálního úřadu v Karlových Varech

#### a) pozemky:

Obec	Katastrální území	Č.parc.	Druh pozemku	Výměra m <sup>2</sup>
Nová Role	Nová Role	st. 264	zastavěná plocha	864
Nová Role	Nová Role	st. 479	zastavěná plocha	125
Nová Role	Nová Role	st. 480	zastavěná plocha	606
Nová Role	Nová Role	st. 481	zastavěná plocha	133
Nová Role	Nová Role	st. 483	zastavěná plocha	27
Nová Role	Nová Role	st. 484	zastavěná plocha	745
Nová Role	Nová Role	239/1	ostatní plocha	11670
Karlovy Vary	Stará Role	st. 224	zastavěná plocha	393
Karlovy Vary	Otovice u K.Var	st. 15/2	zastavěná plocha	231
Nová Role	Mezirolí	st. 8/1	zastavěná plocha	232
Nová Role	Mezirolí	st. 8/2	zastavěná plocha	55
Nová Role	Mezirolí	st. 8/3	zastavěná plocha	40
Nová Role	Mezirolí	st. 9	zastavěná plocha	135
Nová Role	Mezirolí	st. 23	zastavěná plocha	84
Nová Role	Mezirolí	st. 50	zastavěná plocha	1040
Nová Role	Mezirolí	st. 115	zastavěná plocha	961
Nová Role	Mezirolí	st. 116	zastavěná plocha	1322
Nová Role	Mezirolí	st. 222	zastavěná plocha	487
Nová Role	Mezirolí	st. 228	zastavěná plocha	69
Nová Role	Mezirolí	st. 229	zastavěná plocha	70
Nová Role	Mezirolí	st. 230	zastavěná plocha	74

Nová Role	Mezirolí	st. 26	zastavěná plocha	223
Nová Role	Mezirolí	438/1	ostatní plocha	35553
Děpoltovice	Děpoltovice	st. 2/1	zastavěná plocha	6558
Děpoltovice	Děpoltovice	st. 3/2	zastavěná plocha	1347
Děpoltovice	Děpoltovice	st. 6	zastavěná plocha	4277
Děpoltovice	Děpoltovice	st. 13	zastavěná plocha	109
Děpoltovice	Děpoltovice	st. 14	zastavěná plocha	1141
Děpoltovice	Děpoltovice	st. 37/2	zastavěná plocha	149
Děpoltovice	Děpoltovice	st. 37/3	zastavěná plocha	121
Děpoltovice	Děpoltovice	st. 76/1	zastavěná plocha	1046
Děpoltovice	Děpoltovice	st. 97	zastavěná plocha	861
Děpoltovice	Děpoltovice	st. 111	zastavěná plocha	1164
Děpoltovice	Děpoltovice	st. 365	zastavěná plocha	1247
Děpoltovice	Děpoltovice	st. 369	zastavěná plocha	673
Děpoltovice	Děpoltovice	st. 37/4	zastavěná plocha	1865
Děpoltovice	Děpoltovice	708/1	ostatní plocha	3120
Děpoltovice	Děpoltovice	838	ostatní plocha	27415
Děpoltovice	Děpoltovice	929/1	ostatní plocha	20641
Děpoltovice	Děpoltovice	1315/8	ostatní plocha	4840

**b) budovy a stavby:**

Obec	Katastrální území	Na parc.č.	Inv. č.	Druh bud.a stavby
Nová Role	Nová Role	st. 264	390102	zeměd.hosp.budova
Nová Role	Nová Role	st. 479	390611	zeměd.hosp.budova
Nová Role	Nová Role	st. 480	390611	zeměd.hosp.budova
Nová Role	Nová Role	st. 481	390102	zeměd.hosp.budova
Nová Role	Nová Role	st. 483	390102	ost. stav. objekt
Nová Role	Nová Role	st. 484	394017	zeměd.hosp.budova
Karlovy Vary	Stará Role	st. 224	396176	objekt bydlení čp. 222
Karlovy Vary	Otovice u K.Var	st. 15/2	397956	zeměd.hosp.budova
Nová Role	Mezirolí	st. 8/1	396181	objekt bydlení čp. 27
Nová Role	Mezirolí	st. 8/2	396181	zeměd.hosp.budova
Nová Role	Mezirolí	st. 8/3	396181	garáž
Nová Role	Mezirolí	st. 9	396032	objekt bydlení čp. 15
Nová Role	Mezirolí	st. 23		zeměd.hosp.budova
Nová Role	Mezirolí	st. 50	396030	objekt bydlení čp. 18
Nová Role	Mezirolí	st. 115	390002	zeměd.hosp.budova
Nová Role	Mezirolí	st. 116	390001	zeměd.hosp.budova
Nová Role	Mezirolí	st. 222	394026	zeměd.hosp.budova
Nová Role	Mezirolí	st. 228	396036	objekt bydlení čp. 94
Nová Role	Mezirolí	st. 229	396036	objekt bydlení čp. 95
Nová Role	Mezirolí	st. 230	396036	objekt bydlení čp. 96
Nová Role	Mezirolí	st. 256	348913	zeměd.hosp.budova
Nová Role	Mezirolí	st. 257	348913	zeměd.hosp.budova
Děpoltovice	Děpoltovice	st. 2/1	397902	zeměd.hosp.bud. čp. 1
Děpoltovice	Děpoltovice	st. 3/2	390101	zeměd.hosp.budova
Děpoltovice	Děpoltovice	st. 6	397919	garáž
Děpoltovice	Děpoltovice	st. 13	397921	technická vybav.
Děpoltovice	Děpoltovice	st. 14	397901	objekt bydlení čp. 12
Děpoltovice	Děpoltovice	st. 37/2	394027	zem.hosp.bud. čp. 57
Děpoltovice	Děpoltovice	st. 37/3	396022	objekt bydlení čp. 97
Děpoltovice	Děpoltovice	st. 76/1	394032	objekt bydlení čp. 38
Děpoltovice	Děpoltovice	st. 97	397920	ost. stav. objekt

Děpoltovice	Děpoltovice	st. 102		ost. st. v. objekt
Děpoltovice	Děpoltovice	st. 111	391006	zeměd.hosp.budova
Děpoltovice	Děpoltovice	st. 365	394015	ost. stav. objekt
Děpoltovice	Děpoltovice	st. 369	396908	zeměd.hosp.budova

pro pohledávku ve výši 6 237 095,58 Kč (slovy: šestmilionůdvěstětřicet sedm tisíc devadesát pět korun české padesát osm haléřů ) představující dosud neuhrazenou část kupní ceny.

Zástavní věřitel toto zástavní právo přijímá.

## II.

Zástavní právo vznikne vkladem do katastru nemovitostí. Návrh na vklad zástavního práva do katastru nemovitostí podá u příslušného katastrálního úřadu zástavní věřitel.

Náklady spojené s uzavřením smlouvy a provedením vkladu zástavního práva do katastru nemovitostí uhradí zástavní dlužník.

## III.

1. Zástavní právo podle této smlouvy zaniká úplným uhrazením pohledávky zástavního věřitele, včetně jejího příslušenství, uvedené v čl. I. této smlouvy.
2. Zástavní věřitel se zavazuje, že jakmile bude dluh s příslušenstvím ze smlouvy specifikované v čl. I. této smlouvy úplně zaplacen, vydá o tom zástavnímu dlužníkovi písemné potvrzení, obsahující jeho výslovný souhlas s tím, aby zástavní právo zřízené na nemovitostech podle této smlouvy, bylo z katastru nemovitostí vymazáno.

## IV.

Zástavní dlužník bere na vědomí, že pokud nebude splněn závazek z kupní smlouvy uvedené v čl. I. této smlouvy, spočívající v uhrazení kupní ceny, řádně a včas, je zástavní věřitel oprávněn uspokojit svoji pohledávku ze zástavy.

## V.

Obě smluvní strany souhlasí s tím, aby podle této smlouvy bylo v katastru nemovitostí vloženo zástavní právo pro Pozemkový fond ČR se sídlem Ve Smečkách 33, Praha 1, PSČ 110 00, IČ: 45797072, jakožto zástavního věřitele, na

### a) pozemky:

Obec	Katastrální území	Č.parc.	Druh pozemku	Výměra m <sup>2</sup>
Nová Role	Nová Role	st. 264	zastavěná plocha	864
Nová Role	Nová Role	st. 479	zastavěná plocha	125
Nová Role	Nová Role	st. 480	zastavěná plocha	606
Nová Role	Nová Role	st. 481	zastavěná plocha	133
Nová Role	Nová Role	st. 483	zastavěná plocha	27
Nová Role	Nová Role	st. 484	zastavěná plocha	745
Nová Role	Nová Role	239/1	ostatní plocha	11670
Karlovy Vary	Stará Role	st. 224	zastavěná plocha	393
Karlovy Vary	Otovice u K.Var	st. 15/2	zastavěná plocha	231
Nová Role	Mezirolí	st. 8/1	zastavěná plocha	232
Nová Role	Mezirolí	st. 8/2	zastavěná plocha	55
Nová Role	Mezirolí	st. 8/3	zastavěná plocha	40
Nová Role	Mezirolí	st. 9	zastavěná plocha	135
Nová Role	Mezirolí	st. 23	zastavěná plocha	84
Nová Role	Mezirolí	st. 50	zastavěná plocha	1040
Nová Role	Mezirolí	st. 115	zastavěná plocha	961
Nová Role	Mezirolí	st. 116	zastavěná plocha	1322
Nová Role	Mezirolí	st. 222	zastavěná plocha	487

Nová Role	Mezirolí	st. 228	zastavěná plocha	69
Nová Role	Mezirolí	st. 229	zastavěná plocha	70
Nová Role	Mezirolí	st. 230	zastavěná plocha	74
Nová Role	Mezirolí	st. 26	zastavěná plocha	223
Nová Role	Mezirolí	438/1	ostatní plocha	35553
Děpoltovice	Děpoltovice	st. 2/1	zastavěná plocha	6558
Děpoltovice	Děpoltovice	st. 3/2	zastavěná plocha	1347
Děpoltovice	Děpoltovice	st. 6	zastavěná plocha	4277
Děpoltovice	Děpoltovice	st. 13	zastavěná plocha	109
Děpoltovice	Děpoltovice	st. 14	zastavěná plocha	1141
Děpoltovice	Děpoltovice	st. 37/2	zastavěná plocha	149
Děpoltovice	Děpoltovice	st. 37/3	zastavěná plocha	121
Děpoltovice	Děpoltovice	st. 76/1	zastavěná plocha	1046
Děpoltovice	Děpoltovice	st. 97	zastavěná plocha	861
Děpoltovice	Děpoltovice	st. 111	zastavěná plocha	1164
Děpoltovice	Děpoltovice	st. 365	zastavěná plocha	1247
Děpoltovice	Děpoltovice	st. 369	zastavěná plocha	673
Děpoltovice	Děpoltovice	st. 37/4	zastavěná plocha	1865
Děpoltovice	Děpoltovice	708/1	ostatní plocha	3120
Děpoltovice	Děpoltovice	838	ostatní plocha	27415
Děpoltovice	Děpoltovice	929/1	ostatní plocha	20641
Děpoltovice	Děpoltovice	1315/8	ostatní plocha	4840

**b) budovy a stavby:**

Obec	Katastrální území	Na parc.č.	Inv. č.	Druh bud.a stavby
Nová Role	Nová Role	st. 264	390102	zeměd.hosp.budov
Nová Role	Nová Role	st. 479	390611	zeměd.hosp.budov
Nová Role	Nová Role	st. 480	390611	zeměd.hosp.budov
Nová Role	Nová Role	st. 481	390102	zeměd.hosp.budov
Nová Role	Nová Role	st. 483	390102	ost. stav. objekt
Nová Role	Nová Role	st. 484	394017	zeměd.hosp.budov
Karlovy Vary	Stará Role	st. 224	396176	objekt bydlení čp.
Karlovy Vary	Otovice u K.Var	st. 15/2	397956	zeměd.hosp.budov
Nová Role	Mezirolí	st. 8/1	396181	objekt bydlení čp.
Nová Role	Mezirolí	st. 8/2	396181	zeměd.hosp.budov
Nová Role	Mezirolí	st. 8/3	396181	garáž
Nová Role	Mezirolí	st. 9	396032	objekt bydlení čp.
Nová Role	Mezirolí	st. 23		zeměd.hosp.budov
Nová Role	Mezirolí	st. 50	396030	objekt bydlení čp.
Nová Role	Mezirolí	st. 115	390002	zeměd.hosp.budov
Nová Role	Mezirolí	st. 116	390001	zeměd.hosp.budov
Nová Role	Mezirolí	st. 222	394026	zeměd.hosp.budov
Nová Role	Mezirolí	st. 228	396036	objekt bydlení čp.
Nová Role	Mezirolí	st. 229	396036	objekt bydlení čp.
Nová Role	Mezirolí	st. 230	396036	objekt bydlení čp.
Nová Role	Mezirolí	st. 256	348913	zeměd.hosp.budov
Nová Role	Mezirolí	st. 257	348913	zeměd.hosp.budov
Děpoltovice	Děpoltovice	st. 2/1	397902	zeměd.hosp.bud.
Děpoltovice	Děpoltovice	st. 3/2	390101	zeměd.hosp.budov
Děpoltovice	Děpoltovice	st. 6	397919	garáž
Děpoltovice	Děpoltovice	st. 13	397921	technická vybav.
Děpoltovice	Děpoltovice	st. 14	397901	objekt bydlení čp
Děpoltovice	Děpoltovice	st. 37/2	394027	zem.hosp.bud. čp

Děpoltovice	Děpoltovice	st. 37/3	396022	objekt bydlení čp. 97
Děpoltovice	Děpoltovice	st. 76/1	394032	objekt bydlení čp. 38
Děpoltovice	Děpoltovice	st. 97	397920	ost. stav. objekt
Děpoltovice	Děpoltovice	st. 102		ost. stav. objekt
Děpoltovice	Děpoltovice	st. 111	391006	zeměd.hosp.budova
Děpoltovice	Děpoltovice	st. 365	394015	ost. stav. objekt
Děpoltovice	Děpoltovice	st. 369	396908	zeměd.hosp.budova

pro pohledávku ve výši 6 237 095,58 Kč (slovy: šestmilionůdvěstětřicetsedmtisícdevadesát pět korun českých padesát osm haléřů ) s příslušenstvím.

#### VI.

Smluvní strany se dohodly, že jakékoliv změny a doplňky této smlouvy jsou možné pouze písemnou formou na základě dohody účastníků smlouvy.

#### VII.

Tato smlouva je vyhotovena v osmi stejnopisech, z nichž každý má platnost originálu. Dva stejnopisy přebírá zástavní dlužník, ostatní jsou určeny pro zástavního věřitele.

#### VIII.

Tato smlouva nabývá platnosti a účinnosti dnem jejího podpisu smluvními stranami.

#### IX.

Účastníci smlouvy po jejím přečtení prohlašují, že s jejím obsahem souhlasí a že tato smlouva je shodným projevem jejich vážné a svobodné vůle a na důkaz toho připojují své podpisy.

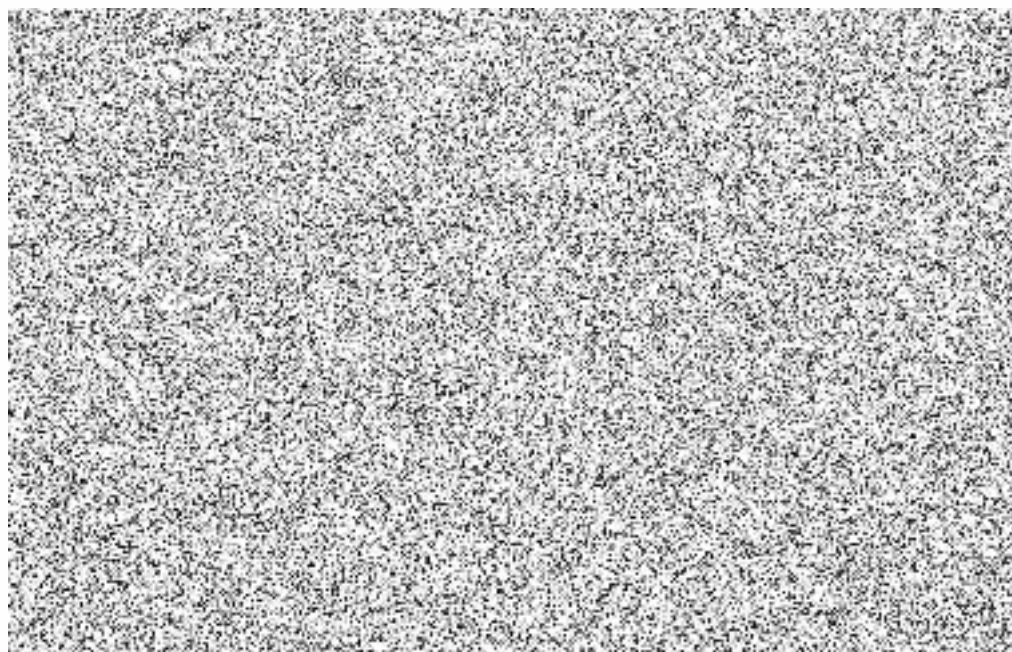
V Karlových Varech dne 17.7.2001



Ing. Petr Lopata  
vedoucí územního pracoviště v K. Varech  
Pozemkového fondu ČR



Kubernát Jiří  
zástavní dlužník



a  
a  
a  
a  
a  
22  
a  
27  
a  
15  
a  
18  
a  
a  
a  
04  
05  
06  
a  
a  
p. 1  
a  
12  
57