



Státní pozemkový úřad

Doručeno: 23.04.2019

SPU 168777/2019

listy: 3

přílohy:

druh:



spuess743d968f

Státní pozemkový úřad

Husinecká 1024/11a

13000 Praha

naše značka
5001902150

vyřizuje
Renáta Korandová

datum
08.04.2019

Věc:

Komplexní pozemkové úpravy v katastrálním území Třebýcina

K.ú. - p.č.: Třebýcina, Kamýk u Švihova, Malinec, Nedanice, Předslav, Nedaničky, Třebýcinka, Kaliště u Červeného Poříčí, Kbel u Přestic

Stavebník: Státní pozemkový úřad, Husinecká 1024/11a, 13000 Praha

Účel stanoviska: Předprojektová příprava

GasNet, s.r.o., jako provozovatel distribuční soustavy (PDS) a technické infrastruktury, zastoupený GridServices, s.r.o., vydává toto stanovisko:

STANOVISKO (situace) Z HLEDISKA EXISTENCE PLYNÁRENSKÝCH ZAŘÍZENÍ

Podklady pro zpracování projektové dokumentace v ochranném a bezpečnostním pásmu plynárenského zařízení.

TOTO STANOVISKO NELZE POUŽÍT PRO JEDNÁNÍ SE STAVEBNÍM ÚŘADEM ANI PRO REALIZACI STAVBY.

V zájmovém prostoru stavby dojde k dotyku s těmito plynárenskými zařízeními:

- STL plynovody a STL plynovodní přípojky
- ostatní plynárenská zařízení (ochranné trubky, chráničky...)

Upozorňujeme, že v zájmovém území nebo jeho blízkosti může být uloženo plynárenské zařízení ve správě a majetku jiného provozovatele.

Plynárenské zařízení je dle ust. § 2925 zákona č. 89/2012 Sb., občanského zákoníku, provozováno jako zařízení zvlášť nebezpečné a z tohoto důvodu je chráněno ochranným pásmem dle zákona č. 458/2000 Sb. ve znění pozdějších předpisů.

- V případě jakýchkoliv investičních či stavebních záměrů požadujeme předložit projektovou dokumentaci k odsouhlasení.

- Při souběhu, křížení technické IS při realizaci staveb požadujeme dodržení ČSN 73 6005, TPG 702 01, TPG 702 04, zákon č. 458/2000 Sb., případně další předpisy a ČSN související s uvedenou stavbou.

- Pevné stavby (podnikatelské objekty, bytové a rodinné domy, garáže, zahradní domky, pilíře, stožáry, ploty apod.) budou situovány mimo ochranné pásmo plynovodů a plynovodních přípojek.

- Jakákoli ostatní činnost v ochranném pásmu plynárenského zařízení (stavební, terénní úpravy, vedení inženýrských sítí, výsadba dřevin, zaplocování pozemků atd.) možná pouze s písemným stanoviskem a souhlasem společnosti GridServices, s.r.o.

- Polní cesty vedené v souběhu s plynárenskými zařízeními budou situovány mimo ochranné pásmo plynovodů a plynovodních přípojek, křížení kolmé.

- V ochranném pásmu plynovodů a plynovodních přípojek musí být zachováno stávající krytí nebo dle ČSN 736005.

- Při vysazování stromů a okrasných dřevin požadujeme dodržet od stávajících plynovodů, plynovodních přípojek

GridServices, s.r.o.

Plynárenská 499/1
Zábrdovice

602 00 Brno

T +42053221111

F +420545578571

E info@gridservices.cz

I www.gridservices.cz

IČ: 27935311

DIC: CZ27935311

Zapsán do obchodního rejstříku:

Krajský soud v Brně

oddíl C, vložka 57165

26.07.2007

Bankovní spojení:
Československá obchodní banka,
a.s.

Číslo účtu: 17837923

Kód banky: 0300

vzdálenost minimálně 2 m na obě strany.

- Nové vlastníky pozemků, na kterých se nachází plynovody a plynovodní přípojky doporučujeme upozornit na ochranné pásma těchto vedení a zařízení.

V rámci probíhající komplexní pozemkové úpravy v k.ú.Třebýcina požadujeme zachovat stávající věcná břemena zapsaná v katastru nemovitostí ke stávajícím plynovodům a plynovodním přípojkám.

- Pokud realizace staveb vyvolá výškovou nebo směrovou úpravu trasy plynovodů a plynovodních přípojek, bude toto posuzováno jako přeložka, náklady budou hrazeny investorem stavby.

Přílohou Vám předáváme orientační situaci plynárenských zařízení a plynovodních přípojek (dále jen PZ) ve správě naší společnosti. Poskytnutá orientační situace slouží pouze pro informaci o poloze PZ.

Poloha a rozsah PZ uvedený v příloze je platný ke dni vydání tohoto stanoviska.

Informace o možnosti poskytnutí polohy stávajících PZ ve správě GasNet, s.r.o. v digitální podobě získáte na adrese: <https://dpo.gasnet.cz/zadost-o-vektorova-data>

Pro upřesnění polohy PZ doporučujeme provést jeho vytýčení, příp. ověřit jeho polohu sondami. Vytýčení bude provedeno bezplatně na základě Vaší žádosti: <http://www.gridservices.cz/ds-online-vytyceni-pz/>

Stanovisko NELZE použít k povolení nebo pro realizaci stavby.

Projektovou dokumentaci, ve které budou zakreslena PZ dle poskytnutých mapových nebo elektronických podkladů požadujeme předložit k odsouhlasení podáním žádosti na portálu Distribuce plynu online: <https://dpo.gasnet.cz/zadost-o-stanovisko>

Dokumentace bude vypracována ve smyslu stavebního zákona č. 183/2006 Sb. ve znění pozdějších předpisů.

Upozorňujeme, že se v zájmovém území vyznačeném v příloze tohoto stanoviska mohou nacházet PZ, která jsou ve fázi výstavby a doposud nebyla předána GasNet, s.r.o. k provozování.

V zájmovém území se mohou nacházet PZ jiných vlastníků či správců, případně i dlouhodobě nefunkční/ neprovozovaná PZ bez dostupných informací o jejich poloze a vlastnictví. Tato PZ NEJSOU v příloze vyznačena a nejsou předmětem tohoto stanoviska.

Za správnost a úplnost dokumentace předložené s žádostí včetně jejího souladu s platnými předpisy plně zodpovídá její zpracovatel. Stanovisko nenahrazuje případná další stanoviska k jiným částem stavby.

V případě další korespondence nebo jednání (např. změna stavby) uvádějte naši značku - 5001902150 a datum tohoto stanoviska. Kontakty jsou k dispozici na www.gridservices.cz nebo NONSTOP zákaznická linka 800 11 33 55.

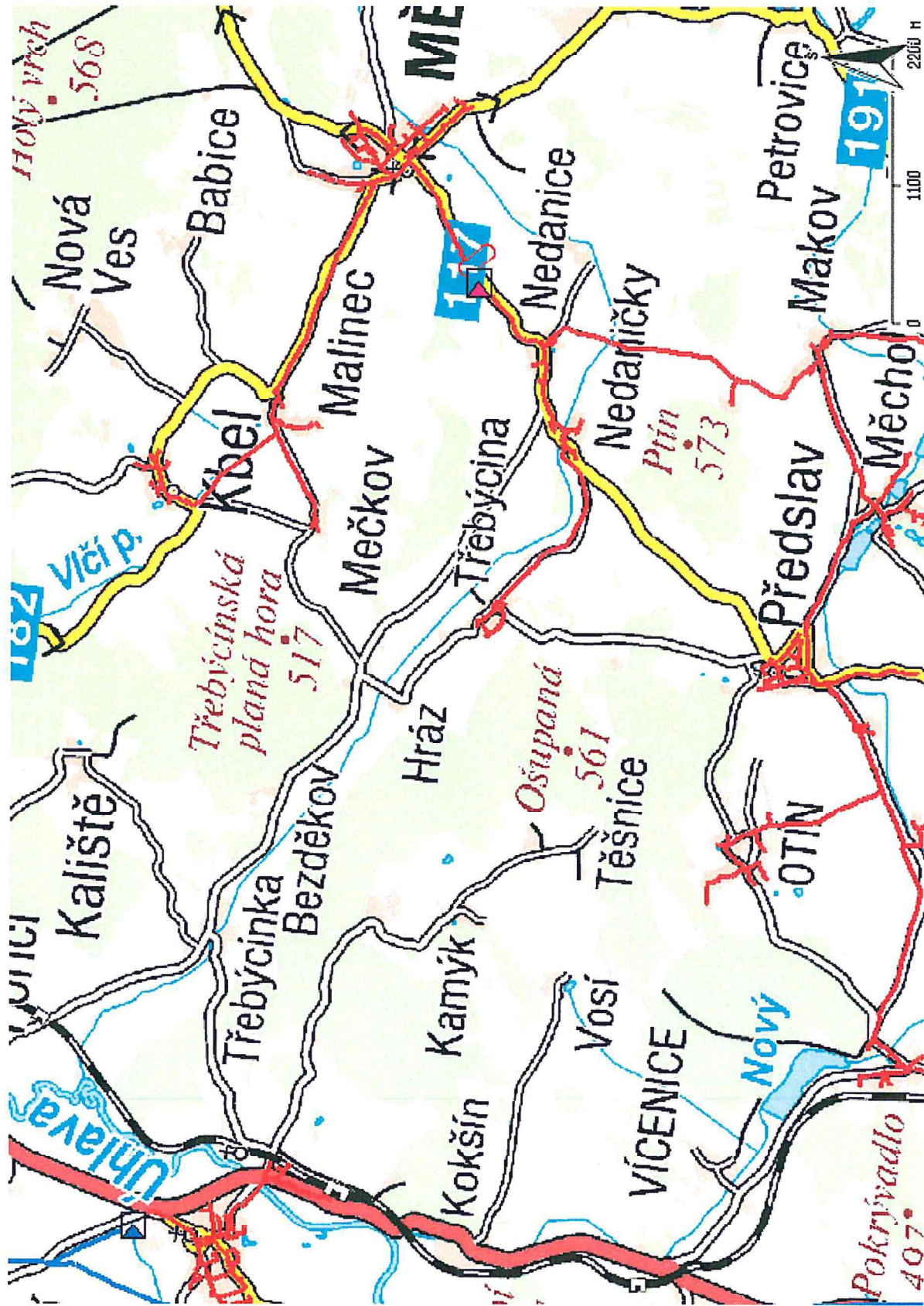


GasNet, s.r.o.
zastoupená společností GridServices, s.r.o., IČ 279 35 311
Renáta Korandová
Technik externích požadavků-Čechy
Oddělení zpracování ext. požadavků-Čechy
+420377097732
renata.korandova@innogy.com

Přílohy: Orientační zakres plynárenského zařízení, Detailní zakres plynárenského zařízení, Ověřená příloha žadatele

Příloha: Orientační zakres plynárenského zařízení. Tato příloha je nedílnou součástí stanoviska č. 5001902150 ze dne 08.04.2019.

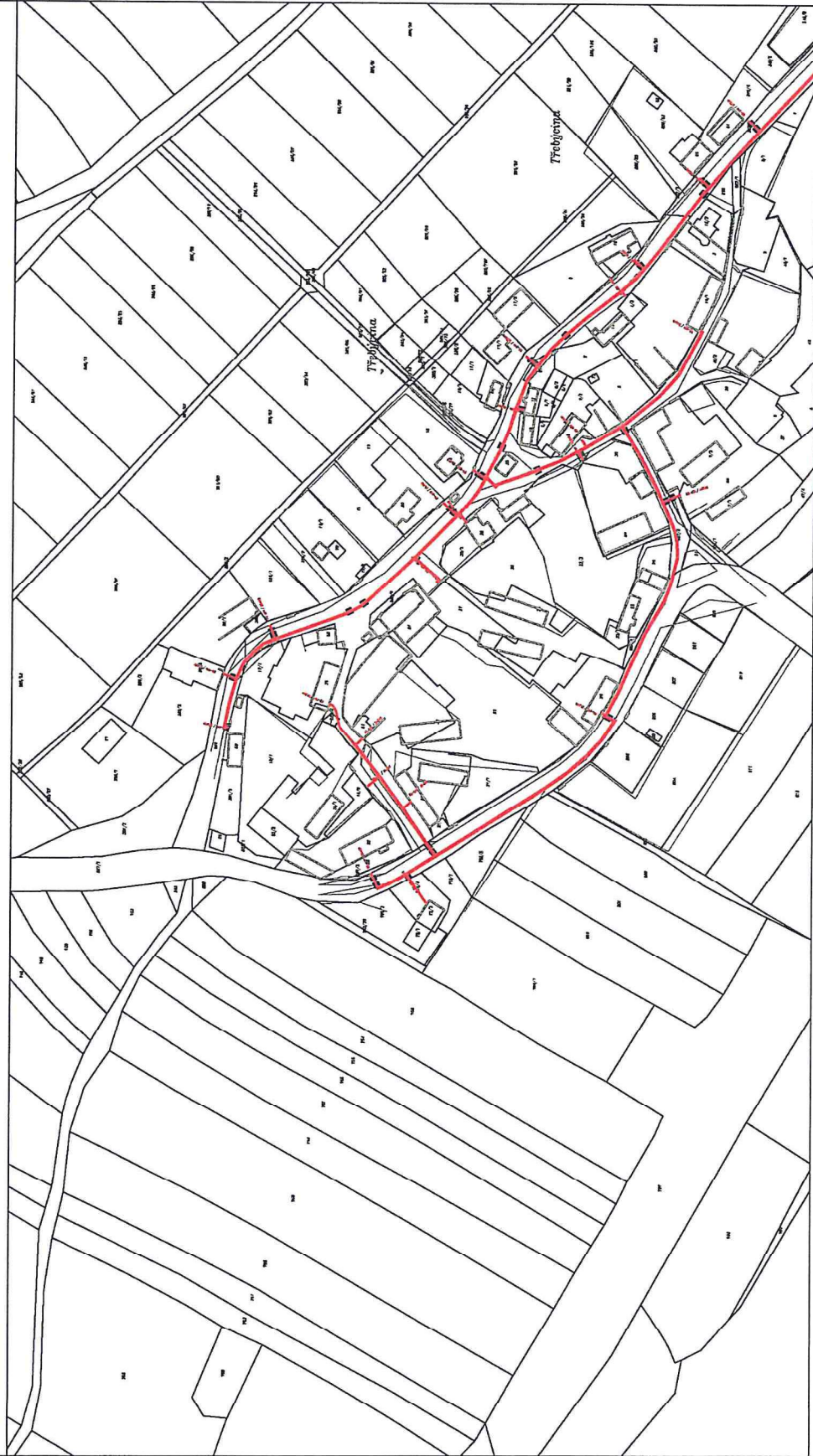
Provozovatel DS: GasNet, s.r.o.; Stavebník: Státní pozemkový úřad, Husinecká 1024/11a, 13000 Praha. K.ú.: Třebýcina, Kamýk u Švihova, Malinec, Nedanice, Předslav, Nedaničky, Třebýcinka, Kaliště u Červeného Poříčí, Kbel u Přestic



Legenda:

	linie plynovodu
	NTL
	STL
	VTL
	WTL
	nefunkční
	plánovaná stavba před realizací
	ve výstavbě, neuvedeno do provozu
	regulační stanice
	ochranné zařízení
	kabel
	elektropřipojka
	kabel protikorozi ochrany
	anodové uzemnění
	stanice katodové ochrany
	pásmo vlivu anodového uzemnění SKAO

GridServices, s.r.o.



Měřítko: 1:2500





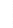







Popis:

str. 1 / 3

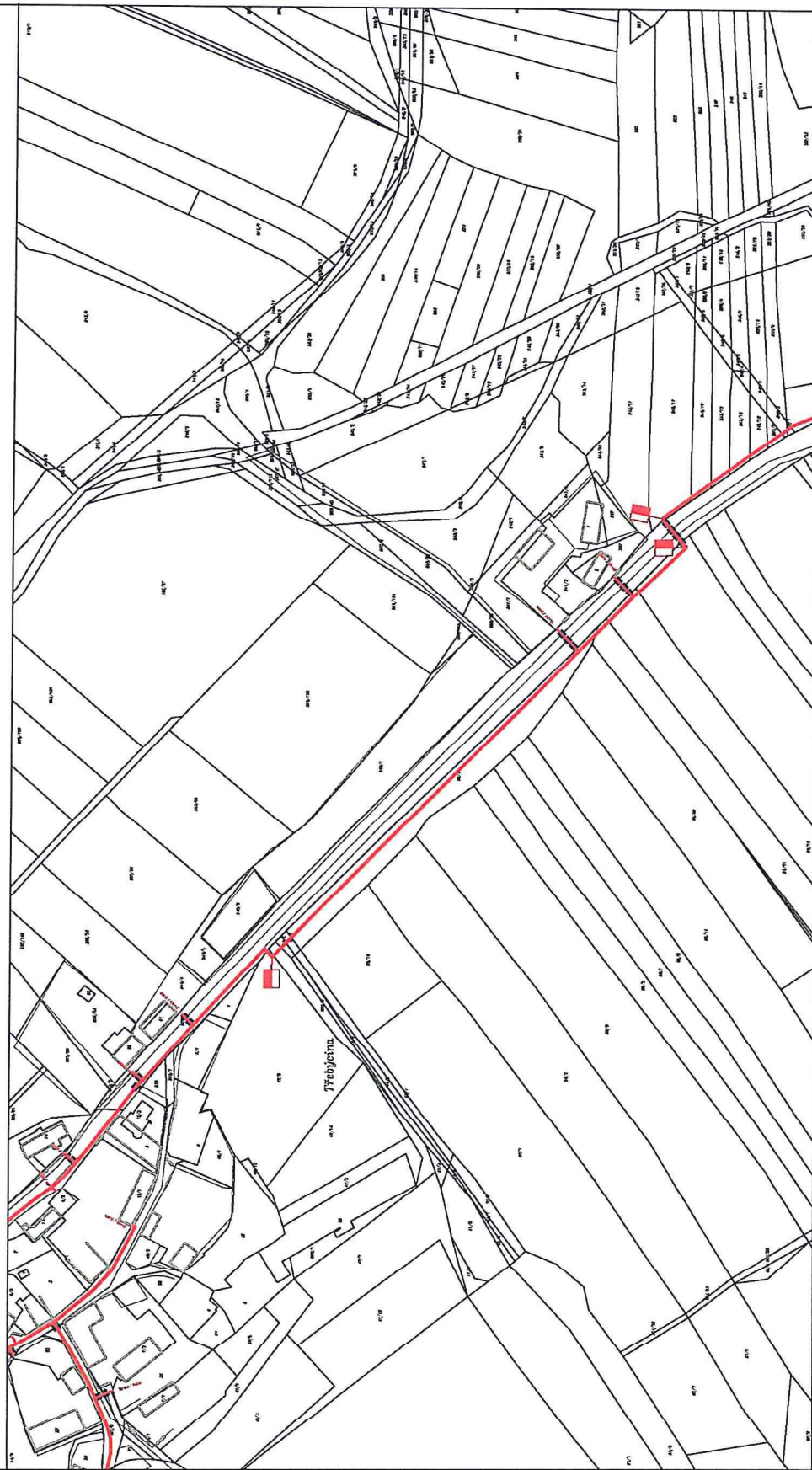
Vytvořil: korandova

Datum: 08.04.2019

Legenda:

<p>linie plynovodu</p> <p>NTL</p> <p>STL</p> <p>VTL</p> <p>WTL</p> <p>nefunkční</p> <p>plánovaná stavba před realizací</p> <p>ve výstavbě, neuvedeno do provozu</p>	     
<p>regulační stanice</p>	
<p>ochranné zařízení</p>	
<p>kabel</p>	
<p>elektrořídce</p>	
<p>kabel protikoroziční ochrany</p>	
<p>anodové uzemnění</p>	
<p>stanice katodové ochrany</p>	
<p>pásmo vlivu anodového uzemnění SKAO</p>	

GridServices, s.r.o.



Měřítko: 1:2500

str. 2 / 3

Vytvořil: korandova

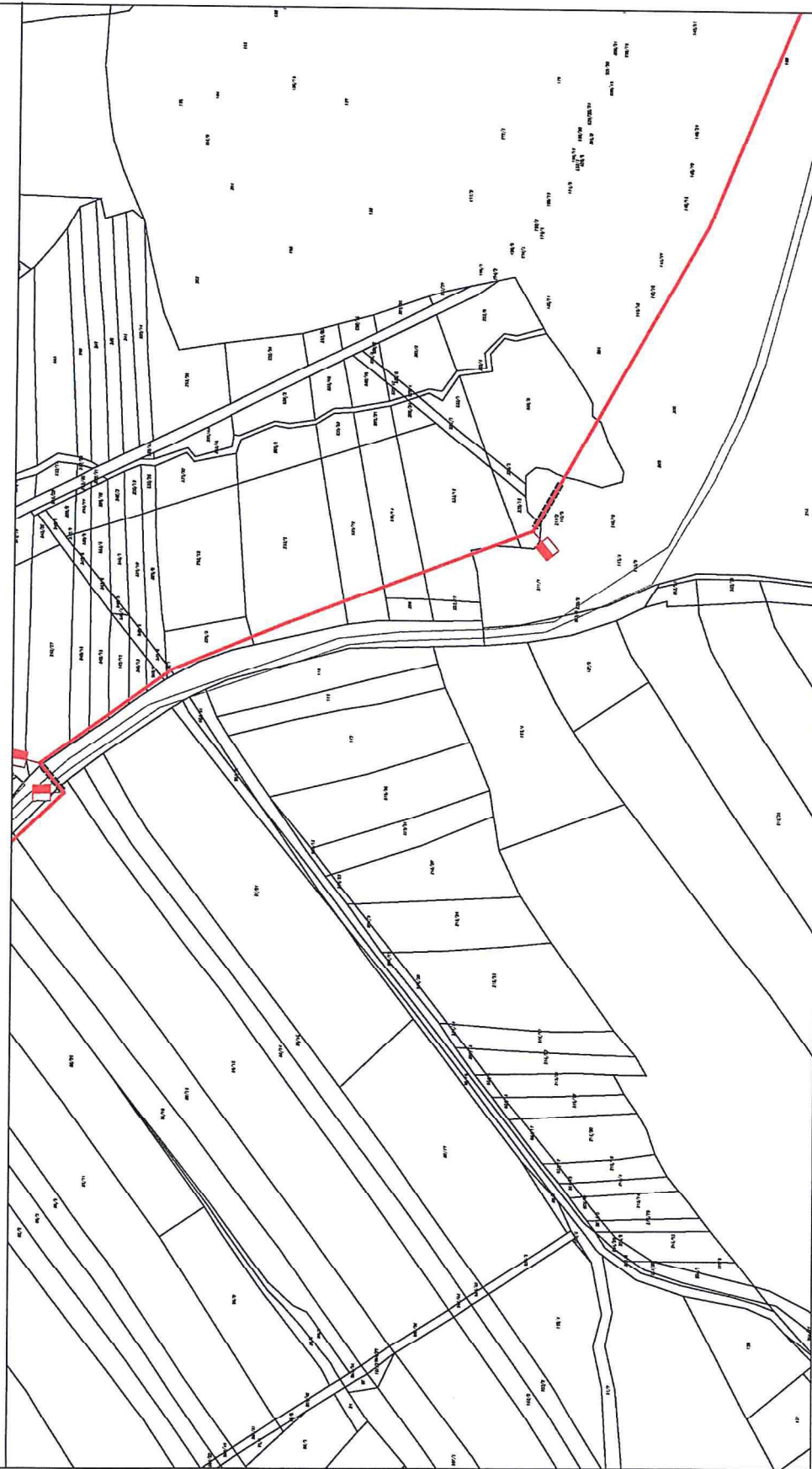
Popis:

Datum: 08.04.2019

Legenda:

linie	regulační stanice
plynovodu	ochranné
NTL	zařízení
STL	kabel
VTL	elektrořídítko
WTL	kabel protikorozi
nefunkční	ochrany
plánovaná	anodové
stavba před	uzemnění
realizací	stanice katodové
ve výstavbě,	ochrany
neuvevedeno do	pásmo vlivu
provozu	anodového
	uzemnění SKAO

GridServices, s.r.o.



Měřítko: 1:2500

Popis:

Vytvořil: korandova

Datum: 08.04.2019

Legenda:

linie	regulační stanice
plynovodu	ochranné zařízení
NTL	kabel
STL	elektropřipojka
VTL	kabel protikoroziční ochrany
VVTL	anodové uzemnění
nefunkční	stanice katodové ochrany
plánovaná stavba před realizací	pásmo vlivu anodového uzemnění SĚAO
ve výstavbě, neuvedeno do provozu	

KoPÚ Třebýcina

LEGENDA

	vnější obvod pozemkové úpravy šetřený
	vnější obvod pozemkové úpravy převzatý
	vnitřní obvod pozemkové úpravy šetřený
Třebýcina	název řešeného katastrálního území
Nedaničky	název sousedního katastrálního území

