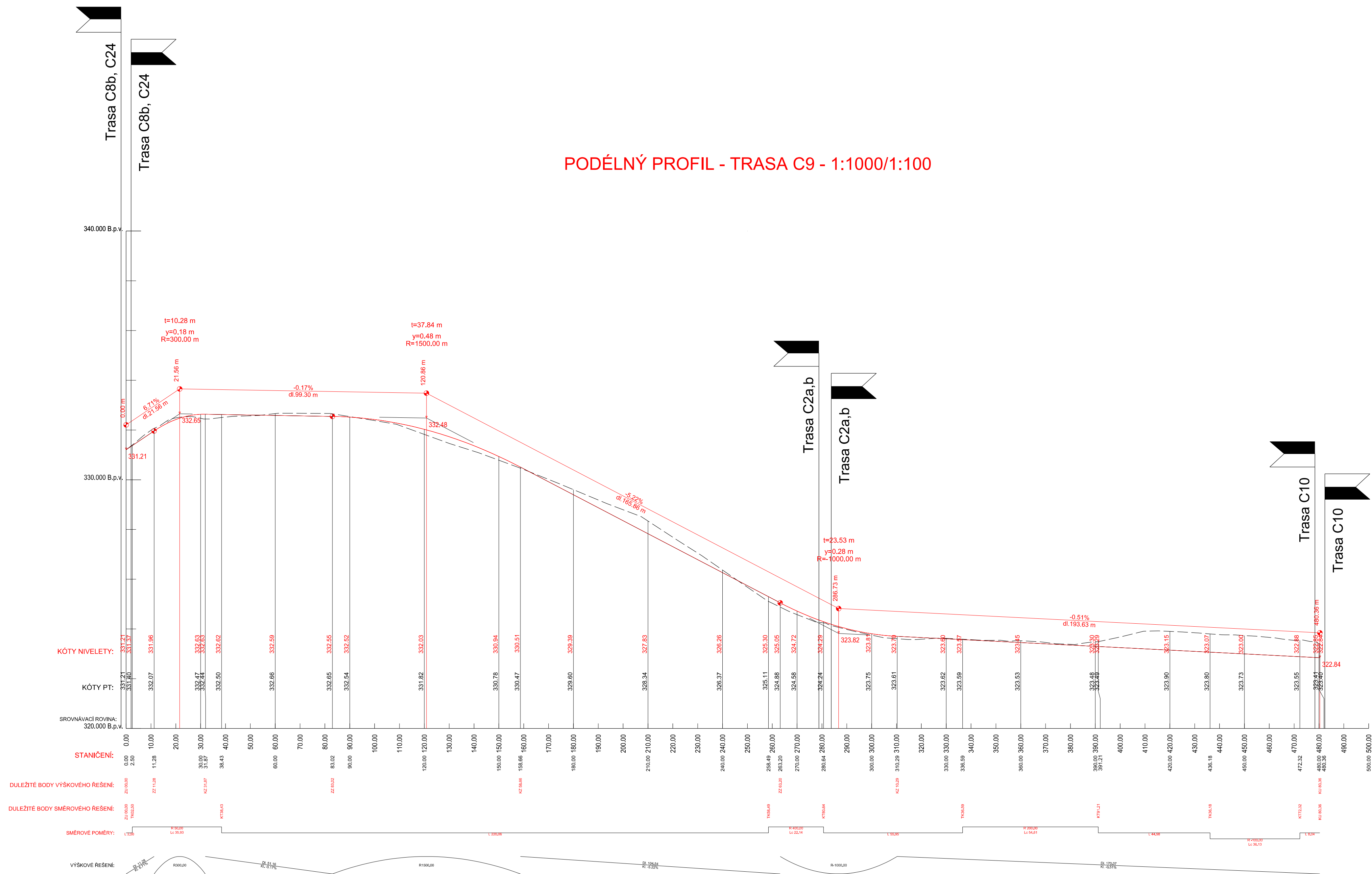

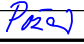
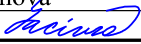


PODÉLNÝ PROFIL - TRASA C9 - 1:1000/1:100



Poznámka:
Před započetením prací je nutno vytyčit všechny IS příslušnými správci sítí, včetně přípojek přímo na staveništi a provést jejich ochranu. Při všechkterých zemních pracích, zejména výkopových je nutno chránit je takovým způsobem, aby nedošlo k jejich poškození. Při pracích v blízkosti podzemního vedení je nutno provádět výkopy ručně podle požadavků správců inženýrských sítí!

Souřadný systém: JTSK Výškový systém: Bpv

| | | | |
|---|--|--|---|
| Generální projektant: | | | |
| GEODIS BRNO spol. s r.o. | | | |
| Lazaretní 11a, 615 00 Brno | | | |
| Zodpovědný projektant: | | Projektant: | |
| Ing. Oldřich Kahoun | | Ing. Barbora Lukešová | |
| | | Oprávněný geodet: | |
| | | Ing. Milan Hříčka | |
| Investor: | | Projektant části PD: PROJEKCE ZAHRADNÍ, KRAJINNÁ A GIS, s.r.o., Mathonova 60, 613 00 Brno RYBÁK - PROJEKTOVÁNÍ STAVEB, spol. s r.o. Havlíčkova 139/25a, Brno | |
| Pozemkový úřad Přerov Wurmova 606/2, 750 02 Přerov Ředitelství silnic a dálnic ČR Na Pankráci 546/56, 140 00 Praha | | | |
| | | | |
| | | | |
| Hlavní inženýr projektu: | | Vypracoval: | Kontroloval: |
| Ing. Yvona Lacinová | | Ing. Lenka Požárová | Ing. Yvona Lacinová |
|  | |  |  |
| Název akce: | Komplexní pozemková úprava v k.ú. Stará Ves u Přerova | | |
| Objekt: | Dokumentace technického řešení - PCE | | |
| Název výkresu: | Podélný profil - trasa C9 | | |
| Datum: | | únor 2012 | |
| Č. zakázky: | | 1136 | |
| Druh dok.: | | DUR | |
| Úroveň dok.: | | FINAL | |
| Formát: | | 8 A4 | |
| Č. výkresu: | | Č. paré: | |
| <div style="font-size: 48pt; text-align: center;">03</div> | | | |
| Měřítko | | 1:1000/1000 | |