

Legenda:

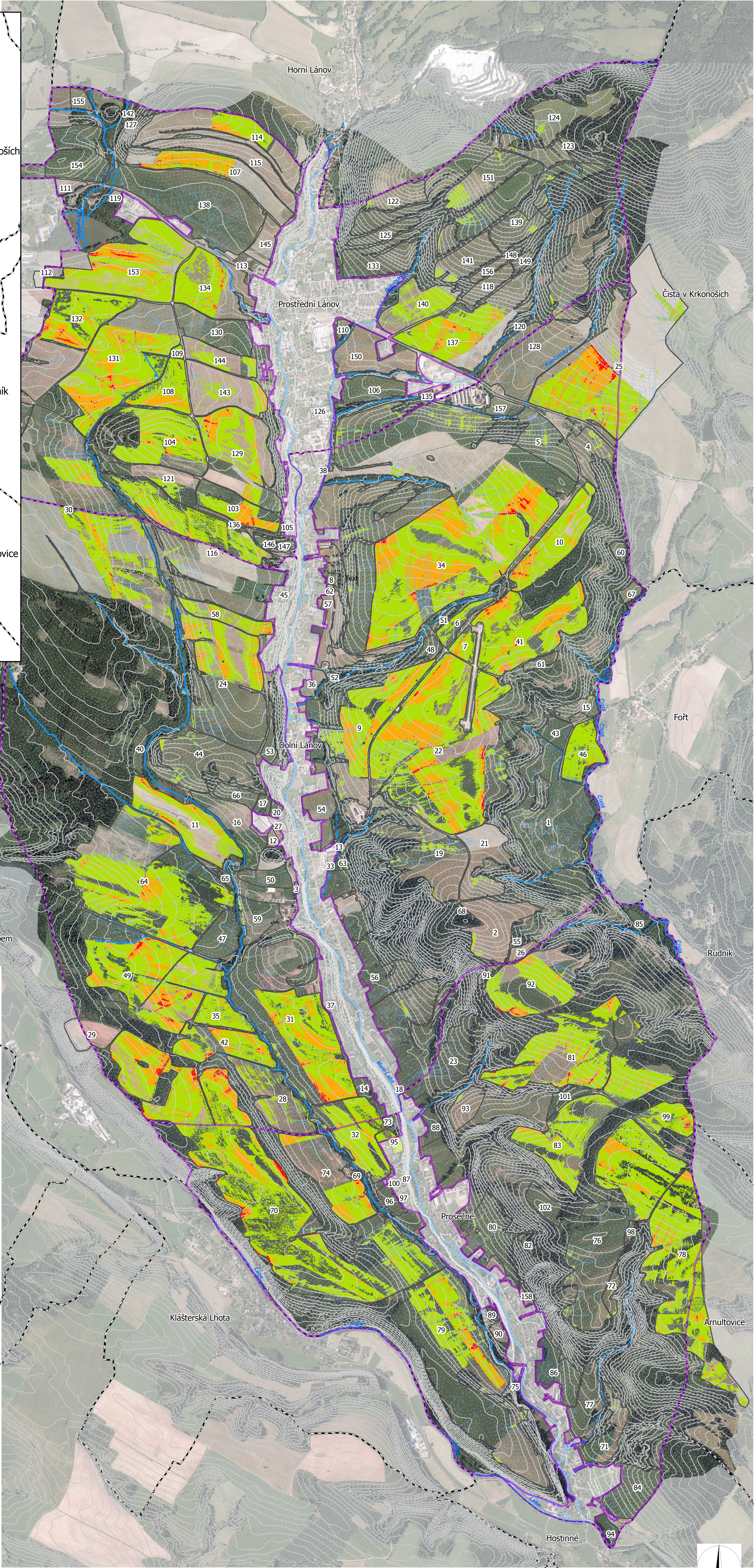
- Erozně uzavřený celek (EUC)
- Obvod KoPÚ
- Katastrální hranice
- vrstevnice (po 5m)
- vrstevnice (po 1m)
- vodní tok
- sousedředná dráha povrchového odtoku

Smyv půdy:

- do 1 t/ha/rok
- 1 t - 4t/ha/rok
- 4t - 10t/ha/rok
- nad 10t/ha/rok

Hodnoty faktoru C (dle návrhu opatření):

- 0.005
- 0.03
- 0.15
- 0.229



Vypracoval:	Ing. Dana Binarová	
Zodpovědný projektant:	Ing. Dana Binarová, Ing. Tomáš Hájek	Výše uvedená data
Obec:	Čistá v Krkonoších, Láňov, Prostřední Láňov, Dolní Láňov, Prosečné	ATELIER FONTES s.r.o.
Objednatel:	Státní pozemkový úřad	Fontes
Objednatelský kód:	Krajší pozemkový úřad pro Krkonošský kraj	602 00 Brno
Adresa:		
Datum:	8/2016	
Období zmapování:	XII. 2016	
Období zmapování:	4/17-2016-14/2016	
Stav systému:	S-17SK	
Výškový systém:	Bv	
Formát:	A1	
Měřítko:	1:13 000	
Číslo souřadnic:		

B.2.2. Potenciální ohroženost 2P vodní erozí po návrhu opatření

