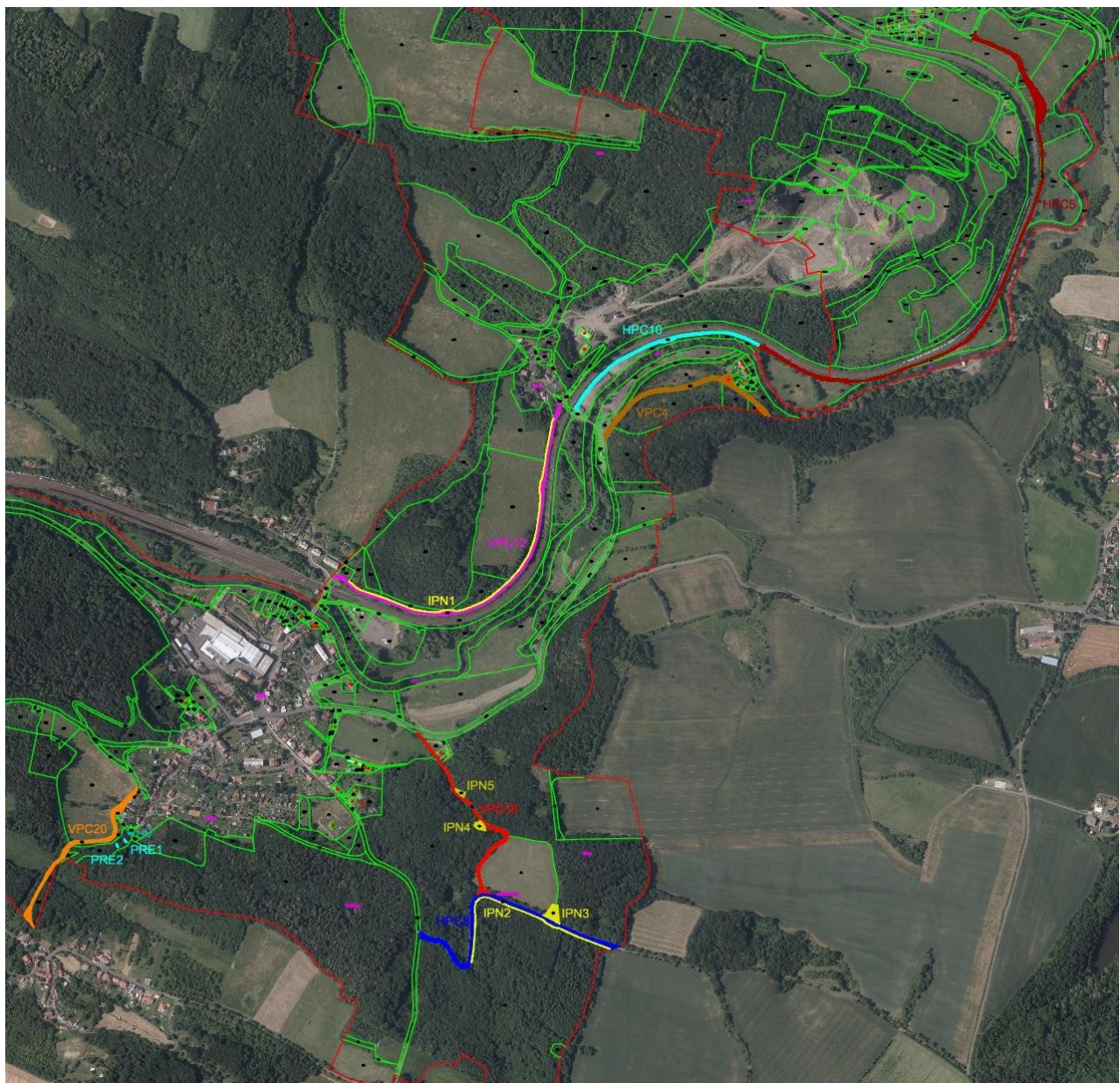


STÁTNÍ POZEMKOVÝ ÚŘAD

Husinecká 1024/11a, 130 00 Praha 3 - Žižkov, IČO: 01312774, DIČ: CZ 01312774
Krajský úřad pro Ústecký kraj, Pobočka Teplice, Masarykova 2421/66, 415 01 Teplice

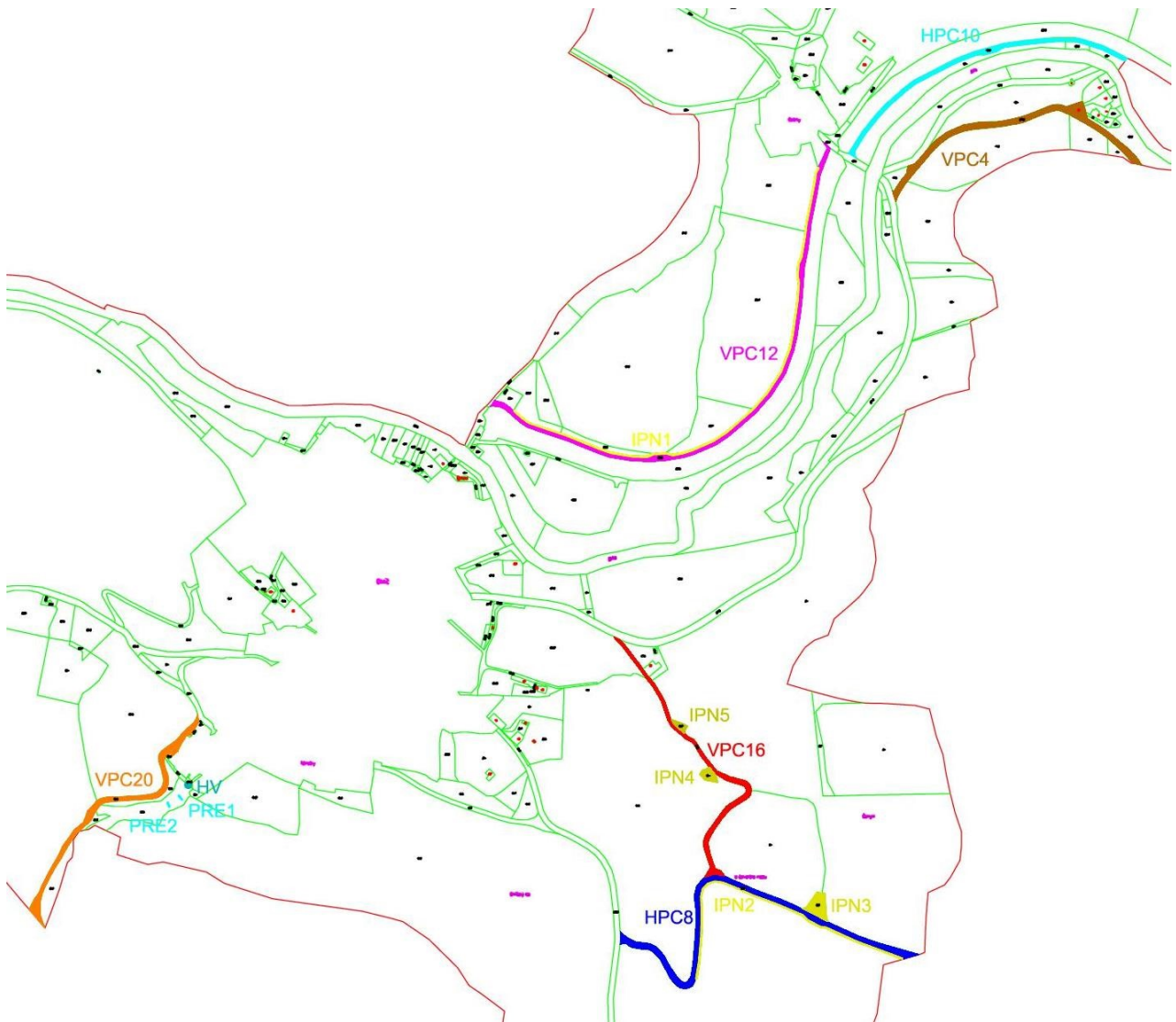
Výstavba a obnova polních cest HPC8, HPC10, VPC4, VPC12, VPC16 a VPC20, realizace interakčních prvků IPN1, IPN2, IPN3, IPN4, IPN5 a vodohospodářského opatření v k.ú. Ohnič a HPC5 v k.ú. Lysec



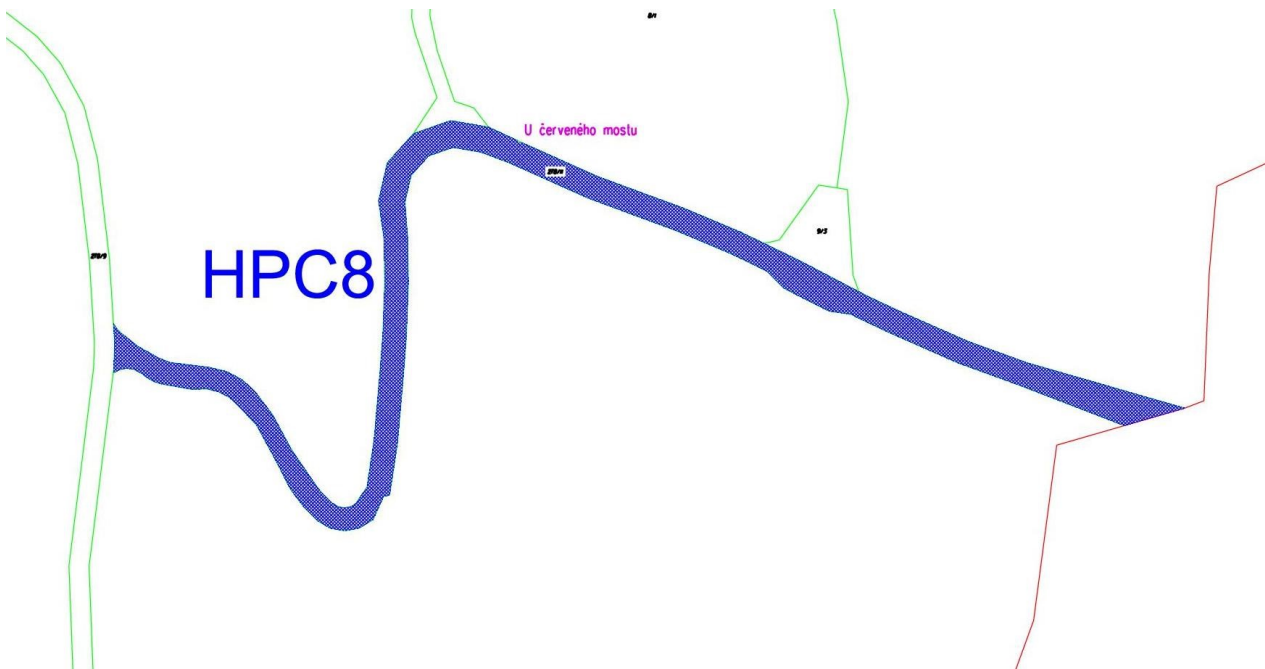


Realizace v k.ú. Ohnič





Hlavní polní cesta HPC8 v k.ú. Ohnič





Hlavní polní cesta HPC8: nově budovaná jednapruhová kategorie P 4,5/30 PN 502, šířka vozovky 3,5 m, 2 x 0,5 m krajnice. Hlavní polní cesta HPC8 s asfaltovým betonem vede od silnice III/25331 skrz lesní komplex a navazuje na cestní síť v k.ú. Lhenice u Bžan. Délka cesty činí 644 m. Plocha pozemku je 6 571 m². Odvodnění části cesty bude realizováno cestním příkopem zaústěným do bezejmenného toku BT3, za mostkem pak pouze jednostranným příčným sklonem 3%. Na trase je navrhován mostek přes bezejmenný vodní tok BT3 a tři propustky. Na tuto polní cestu je vyústěna vedlejší polní cesta VPC16. Součástí trasy polní cesty je jedna výhybna, tři hospodářské sjezdy a plošný interakční prvek IPN3. Polní cesta plní i funkci krajinotvornou. Cesta vede lesním komplexem. Další doprovodná zeleň se navrhuje v rámci IPN2 a IPN3.

Číslo parcely: 278/1

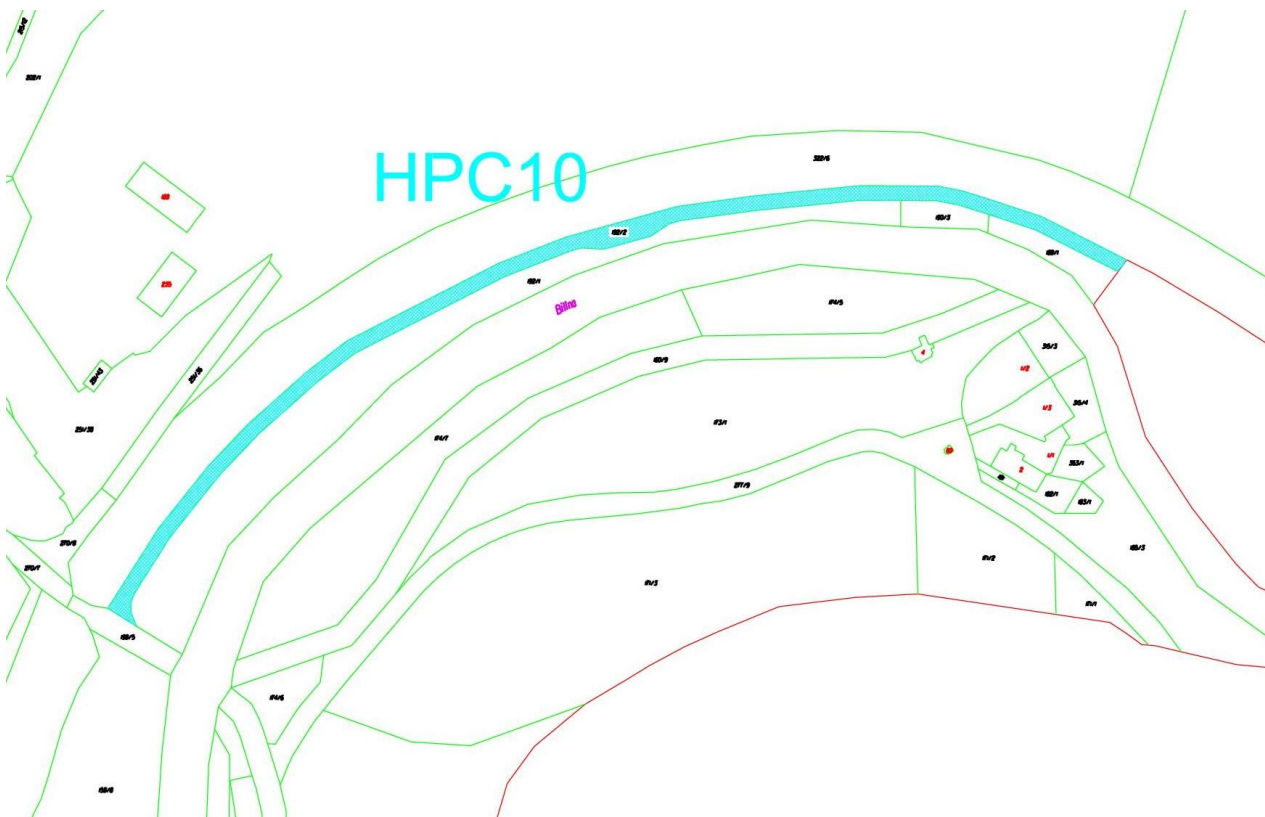
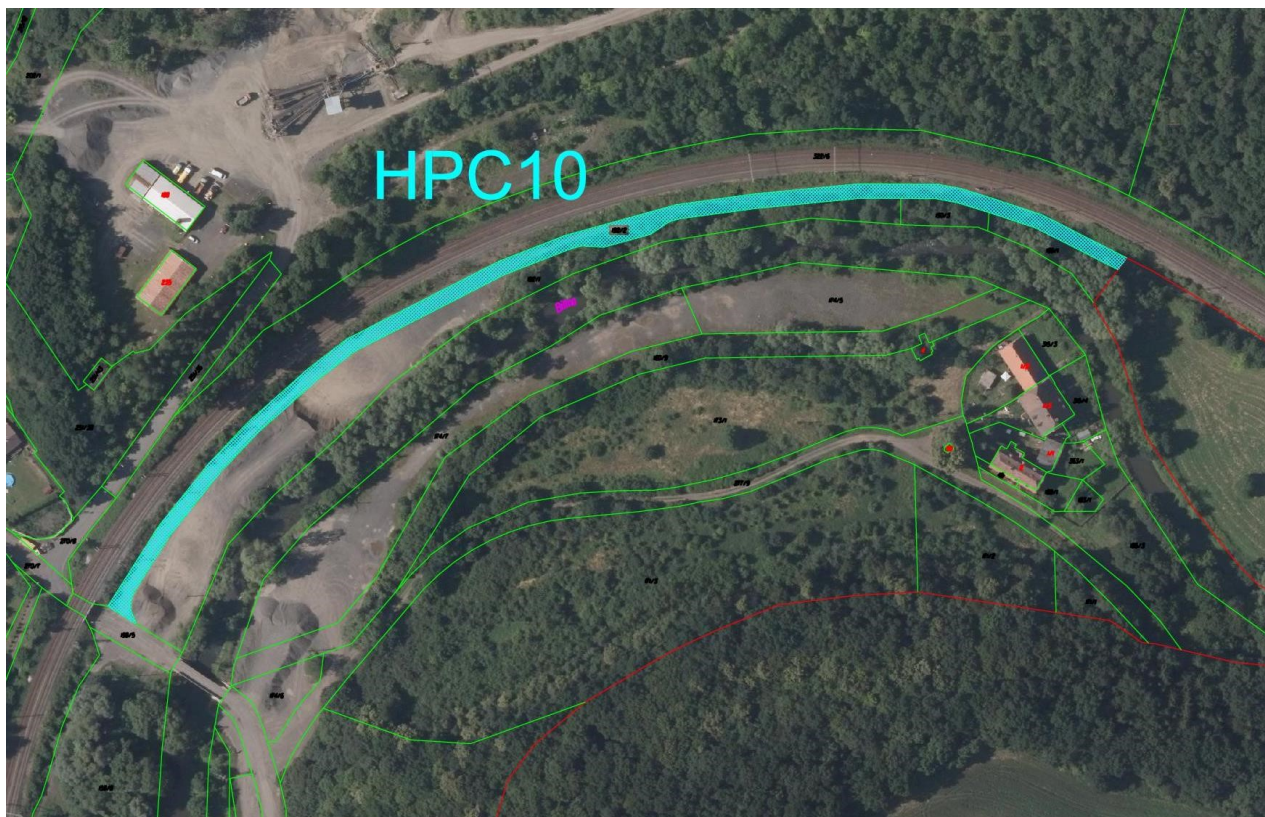
Výměra: 6 571 m²

Druh – využití pozemku: ostatní plocha - ostatní komunikace

Vlastnické právo: Obec Ohnič, Ohnič 30, 41765 Ohnič

označení cesty	HPC8
kategorie dle ČSN 73 6109 (73 6108)	P 4,5/30
délka	644 m
zábor	6 571 m ²
povrch	zpevněný
	šterkový
	travnatý / zemní
	panelový
propustky / brody	4
odvodnění zemní pláně a vozovky	příčný sklon; vsakováním do terénu
výhybny	1x výhybna
hospodářské sjezdy / obratiště	
výsadby	IPN2, IPN3
dotčená zařízení	
doplňující informace	

Hlavní polní cesta HPC10 v k.ú. Ohnič





Hlavní polní cesta HPC10: polní cesta je navržena v návrhové kategorii P 4,5/30, jako jednopruhová hlavní polní cesta. Volná šířka (koruna) polní cesty je 4,5 m, která se skládá z vozovky šířky 3,5 m a oboustranné zpevněné krajnice šířky 0,5 m. Návrhová rychlost na polní cestě je 30 km/h. Hlavní polní cesta HPC10 s asfaltovým betonem začíná u místní komunikace u intravilánu Dolánky mezi železničním podjezdem a mostem přes řeku Bílinu a vede ke stávající polní cestě v k.ú. Lysec. Délka cesty činí 487 metrů a plocha pozemku je 3 031 m². Odvodnění tělesa cesty bude zabezpečeno příčným jednostranným sklonem 3%. Cesta se nachází v ochranném pásmu železnice. Součástí pozemku je jedna výhybna. Cesta bude od stávající deponie kameniva oddělena svodidly.

Číslo parcely: 192/2

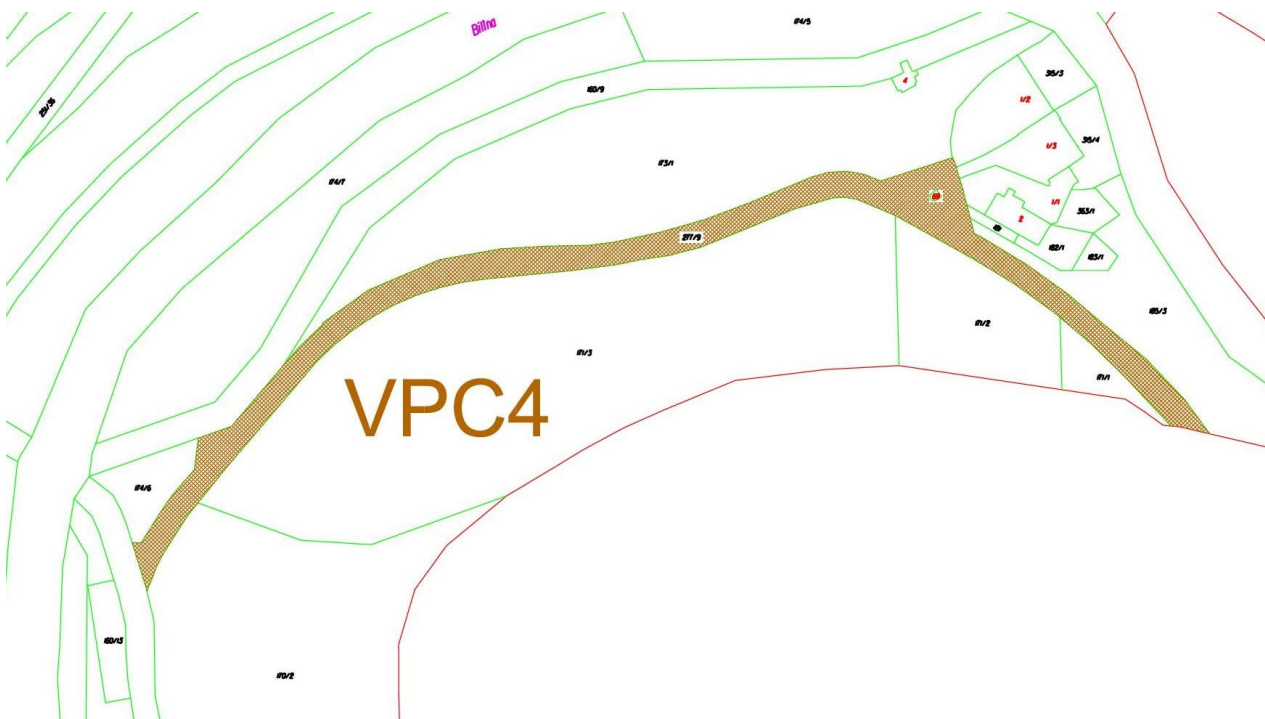
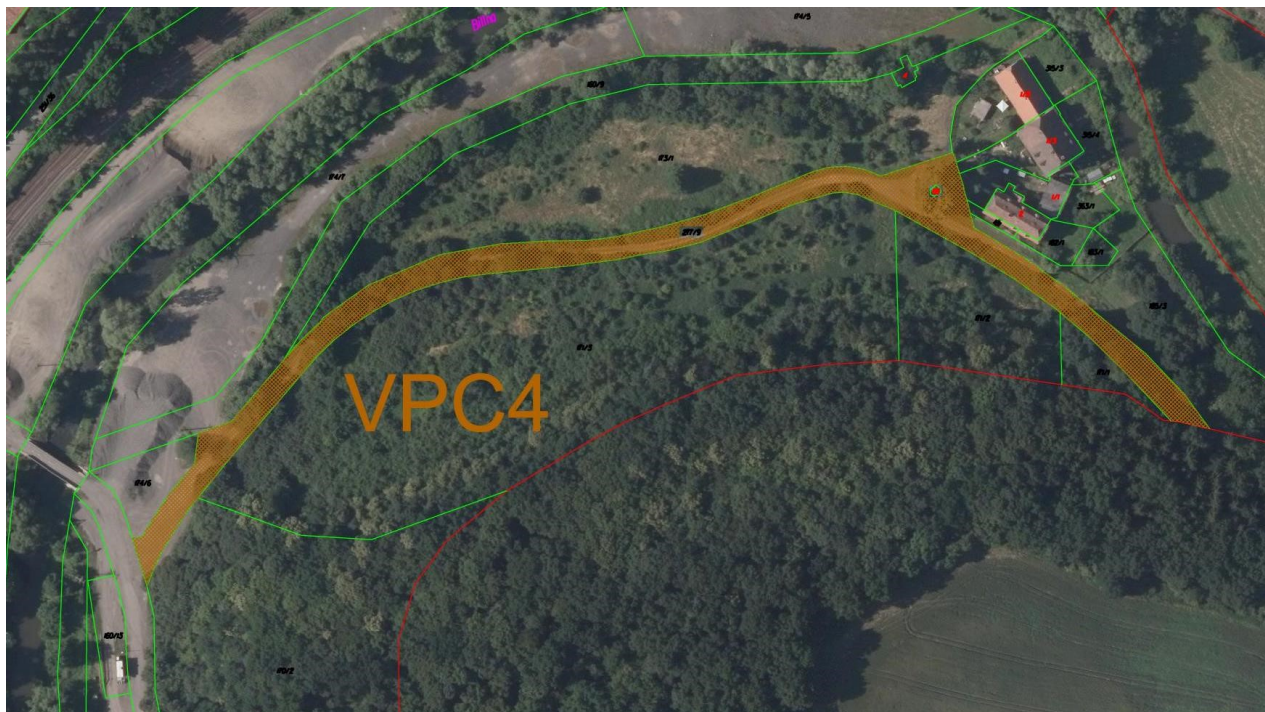
Výměra: 3031 m²

Druh – využití pozemku: ostatní plocha - ostatní komunikace

Vlastnické právo: Obec Ohnič, Ohnič 30, 41765 Ohnič

označení cesty	HPC10
kategorie dle ČSN 73 6109 (73 6108)	P 4,5/30
délka	487 m
zábor	3 031 m ²
povrch	zpevněný
	šterkový
	travnatý / zemní
	panelový
propustky / brody	
odvodnění zemní pláně a vozovky	příčný sklon; vsakováním do terénu
výhybny	1x výhybna
hospodářské sjezdy / obratiště	
výsadby	
dotčená zařízení	
doplňující informace	svodidla, cesta se nachází v ochranném pásmu železnice

Vedlejší polní cesta VPC4 v k.ú. Ohnič





Vedlejší polní cesta VPC4: nově budovaná jednapruhová kategorie P 4,5 / 30 šířka vozovky 3,5 m, 2 x 0,5 m krajnice. Vedlejší polní cesta VPC4 s asfaltovým betonem začíná na místní komunikaci (cesta C14) a zpřístupňuje pozemky u řeky Bíliny ve východní části území. Celková délka činí 451 metrů, šířka pozemku je 8,0 m a plocha pozemku je 4 263 m². Součástí pozemku cesty je točna s kapličkou uprostřed. Odvodnění tělesa zemní pláně vozovky bude řešeno jednostranným příčným sklonem 3%. Trasa cesty přetíná elektrické vedení vysokého napětí.

Číslo parcely: 277/9

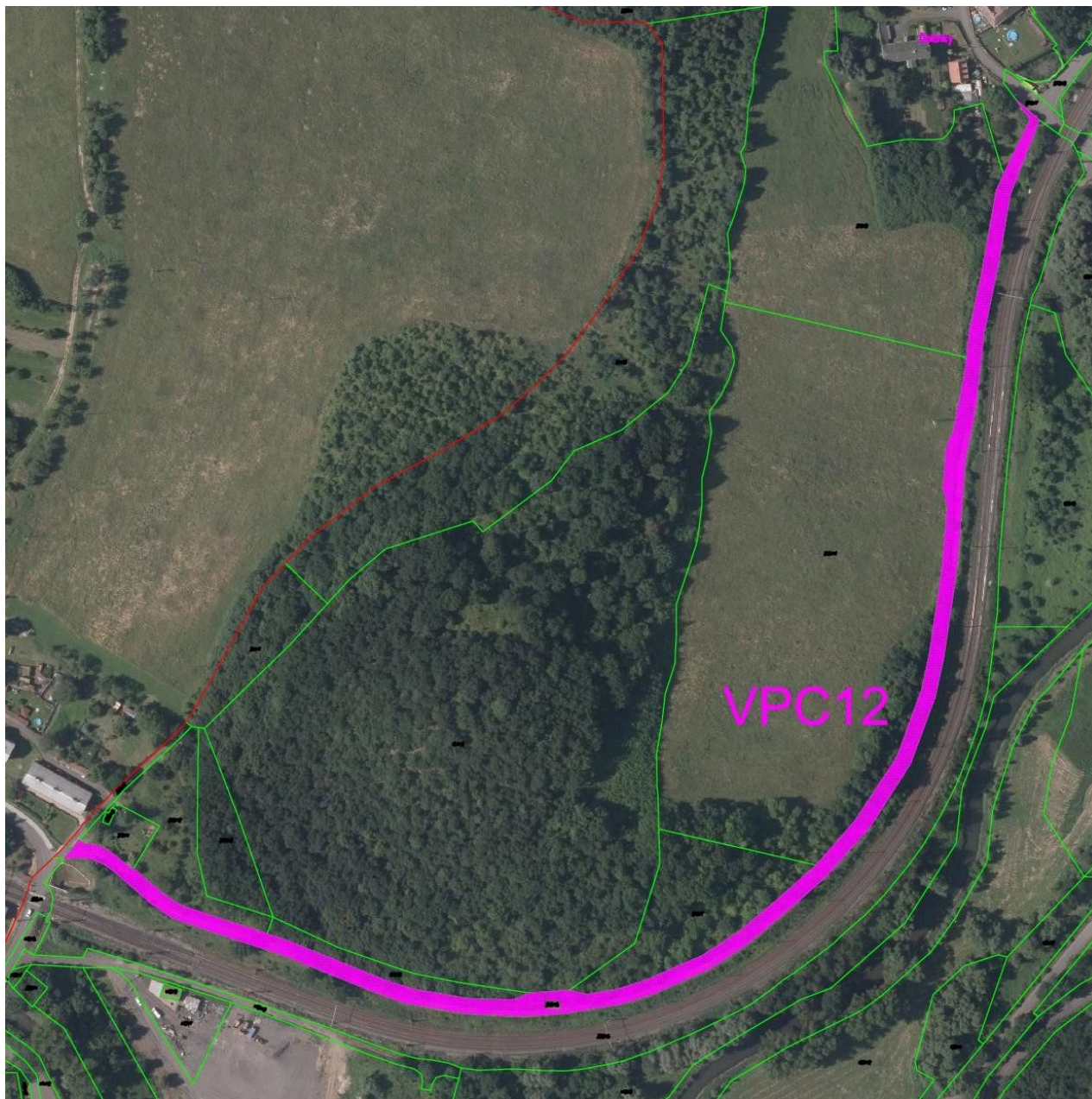
Výměra: 4 263 m²

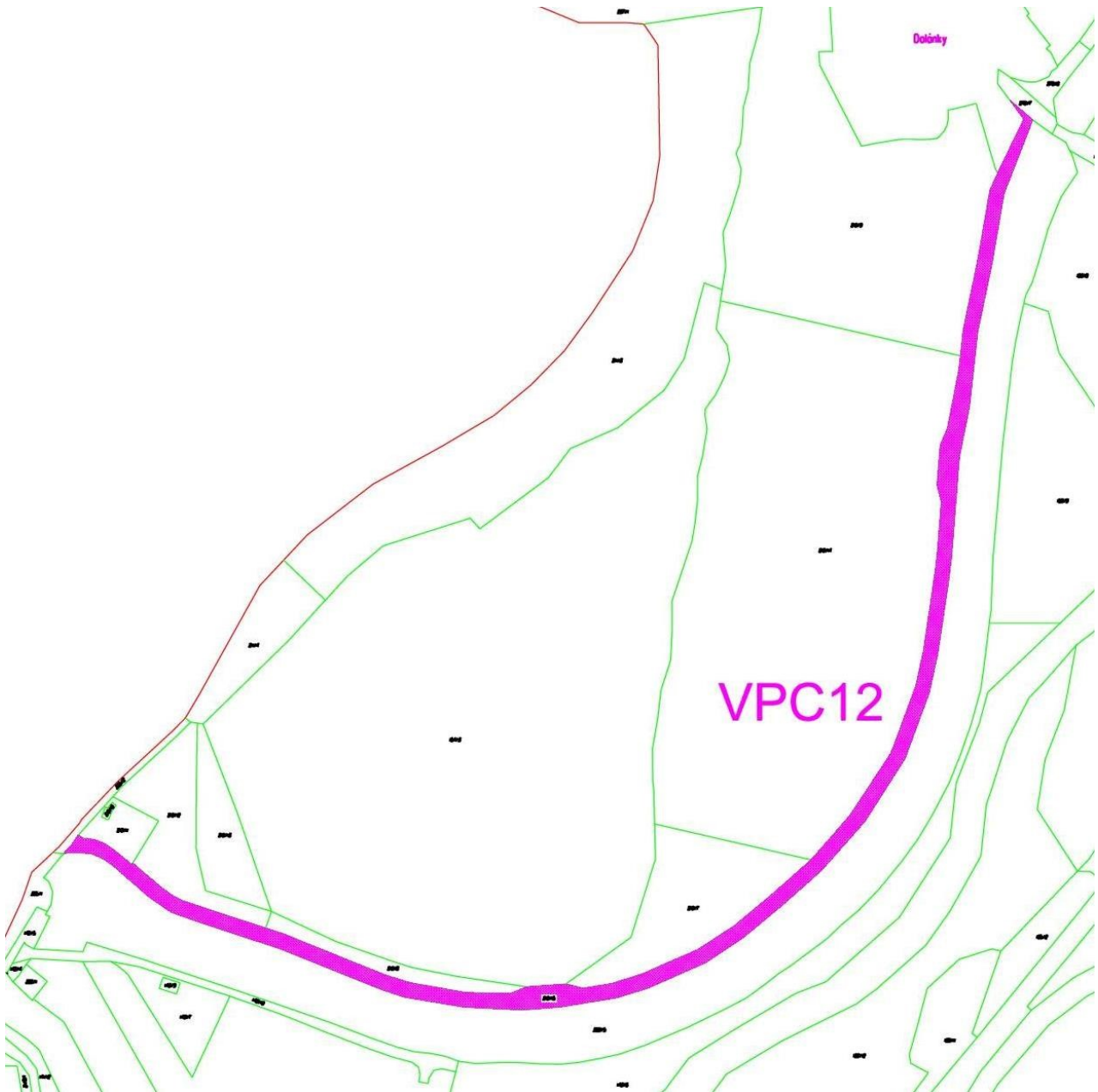
Druh – využití pozemku: ostatní plocha - ostatní komunikace

Vlastnické právo: Obec Ohníč, Ohníč 30, 41765 Ohníč

označení cesty		VPC4
kategorie dle ČSN 73 6109 (73 6108)		P 4,5/30
délka		451 m
zábor		4 263 m ²
povrch	zpevněný	451 m, asfaltový beton
	šterkový	
	travnatý / zemní	
	panelový	
propustky / brody		
odvodnění zemní pláně a vozovky		příčný sklon; vsakováním do terénu
výhybny		1x výhybna
hospodářské sjezdy / obratiště		
výsadby		
dotčená zařízení		trasa cesty přetíná elektrické vedení vysokého napětí
doplňující informace		

Vedlejší polní cesta VPC12 v k.ú. Ohnič







Vedlejší polní cesta VPC12: nově budovaná jednapruhová kategorie P 4,5/30 PN 502, šířka vozovky 3,5 metrů, 2 x 0,5m krajnice. Vedlejší polní cesta VPC12 s asfaltovým betonem je navrhována jako spojnice Ohníče a Dolánek podél severní strany železničního náspu. Délka cesty činí 861 metrů a plocha pozemku je 6 969 m². Odvodnění cesty bude zajištěno příčným sklonem 3%. Podél cesty je navrhován liniový interakční prvek IPN1 z lokálních dřevin. Na trase cesty jsou navrhované dvě výhybny, z čehož jedna bude sloužit jako hospodářský sjezd. Cesta kříží elektrické vedení vysokého napětí a plynovod, zároveň se nachází v ochranném pásmu železnice. Polní cesta plní i funkci krajinyotvornou.

Číslo parcely: 210/15

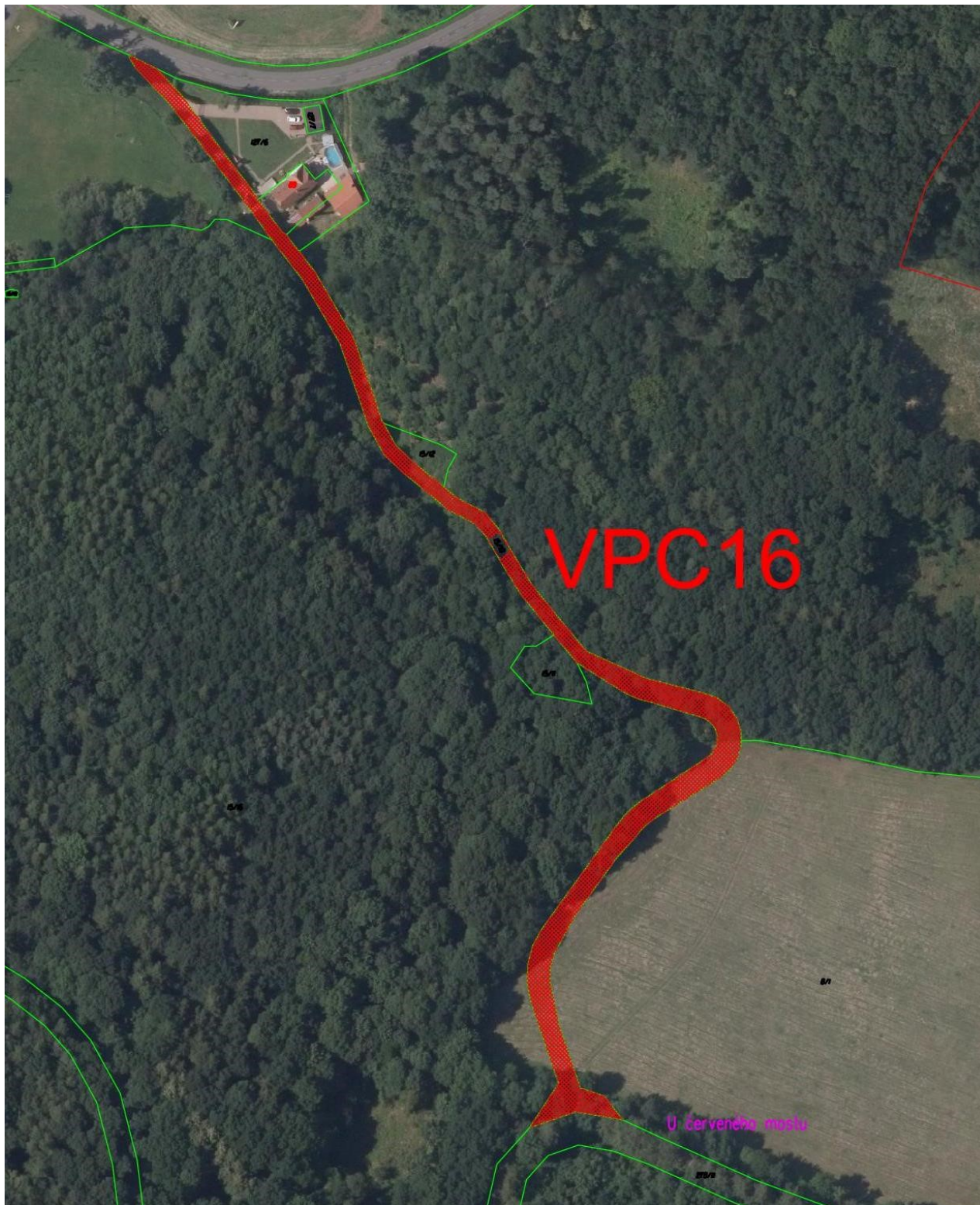
Výměra: 6 969 m²

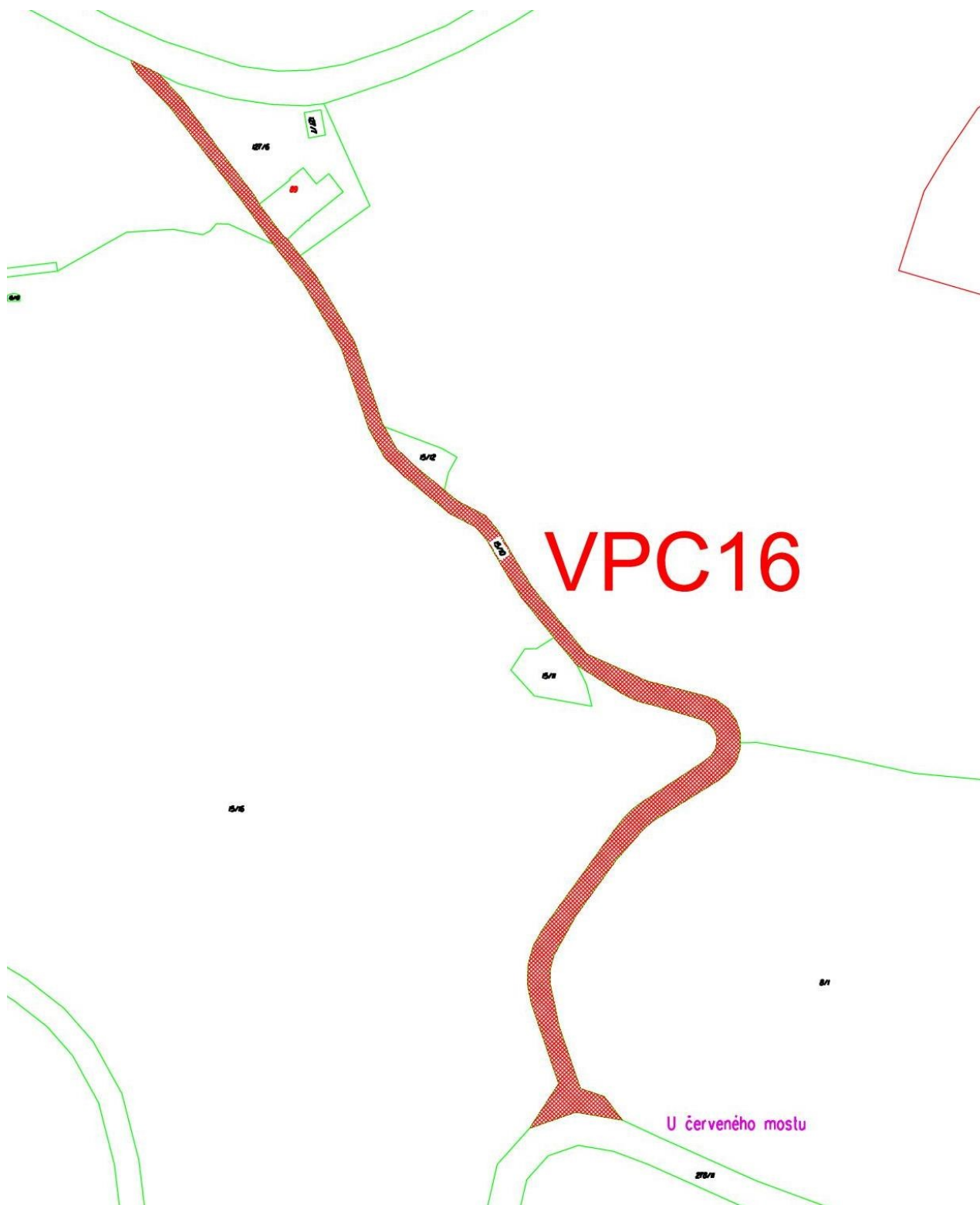
Druh – využití pozemku: ostatní plocha - ostatní komunikace

Vlastnické právo: Obec Ohníč, Ohníč 30, 41765 Ohníč

označení cesty	VPC12
kategorie dle ČSN 73 6109 (73 6108)	P 4,5/30 PN 502
délka	861 m
zábor	6 969 m ²
povrch	zpevněný
	šterkový
	travnatý / zemní
	panelový
propustky / brody	
odvodnění zemní pláně a vozovky	příčný sklon; vsakováním do terénu
výhybny	2x výhybna
hospodářské sjezdy / obratiště	1x hospodářský sjezd
výsadby	IPN1
dotčená zařízení	OP železnice, OP plyn, OP VN vedení
doplňující informace	

Vedlejší polní cesta VPC16 v k.ú. Ohnič







Vedlejší polní cesta VPC16: nově navrhovaná cesta kategorie P 4,5/30 PN 603 šířka vozovky 3,5 m, 2 x 0,5 m krajnice. Vedlejší polní cesta VPC16 s makadamovým povrchem začíná sjezdem ze silnice III/25325 a vede kolem hájenky ke studánce a dále jižně k hlavní polní cestě HPC8. Délka cesty je 476 m a plocha pozemku činí 2 970 m². Cesta vede kolem nově navrhovaných plošných interakčních prvků IPN4 a IPN5. Odvodnění cesty bude zajištěno příčným sklonem 3%. V místech, kde trasa cesty vede souběžně s bezejmenným tokem BT3 je navrhována úprava koryta toku, včetně opravy zaústění do potrubí.

Číslo parcely: 15/10

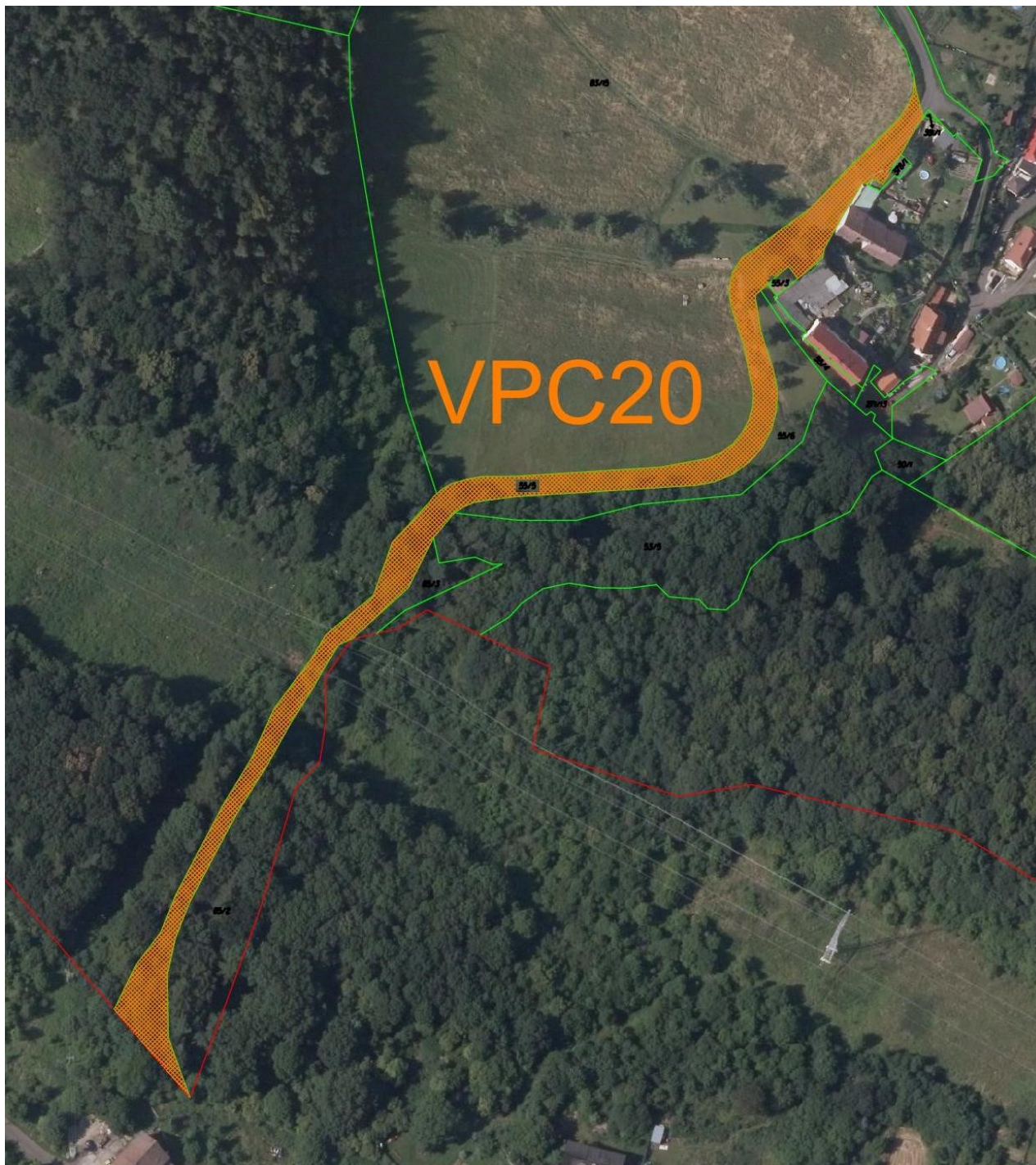
Výměra: 2 970 m²

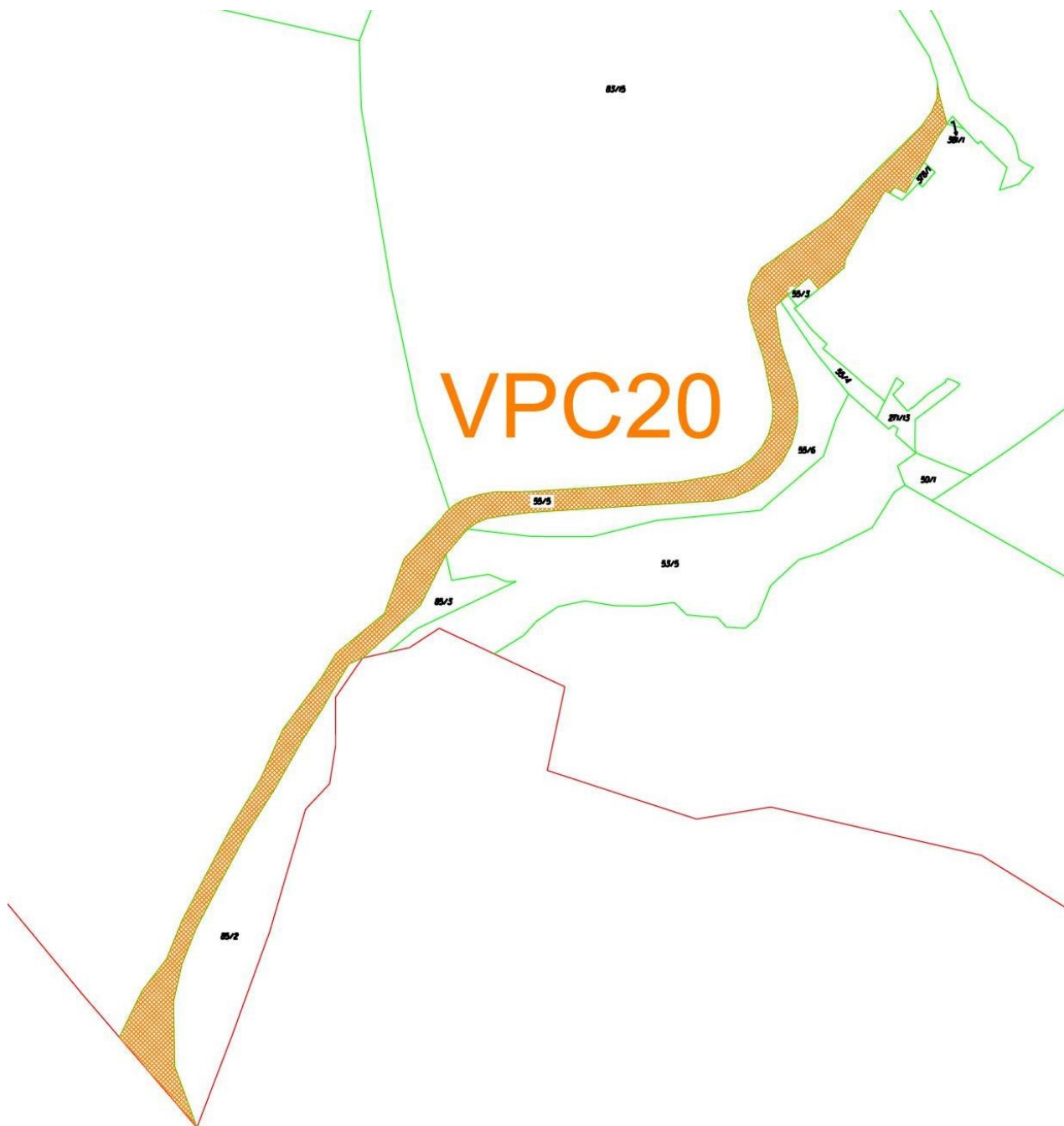
Druh – využití pozemku: ostatní plocha - ostatní komunikace

Vlastnické právo: Obec Ohníč, Ohníč 30, 41765 Ohníč

označení cesty	VPC16	
kategorie dle ČSN 73 6109 (73 6108)	P 4,5/30 PN 603	
délka	476 m	
záběr	2 970 m ²	
povrch	zpevněný	476 m, penetrační makadam
	šterkový	
	travnatý / zemní	
	panelový	
propustky / brody		
odvodnění zemní pláně a vozovky	příčný sklon; vsakováním do terénu	
výhybny		
hospodářské sjezdy / obratiště		
výsadby	IPN4, IPN5	
dotčená zařízení		
doplňující informace		

Vedlejší polní cesta VPC20 v k.ú. Ohnič







Vedlejší polní cesta VPC20: nově navrhovaná cesta kategorie P 3,0/30 šířka vozovky 3,0 metrů, bez krajnice. Vedlejší polní cesta s makadamovým povrchem navazuje na vedlejší polní cestu VPC2b propojuje lokalitu Němečky a obec Úpoř. Délka cesty je 435 metrů a plocha je 3 442 m². Odvodnění tělesa cesty je navrhováno 3% příčným sklonem. V trase cesty je navrhován jeden propustek P4. Trasu cesty přetíná vedení vysokého napětí. Tato cesta je vzhledem k nepříznivým sklonovým poměrům velice obtížně realizovatelná, viz sklonové poměry v km 0,25578 – 0,27629 (22%), 0,33629 – 0,43429 (kolem 21%). Cesta vede lesním komplexem a krajem louky. Další doprovodná zeleň se nenavrhuje.

Číslo parcely: 55/5

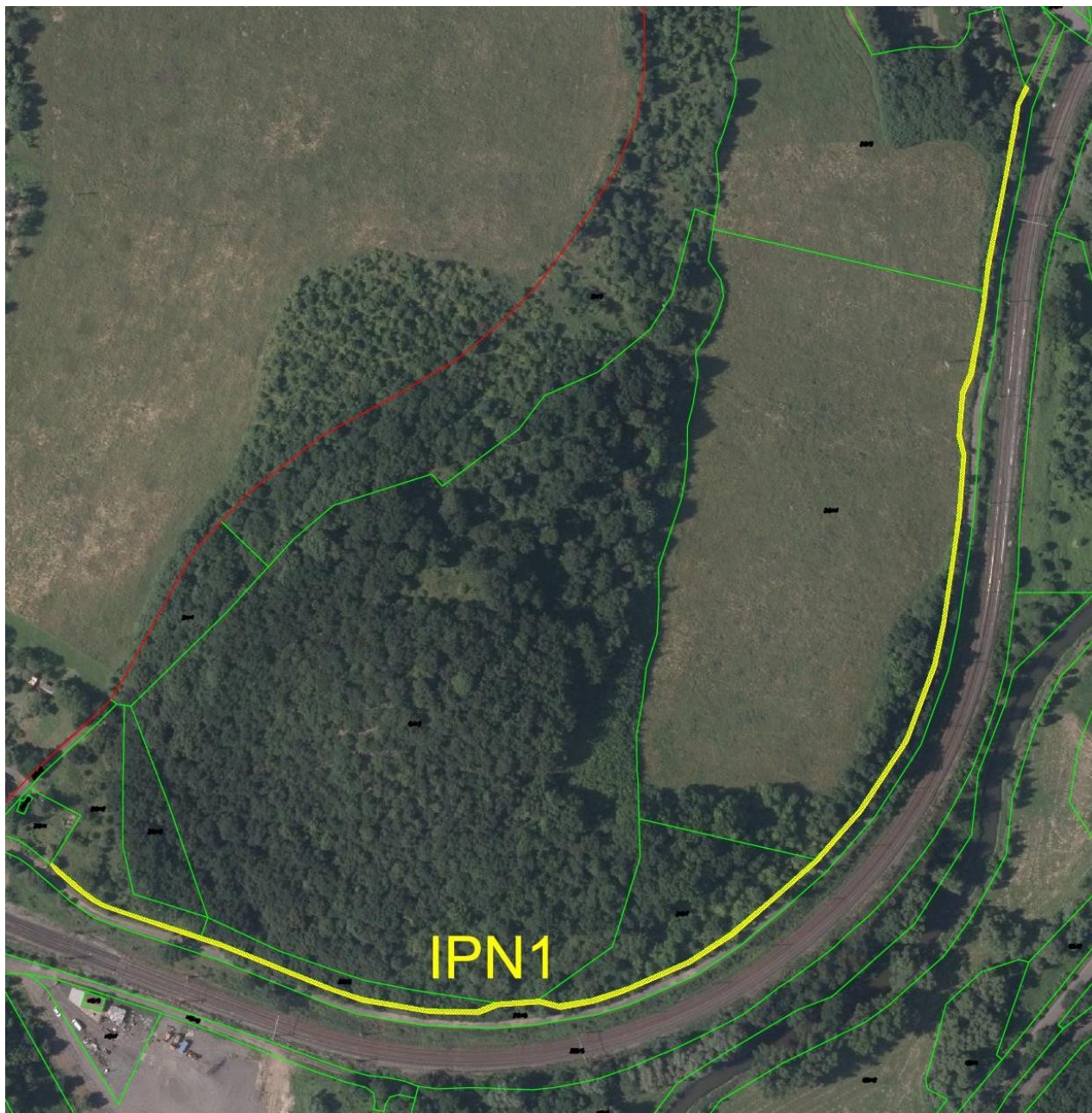
Výměra: 3 442 m²

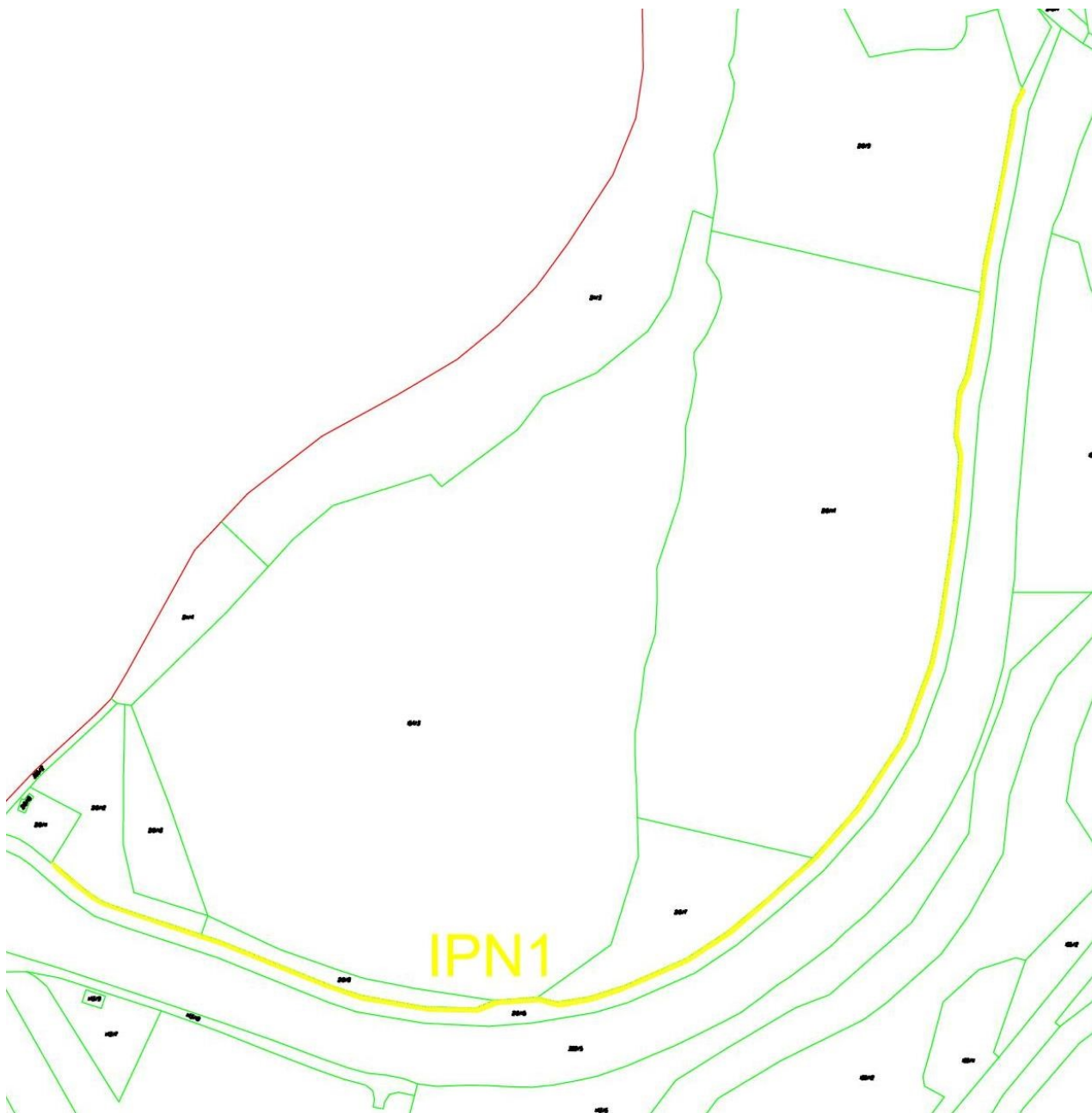
Druh – využití pozemku: ostatní plocha - ostatní komunikace

Vlastnické právo: Obec Ohníč, Ohníč 30, 41765 Ohníč

označení cesty	VPC20	
kategorie dle ČSN 73 6109 (73 6108)	P 3,0/30 PN 603	
délka	435 m	
zábor	3 442 m ²	
povrch	zpevněný	435 m, penetrační makadam
	šterkový	
	travnatý / zemní	
	panelový	
propustky / brody	1x propustek	
odvodnění zemní pláně a vozovky	příčný sklon; vsakováním do terénu	
výhybny		
hospodářské sjezdy / obratiště		
výsadby		
dotčená zařízení	OP VN vedení	
doplňující informace		

Interakční prvek IPN1 v k.ú. Ohnič





Interakční prvek liniový IPN1 - doprovodná zeleň k VPC12: liniový interakční prvek lemující severní okraj polní cesty VPC12. Kácení a výsadba stromů, úprava a částečné odstranění stávající zeleně. Prvek má výměru 1 556 m².

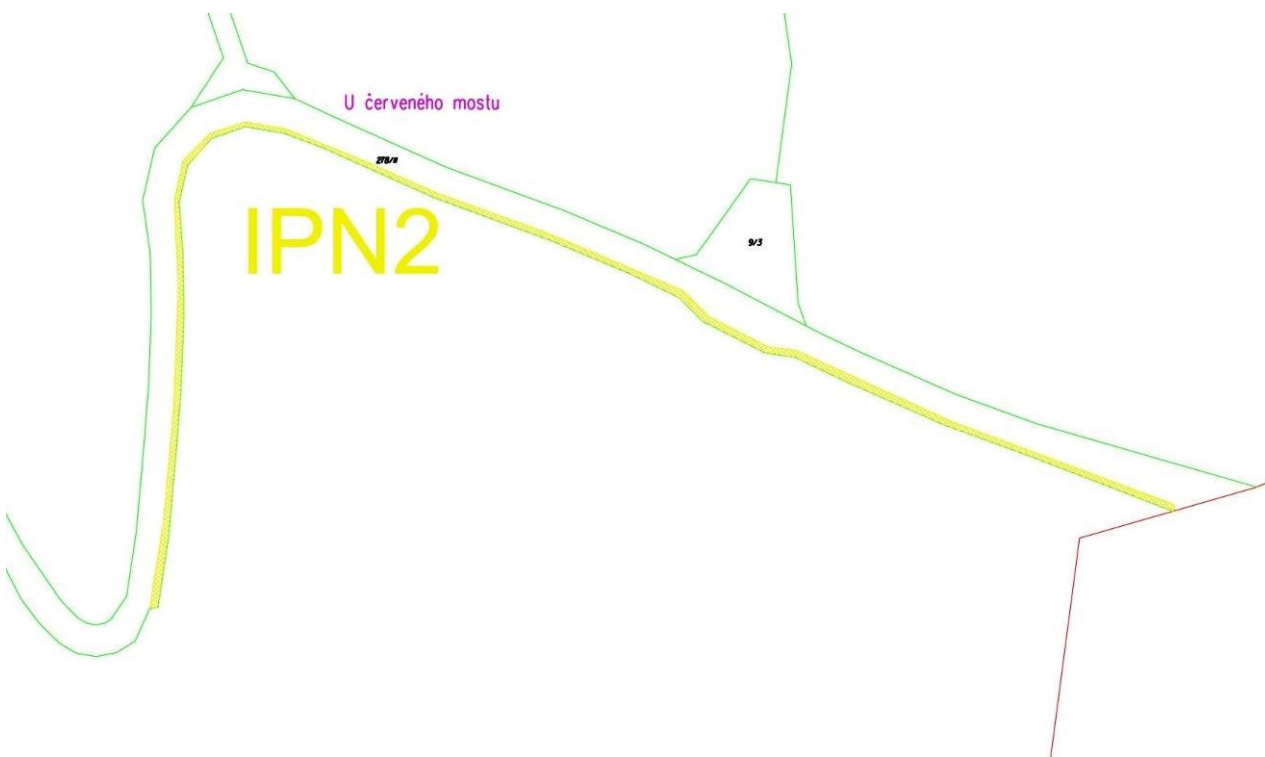
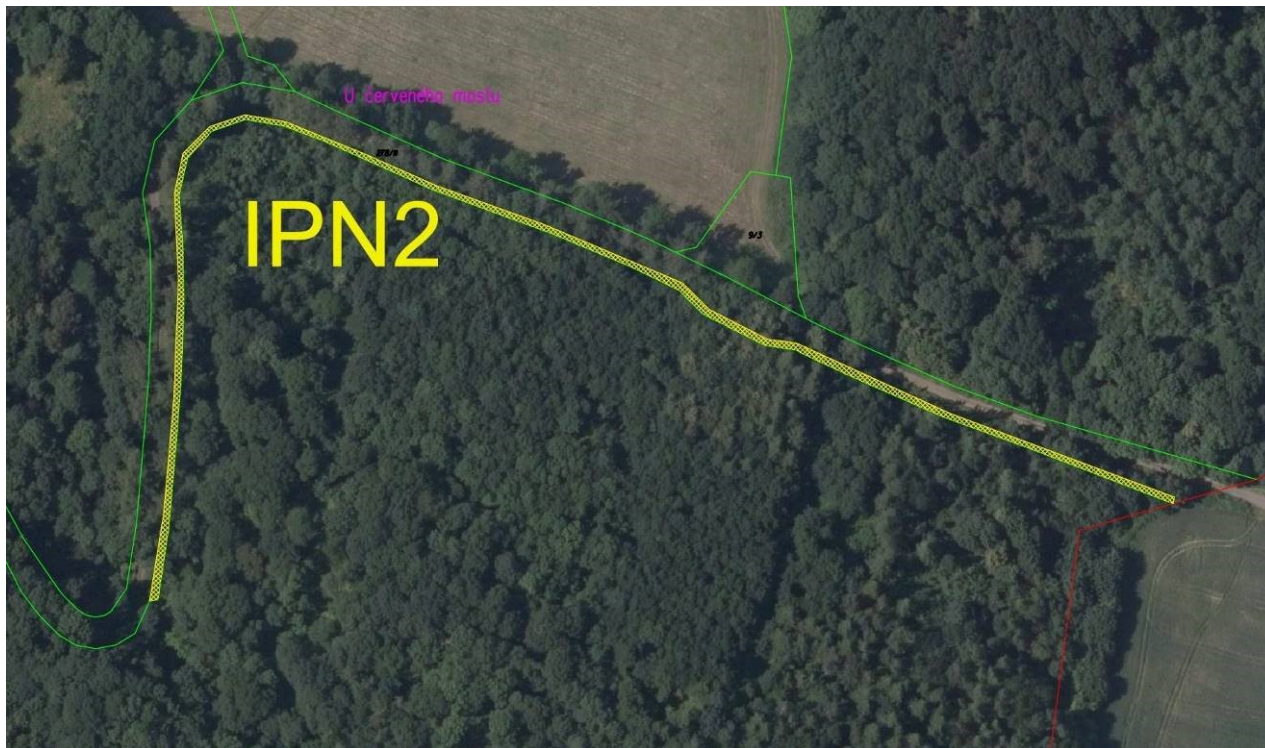
Číslo parcely: 210/15

Výměra: 6 969 m²

Druh – využití pozemku: ostatní plocha - ostatní komunikace

Vlastnické právo: Obec Ohnič, Ohnič 30, 41765 Ohnič

Interakční prvek IPN2 v k.ú. Ohníč



Interakční prvek liniový IPN2 - doprovodná zeleň k HPC8: liniový interakční prvek vedoucí podél části cesty HPC8. Kácení a výsadba stromů, úprava a částečné odstranění stávající zeleně. Prvek má výměru 936 m².

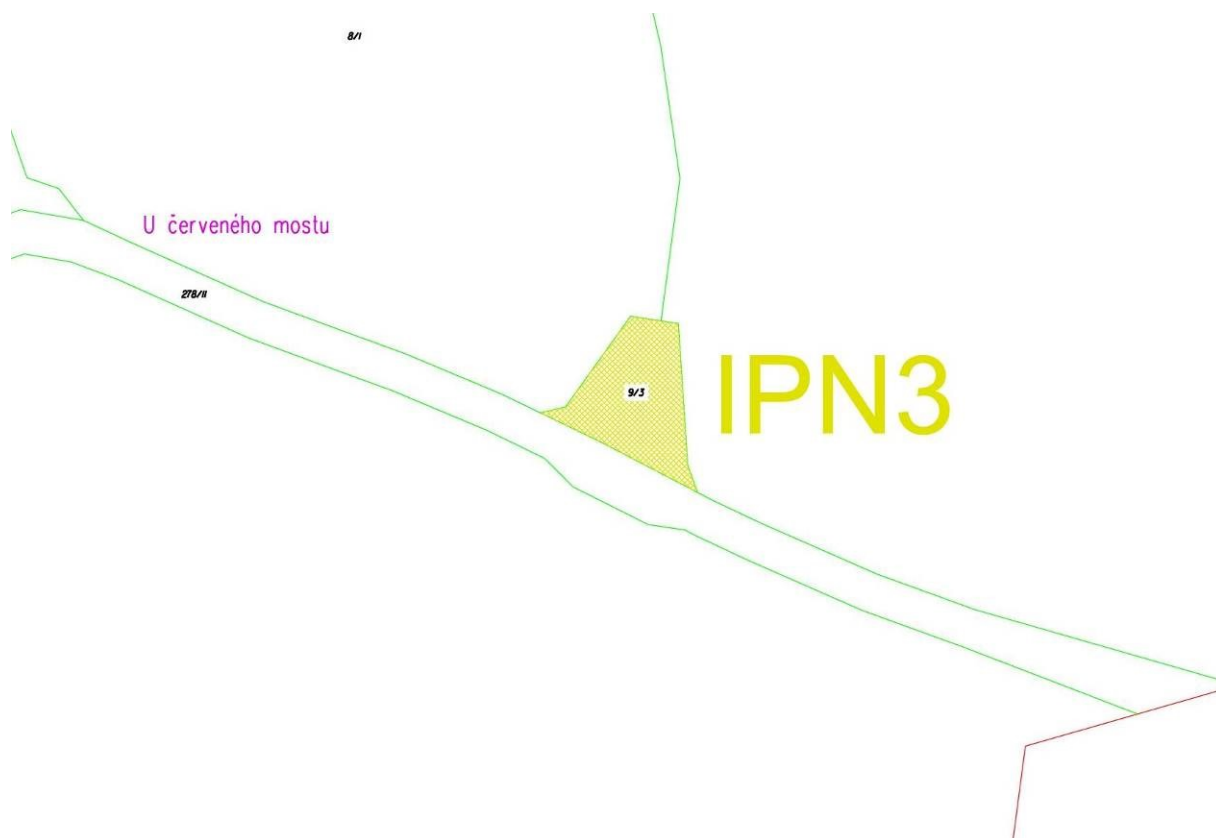
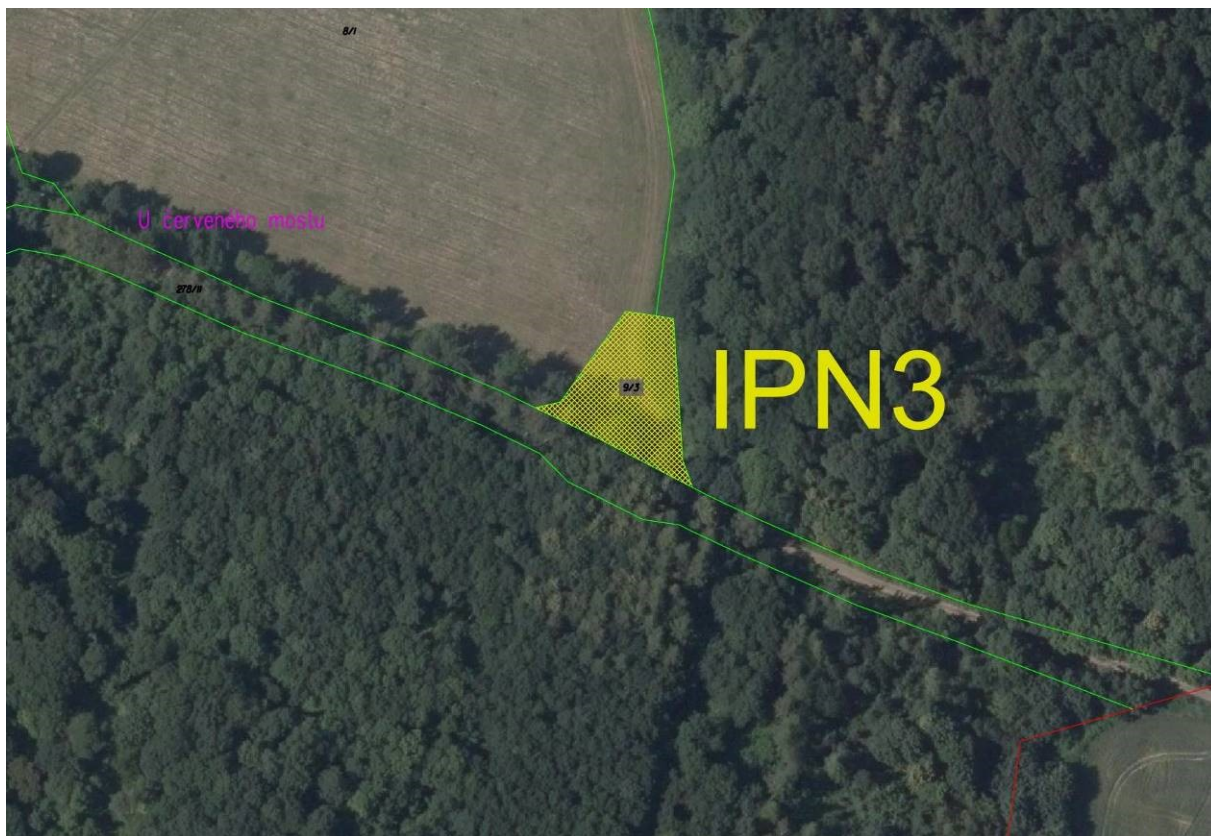
Číslo parcely: 278/11

Výměra: 6 571 m²

Druh – využití pozemku: ostatní plocha - ostatní komunikace

Vlastnické právo: Obec Ohníč, Ohníč 30, 41765 Ohníč

Interakční prvek IPN3 v k.ú. Ohnič



Interakční prvek plošný IPN3: plošný interakční prvek u polní cesty HPC8, je navržena úprava terénu na výškovou úroveň polní cesty, popř. odsvahování. Výsadba zeleně (stromů a keřů) včetně zatravnění. Prvek má výměru 881 m².

Číslo parcely: 9/3

Výměra: 881 m²

Druh – využití pozemku: ostatní plocha - jiná plocha

Vlastnické právo: Obec Ohníč, Ohníč 30, 41765 Ohníč

Interakční prvek IPN4 v k.ú. Ohnič



Interakční prvek plošný IPN4: plošný interakční prvek studánka u cesty VPC16. Úprava terénu včetně vybudování ochrany studánky s kamenným převodem vody do koryta bezejmenného toku. Odstranění stromů a zeleně. Dosadba vhodných dřevin a úpravu stávající zeleně. Prvek má výměru 375 m².

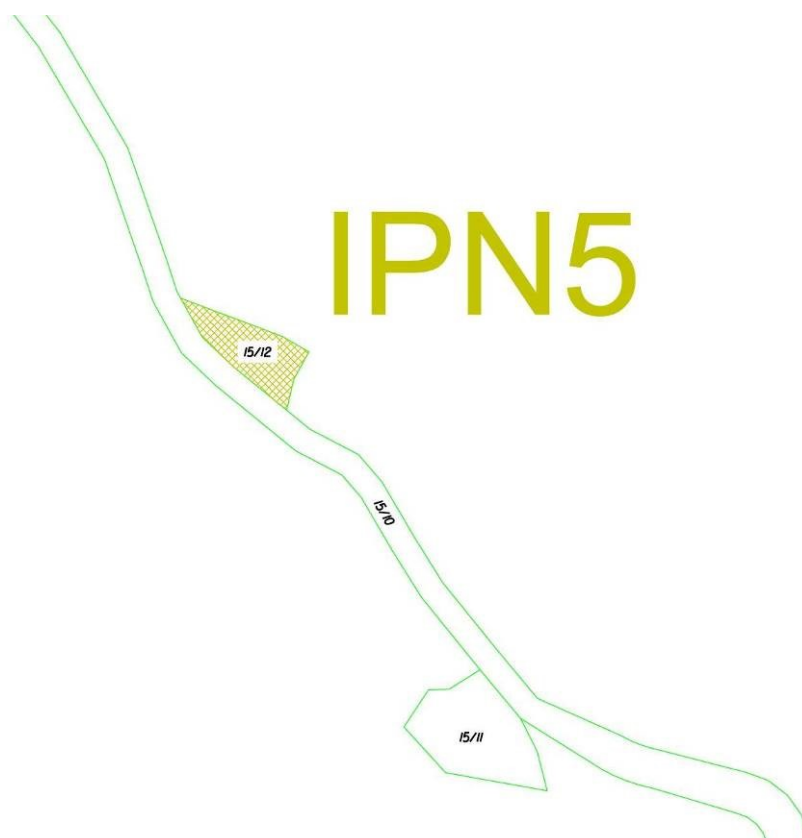
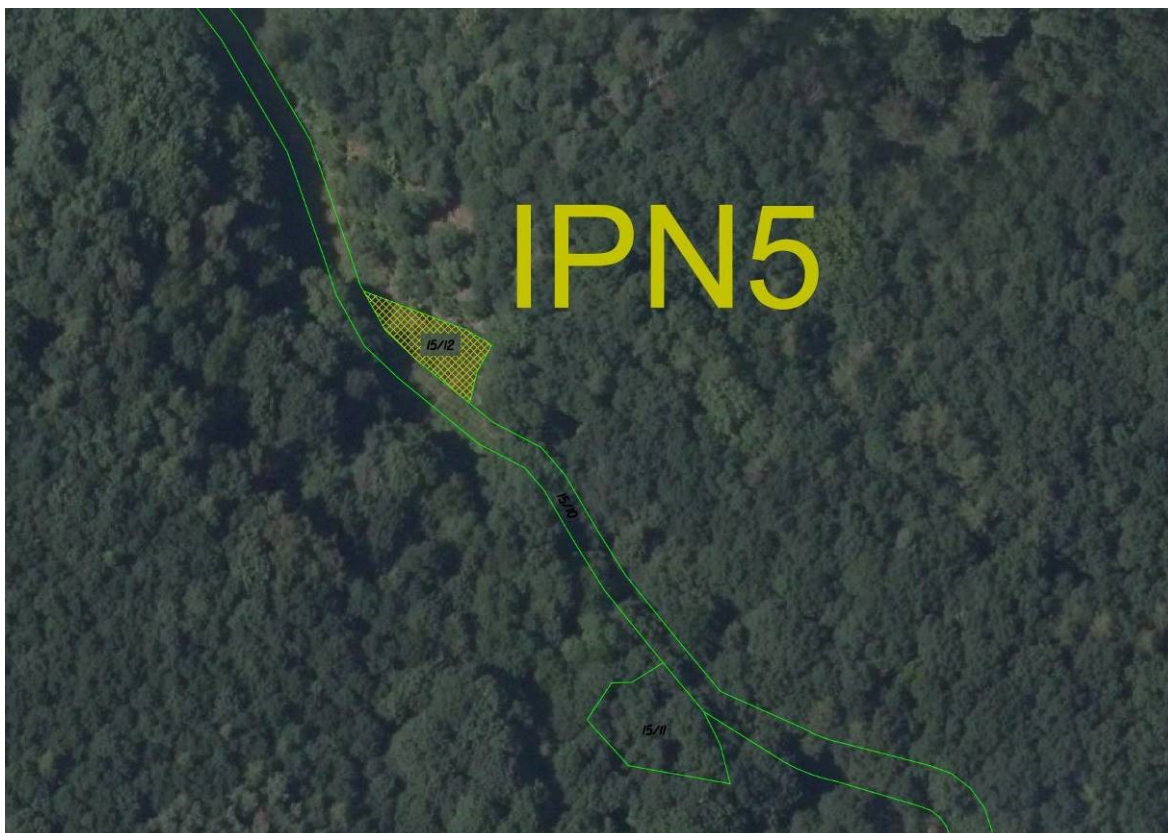
Číslo parcely: 15/11

Výměra: 375 m²

Druh – využití pozemku: ostatní plocha - jiná plocha

Vlastnické právo: Obec Ohníč, Ohníč 30, 41765 Ohníč

Interakční prvek IPN5 v k.ú. Ohnič



Interakční prvek plošný IPN5: plošný interakční prvek v malém lomu u cesty VPC16. Terénní úpravy včetně částečné sanace. Likvidace a úprava stávající zeleně, případná dosadba vhodných dřevin. Prvek má výměru 205 m².

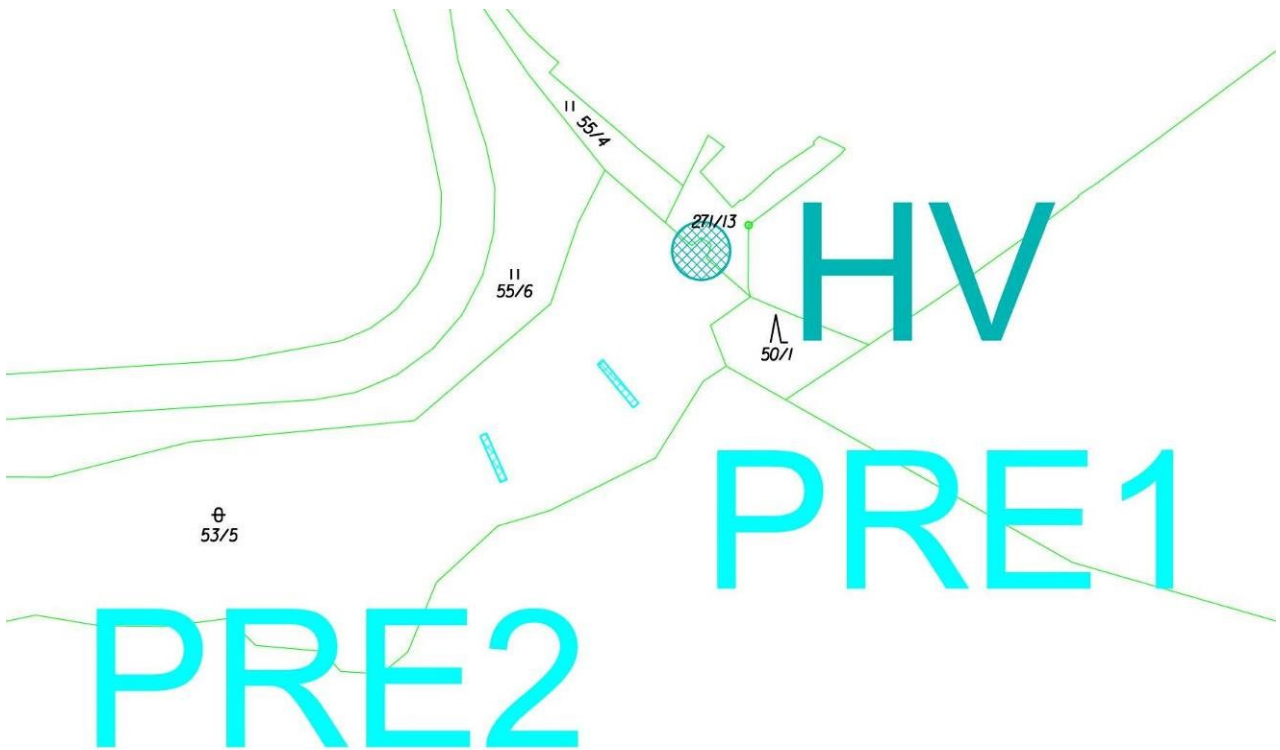
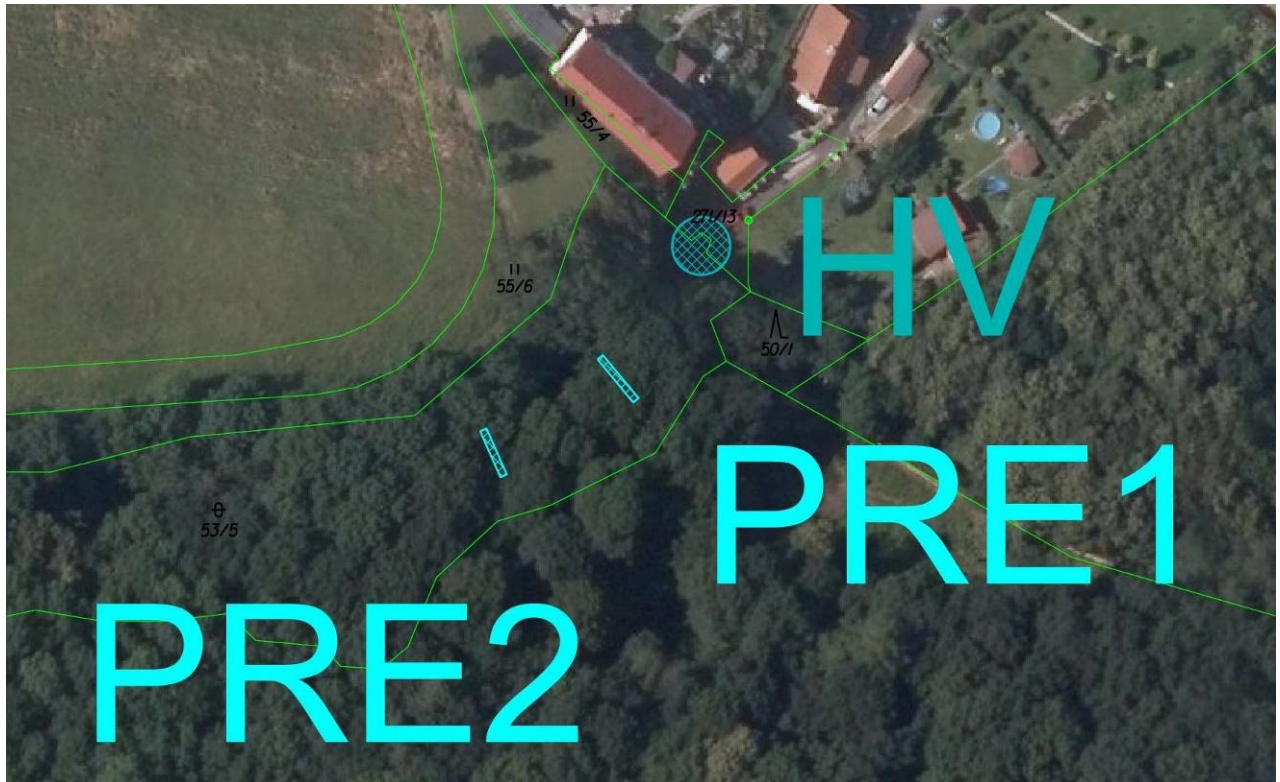
Číslo parcely: 15/12

Výměra: 205 m²

Druh – využití pozemku: ostatní plocha - jiná plocha

Vlastnické právo: Obec Ohnič, Ohnič 30, 41765 Ohnič

Vodohospodářské opatření v k.ú. Ohnič





Vodohospodářské opatření v k.ú. Ohníč - VHO: výstavba vodohospodářského opatření v k.ú. Ohníč zahrnuje výstavbu dvou kamenných přehrážek (PRE1 a PRE2) a úpravu nátoky horské vpusti (HV) na bezejmenném toku. Přehrážky slouží k ochraně před povodněmi a zadržení splavenin. Přehrážka PRE1 je s přelivem a bez průtočných otvorů. Přehrážka PRE2 je se čtyřmi průtočnými otvory. Dotčená výměra 2 420 m².

Číslo parcely: 53/5 a 271/13

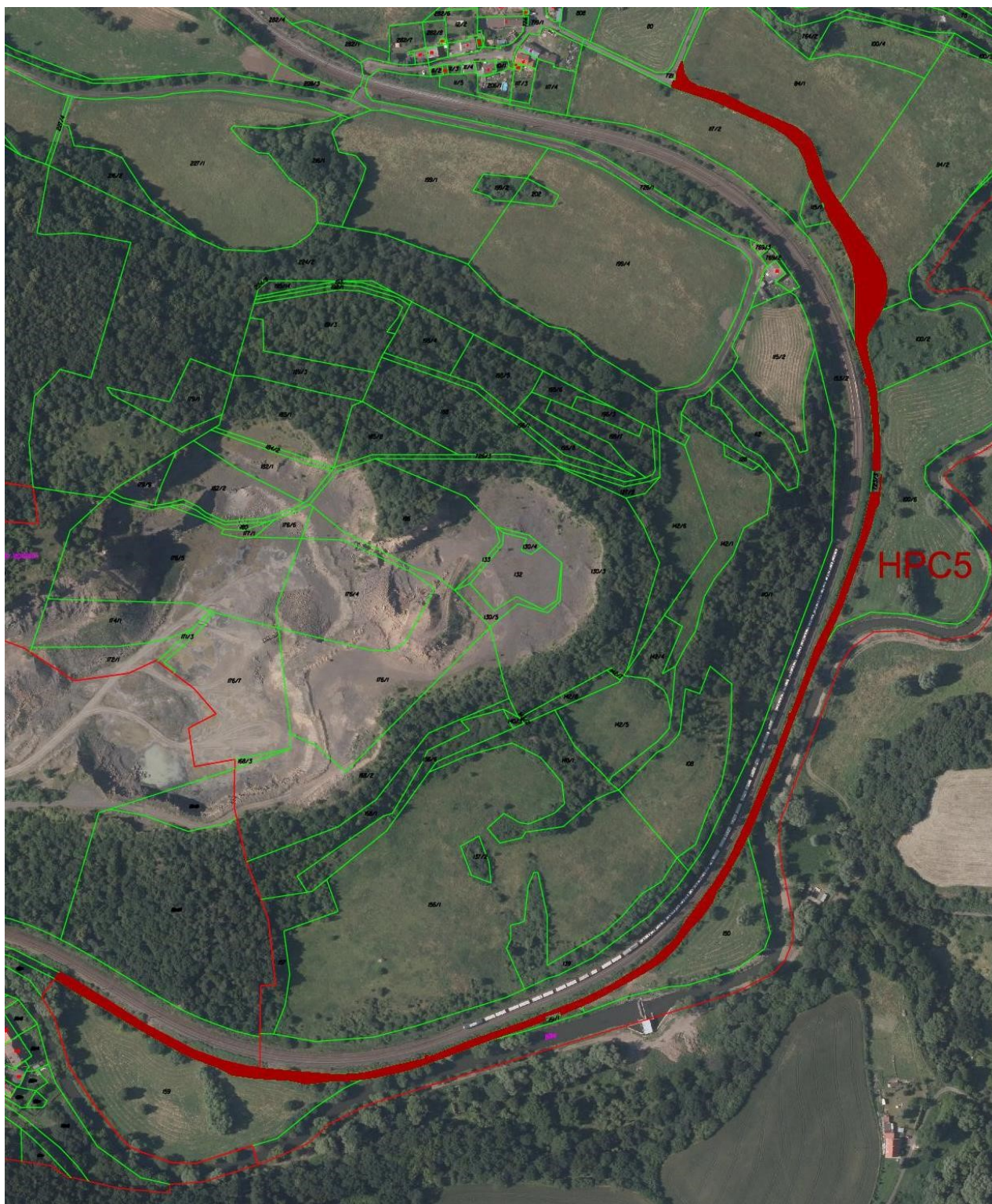
Výměra: 4 098 m² a 181 m²

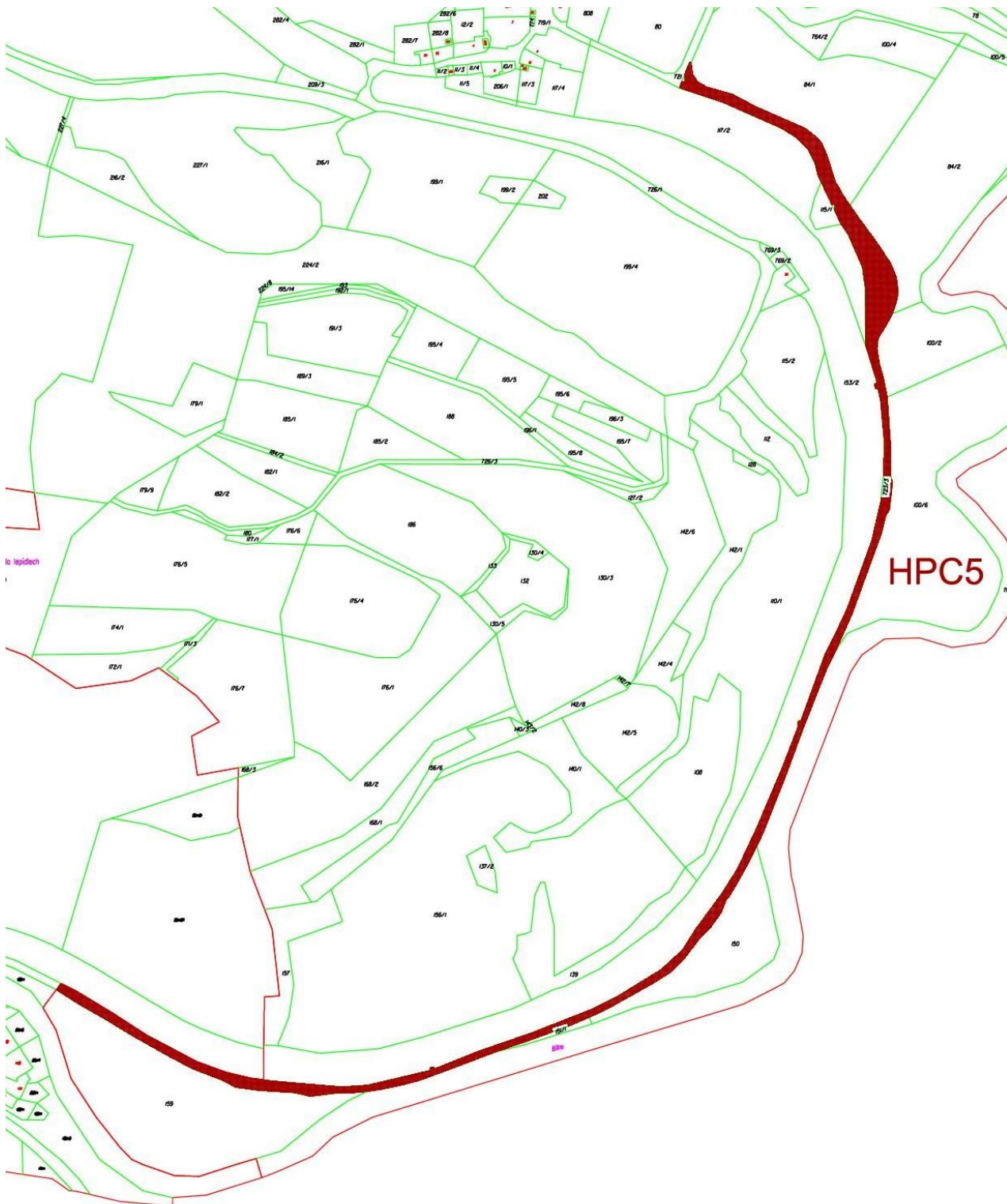
Druh – využití pozemku: ostatní plocha - neplodná půda (53/5), jiná plocha (271/13)

Vlastnické právo: Obec Ohníč, Ohníč 30, 41765 Ohníč

Realizace v k.ú. Lysec

Výstavba a obnova polní cesty HPC5 v k.ú. Lysec







Hlavní polní cesta HPC5 v k.ú. Lysec: cesta je vedena přibližně ve směru stávající polní cesty v jihozápadní části k.ú. Lysec, její počátek je situován v napojení na stávající HPC4 konec je situován v na konci katastru. Je vedena po stávající polní cestě s mírnými změnami směrového vedení podél koridoru ČD – nachází se v ochranném pásmu dráhy. Její celková délka činí 1 310 m, volná šířka (koruna) polní cesty je 4 m, která se skládá z vozovky šířky 3,5 m a oboustranné zpevněné krajnice šířky 0,25 m. Návrhová rychlost na polní cestě je 30 km/h. – kategorie P4,0 / 30. Navrhovaný druh povrchu asfaltový beton. Ve směrových obloucích je navrženo rozšíření jízdního pásu potřebné pro návrhové vozidlo. Odvodnění vozovky je řešeno vyspádováním do okolního terénu. V trase jsou navrženy výhybny, hospodářské sjezdy a úseky zpevněné lomovým kamenem do betonu u výtoku propustů pod tratí ČD. V úsecích procházejících v těsné blízkosti řeky Bíliny jsou navržena dřevoocelová svodidla zabraňující vjetí do řeky.

Cesta bude realizována v ochranném pásmu dráhy a při zpracování prováděcího projektu je třeba řešit napojení propustků se správou DC Ústí nad Labem – správa mostů a tunelů (p. Toman). Jedná se o propustky v kilometrāži trasy – 16,314 km, 16,582 km, 16,983 km (pod terénem) a 17,383 km.

Číslo parcely: 723/3

Výměra: 9730 m²

Druh – využití pozemku: ostatní plocha - ostatní komunikace

Vlastnické právo: Obec Bžany, Bžany 50, 41501 Bžany

označení cesty	HPC5	
kategorie dle ČSN 73 6109 (73 6108)	P 4,0 / 30	
délka	1310 m	
záběr	9730 m ²	
povrch	zpevněný	1310 m, asfaltový beton
	šterkový	
	travnatý / zemní	
	panelový	
propustky / brody		
odvodnění zemní pláně a vozovky	příčný sklon; vyspádováním do okolního terénu	
výhybny	3x výhybna	
hospodářské sjezdy / obratiště		
výsadby		
dotčená zařízení		
doplňující informace	dřevoocelová svodidla, cesta se nachází v ochranném pásmu železnice	